

Doç.Dr.Bariş BAŞER<sup>1</sup>, Stj.Dt.Aisan SHAMSIMEIDANI<sup>2</sup>, Stj.Dt.Vefanur GÜLBAYRAK<sup>2</sup>

Stj.Dt.Sıla SEBETCİ<sup>2</sup>, Stj.Dt.Berat Yağız ÖZTÜRK<sup>2</sup>, Stj.Dt.Kerim Aydın FINDIK<sup>2</sup>, Stj.Dt.Çiçek Sudenaz KARAKOÇ<sup>2</sup>

1-Karadeniz Teknik Üniversitesi, Diş Hekimliği Fakültesi, Ortodonti Anabilim Dalı, Trabzon, TÜRKİYE

2-Karadeniz Teknik Üniversitesi, Diş Hekimliği Fakültesi, Dönem 4 öğrencisi

## GİRİŞ

Diş hekimliğinde kariyer tercihleri bireysel kişilik ve yetenek özelliklerinden etkilenmektedir. Yapay zekâ destekli sistemler bu özellikleri analiz ederek kişiselleştirilmiş kariyer yönlendirmesi sağlayabilir.

## AMAÇ

Bu çalışmada, diş hekimliği öğrencilerinin kişilik ve yetenek profillerine dayalı olarak yapay zekâ destekli bir sistem ile uzmanlık alanlarına yönlendirilmesinin etkinliği ve uygulanabilirliği değerlendirilmiştir.

## YÖNTEM

Bu çalışma kesitsel anket çalışmasıdır. Katılımcılara uygulanan 60 soruluk Likert tipi anket, literatür doğrultusunda yapay zekâ desteği ile oluşturulmuştur. Yapay zekâ, hem literatür taramasında hem de verilerin analizinde kural tabanlı karar destek sistemi olarak kullanılmış, katılımcı yanıtları üzerinden bireyselleştirilmiş kariyer önerileri oluşturulmuştur.

## SONUÇLAR

Katılımcıların genel olarak orta-üst düzeyde ve dengeli bir performans profiline sahip olduğu görülmüştür. Özellikle protez ve restoratif alanlara yönelim dikkat çekmiştir. Stres ve zaman baskısı altında performansın daha düşük bulunması ortak bir gelişim alanına işaret etmiştir. Uzmanlık tercihi ile akademik başarı arasında anlamlı ilişki saptanmazken, kariyer tercihlerinin bireysel beceri, motivasyon ve beklentilerle uyumlu olduğu görülmüştür.

## KAYNAKÇA

- Orenuga OO et al. J Dent Educ. 2006;70(6):650-655.
- Chambers DW. J Dent Educ. 2004;68(5):532-543.
- Hoad-Reddick G, Macfarlane TV. Br Dent J. 1999;186(10):507-510.
- Gilmour ASM et al. Br Dent J. 2016;221(6):349-354.

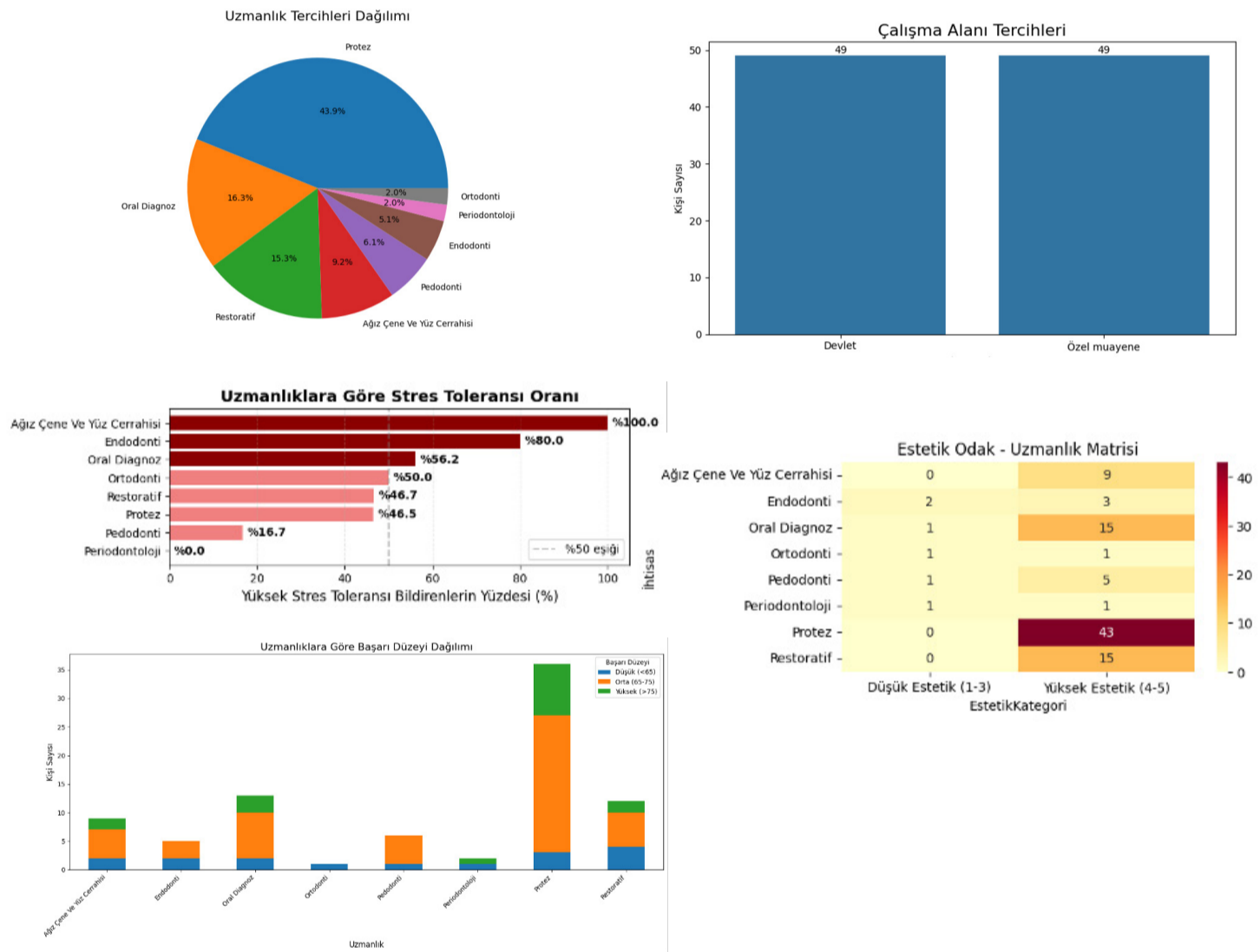
## BULGULAR

Bu çalışmada, diş hekimliği öğrencilerinin uzmanlık tercihlerinin çok boyutlu faktörlerden etkilendiği gösterilmiştir.

Özellikle estetik odak ve stres toleransının, branş seçimi üzerinde belirleyici faktörler olduğu saptanmıştır. Buna karşın, akademik başarı ve el becerisi gibi değişkenlerin tek başına anlamlı bir yönlendirici olmadığı görülmüştür.

Elde edilen bulgular, diş hekimliğinde kariyer planlamasının yalnızca akademik performansa değil, bireysel özelliklere dayalı olarak değerlendirilmesi gerektiğini ortaya koymaktadır.

Bu doğrultuda, yapay zekâ destekli karar destek sistemlerinin, bireyselleştirilmiş kariyer yönlendirmesinde etkili bir araç olarak kullanılabileceği düşünülmektedir.



## YAPAY ZEKA DESTEKLİ KARIYER REHBERİ

DIŞ HEKİMLİĞİ ÖĞRENCİLERİNİN UZMANLIK TERCİHLERİNİ ETKİLEYEN FAKTÖRLER

