

GİRİŞ

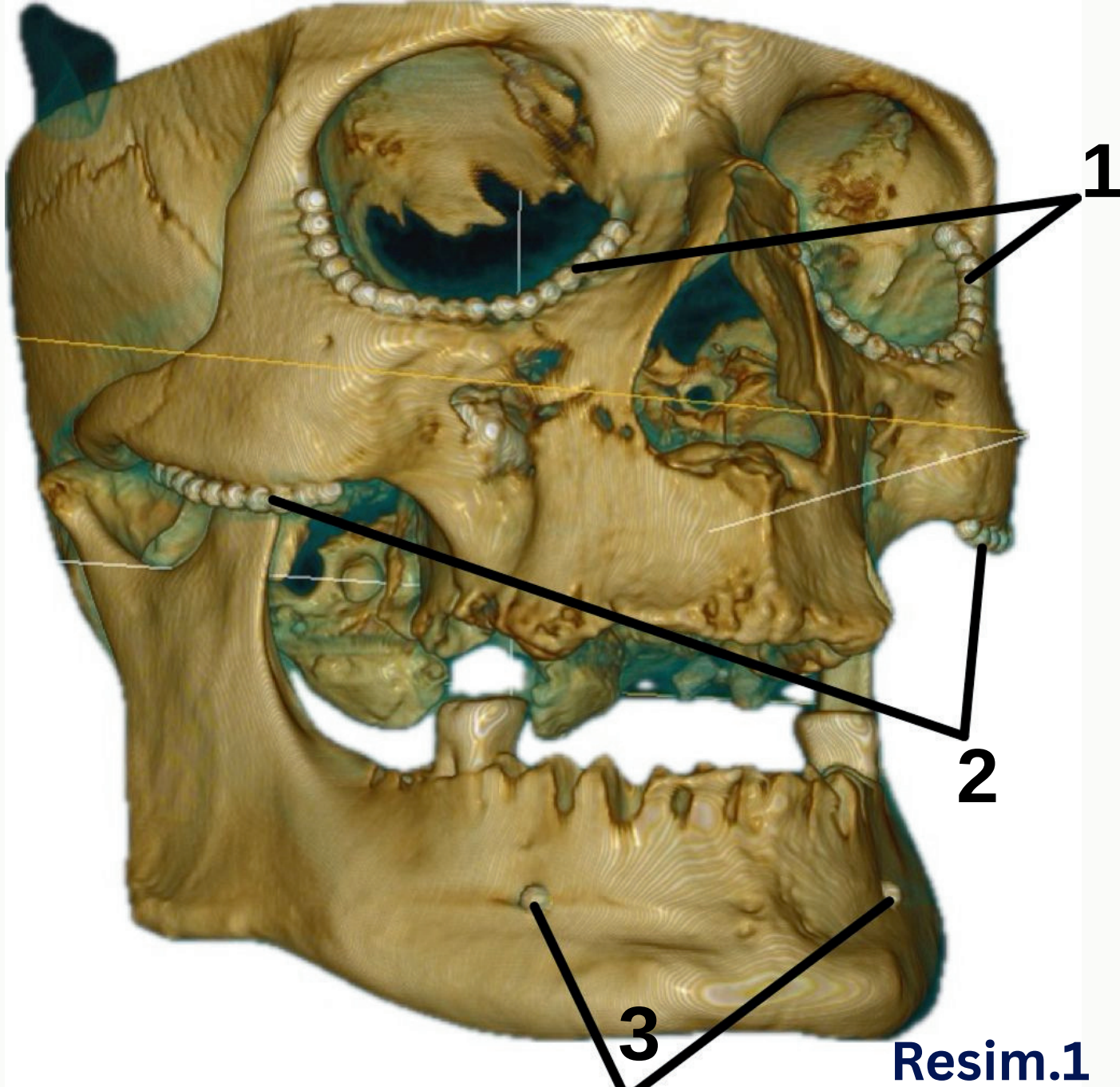
Baş-boyun bölgesindeki anatomik landmarkların radyografik görüntülerde doğru tanınması, normal anatomik yapıların patolojik oluşumlardan ayırt edilmesinde temel öneme sahiptir.

AMAÇ

Anatomik landmarkların radyografik görüntülerdeki sınırlarını detaylıca ortaya koymaktır. Bu amaca yönelik farklı radyografik yöntemlerde landmarkların sınırlarının belirlenmesi yoluyla öğrencilere yönelik eğitim materyali hazırlamaktır. Anatomik oluşumların ayırt edilmesini sağlayacak bu görsellerle, tanı ve değerlendirme aşamasının diş hekimliği öğrencileri tarafından kolay ve eksiksiz bir şekilde öğrenilmesi amaçlanmaktadır.



Eğitim materyalinde kullanılan kurukafa

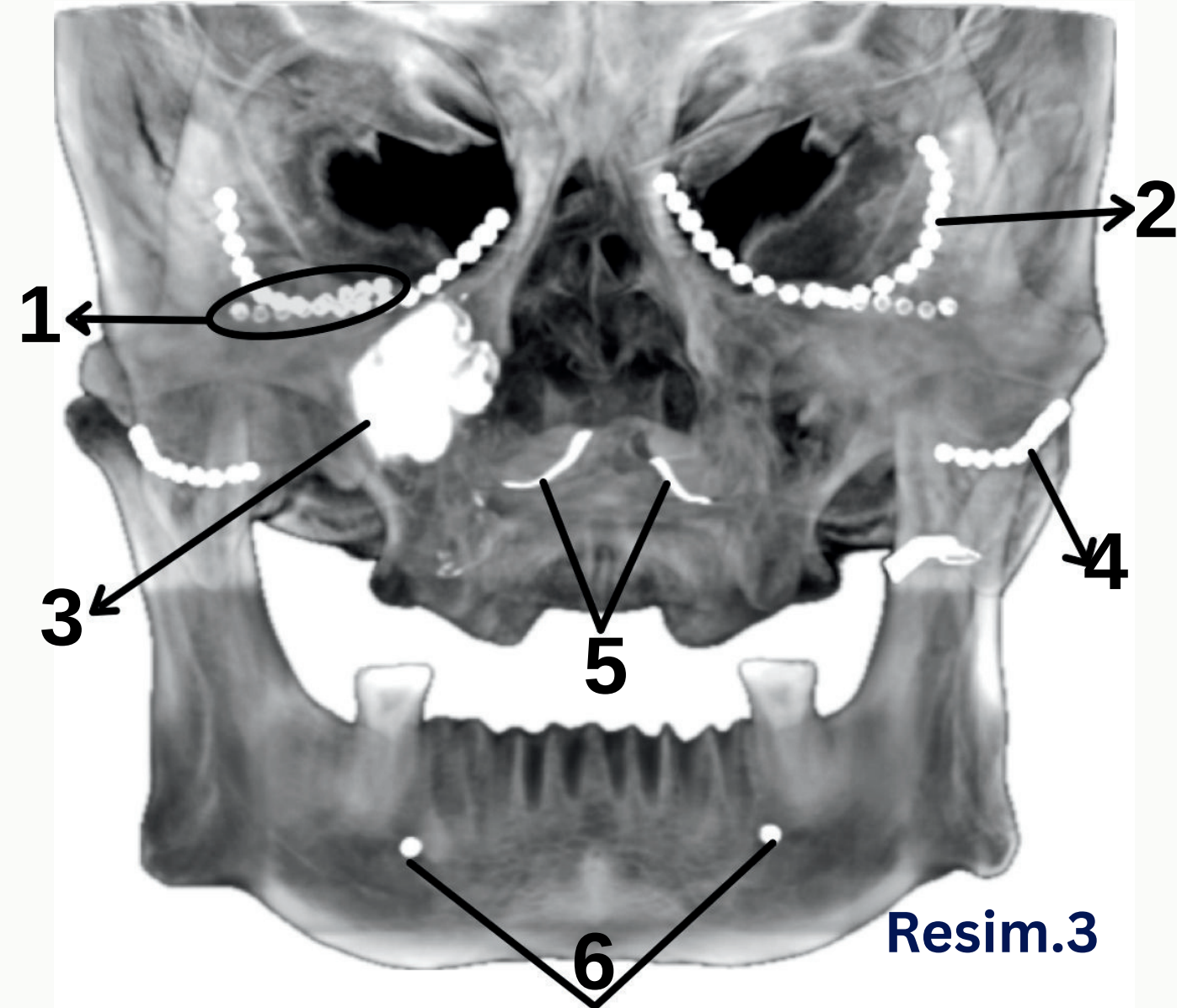


Resim.1

Resim.1 için işaretlemeler:
1- Orbita tabanı 2- Zygoma alt sınırı
3- Mental foramen



Resim.2

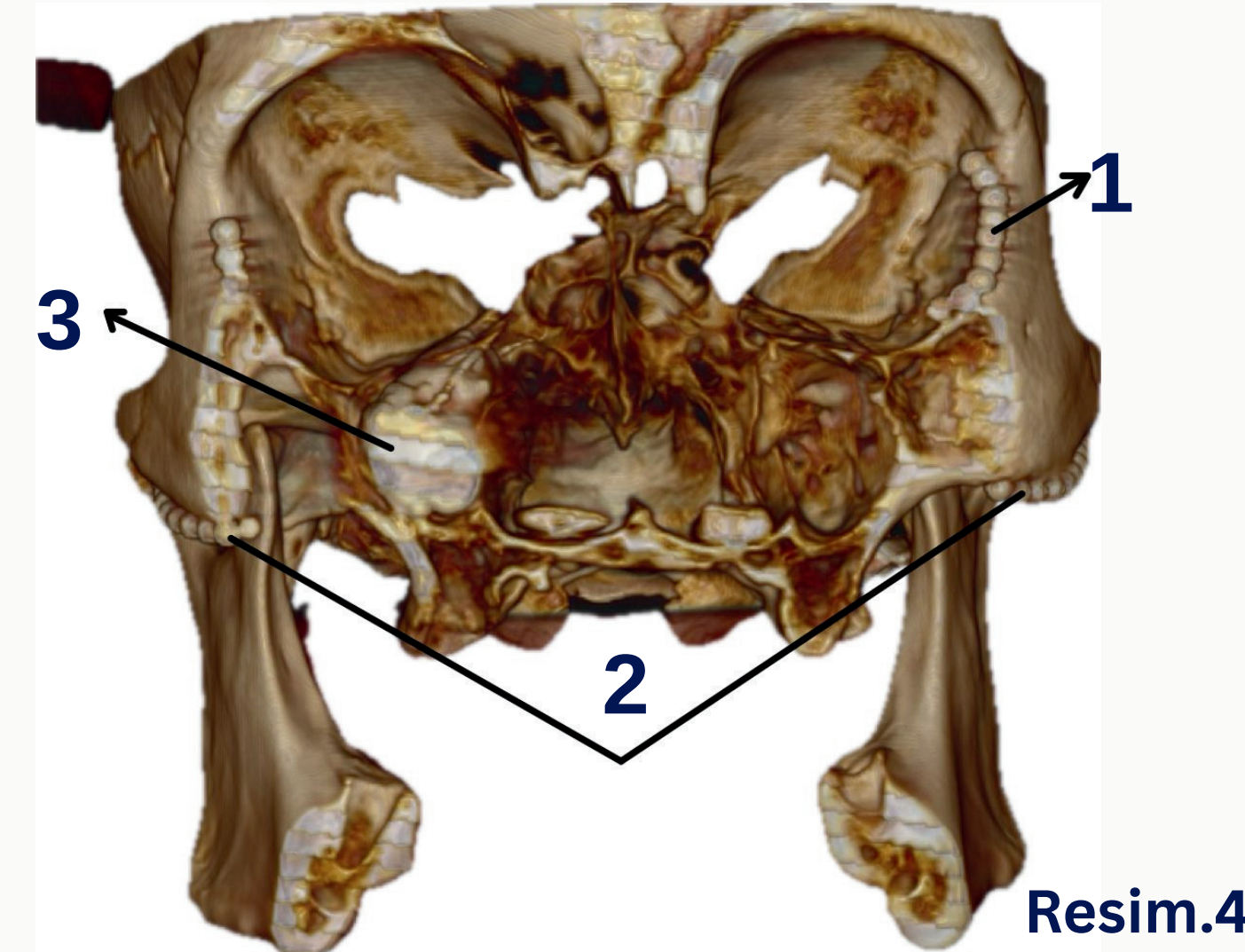


Resim.3

Resim.3 için işaretlemeler:
1- Kafa tabanı 2- Orbita tabanı 3- Maksiller sinüs
4- Zygoma 5- Nazal kavite tabanı 6- Mental foramen

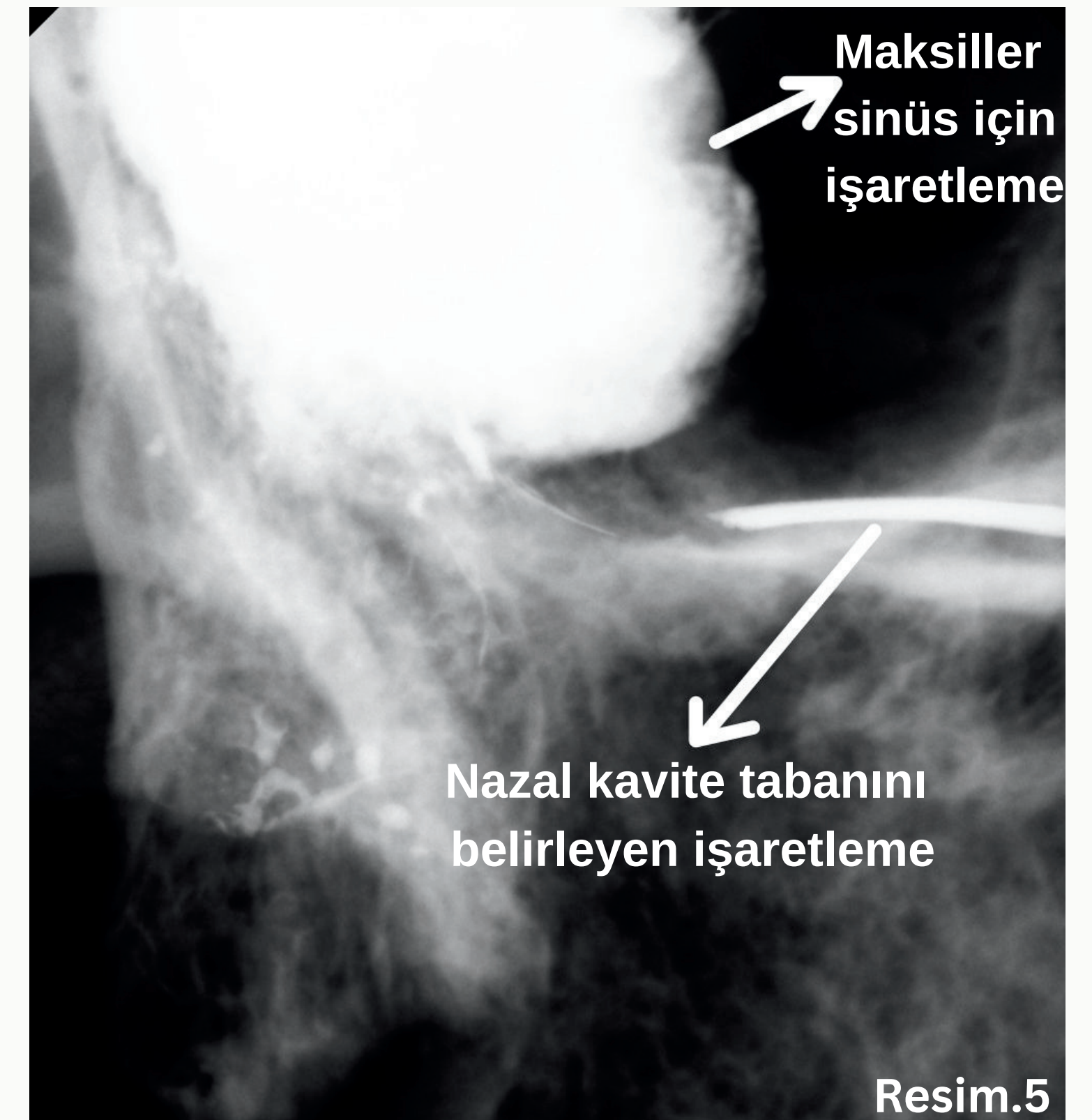
MATERYAL VE METOD

İlk olarak Tıp Fakültesi Anatomi Bölümü'nden elde edilen kurukafadaki anatomik landmarklar işaretlendi. Daha sonra maksiller sinüs içerisine radyopak solüsyon emdirilmiş pamuk yerleştirildi. Zygoma ve sert damak sınırlarını işaretlemek için metal kolye, nazal kavite tabanını ve orbitayı işaretlemek için metal boncuklu kolye, uygun uzunlukta kesilerek tabanlara yerleştirildi. Mental foramen için de giriş noktalarına birer tane metal boncuk yerleştirildi. Bu hazırlığın ardından panoramik radyografi(Resim.7), periapikal radyografi(Resim.5) ve bilgisayarlı tomografi (BT) görüntüleri(Resim.1,2,3,4,6,8) elde edildi.

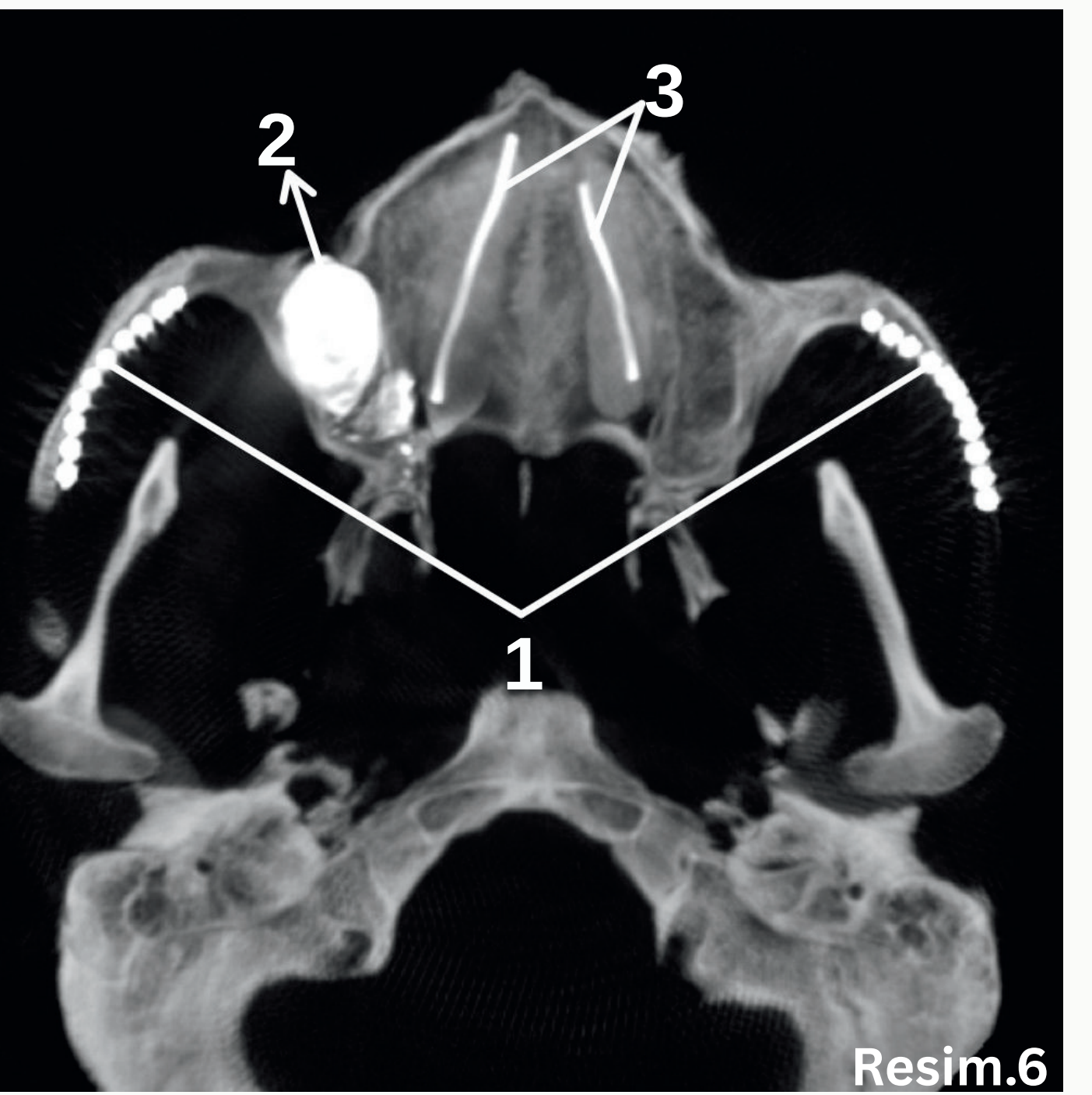


Resim.4

Resim.4 için işaretlemeler:
1- Orbita tabanı 2- Zygoma alt sınırı
3- Maksiller sinüs

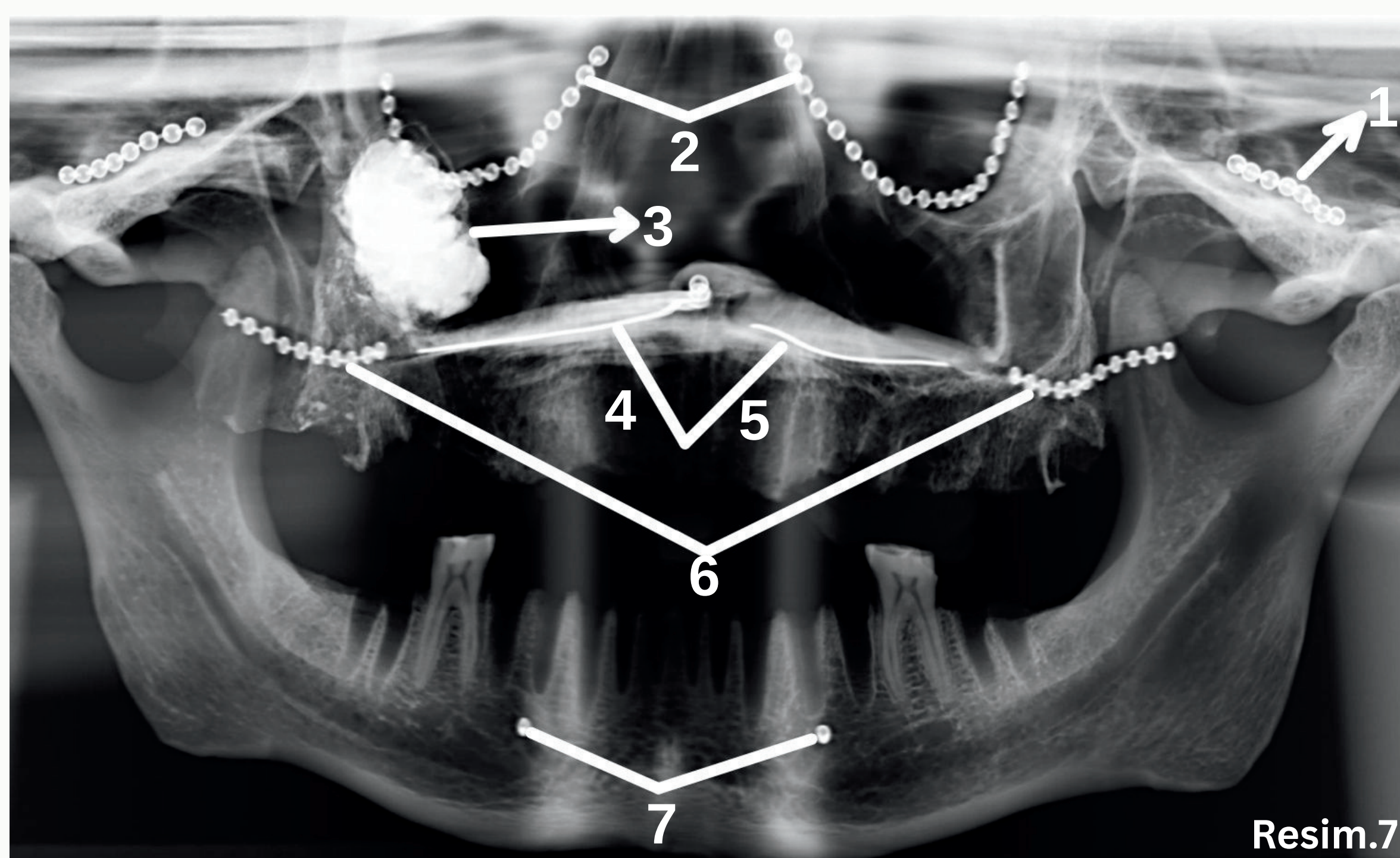


Resim.5



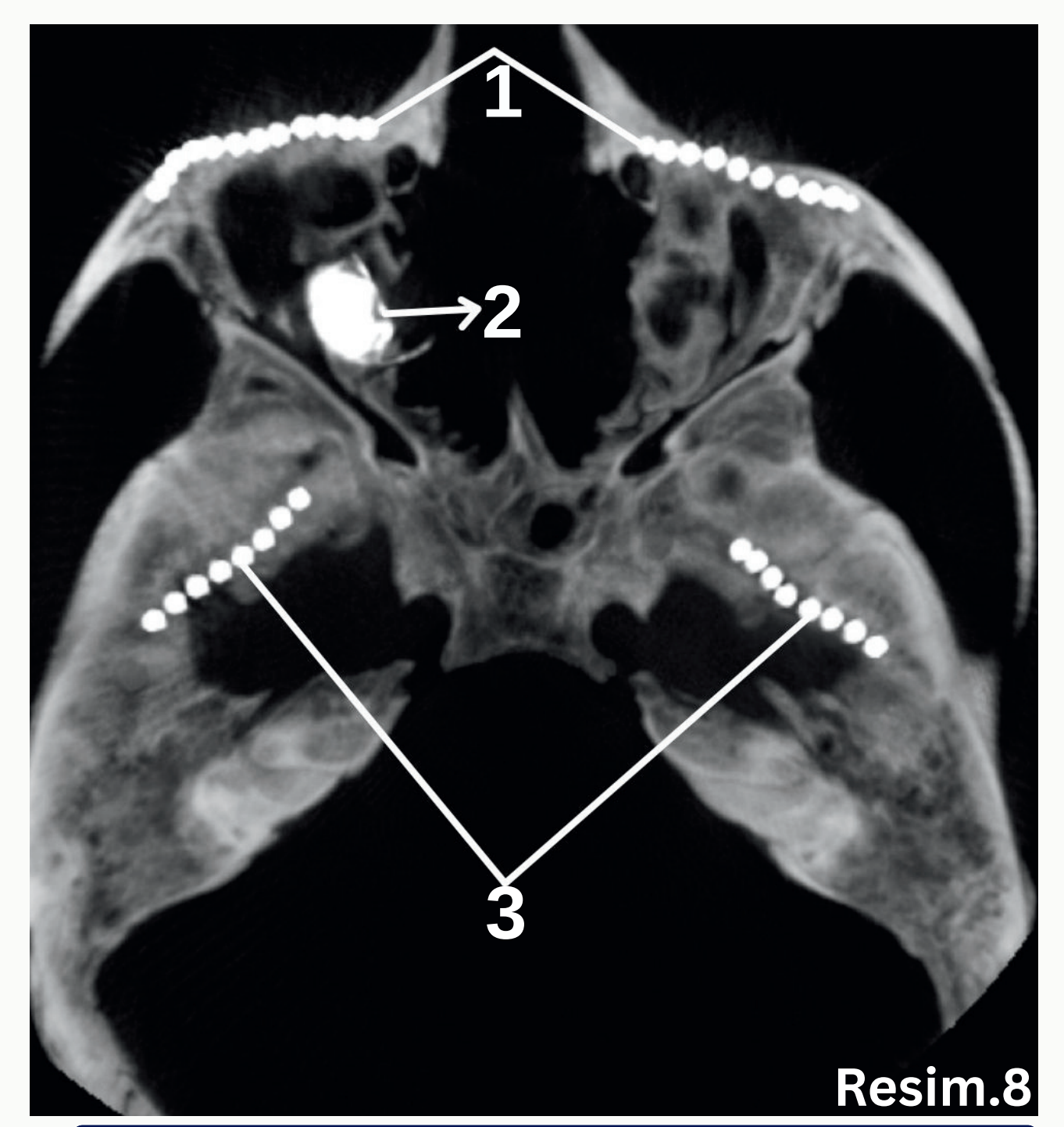
Resim.6

Resim.6 için işaretlemeler:
1- Zygoma 2- Maksiller sinüs
3- Nazal kavite tabanı



Resim.7

Resim.7 için işaretlemeler: 1- Kafa tabanı
2- Orbita 3- Maksiller sinüs 4- Nazal kavite tabanı
5- Sert damak 6- Zygoma 7- Mental foramen



Resim.8

Resim.8 için işaretlemeler:
1- Zygoma 2- Maksiller sinüs
3- Kafa tabanı

Sonuç olarak,

Çalışma kapsamında, kuru kafa üzerinde radyografik açıdan önem taşıyan anatomik yapılar belirlenmiştir. Belirlenen yapıların panoramik radyografi, periapikal radyografi ve bilgisayarlı tomografi görüntülerindeki karşılıkları ortaya konmuş, böylece öğrencilerin anatomik yapılarla patolojik yapıları ayırt etmesini ve yorumlamasını kolaylaştıran bir eğitim materyali olarak sunulmuştur.