



# KARADENİZ TEKNİK ÜNİVERSİTESİ ARAKLI ALİ CEVAT ÖZYURT MESLEK YÜKSEKOKULU 2018 Birim Faaliyet Raporu



OCAK 2019 TRABZON

Bu belge 5070 sayılı elektronik imza kanununa göre güvenli elektronik imza ile imzalanmıştır.

Evrak teyidinde <http://e-belge.ktu.edu.tr> adresinden Belge Num.:84603706-040.05-E.11 ve Barkod Num.:1948775 bilgileriyle erişebilirsiniz.

## İÇİNDEKİLER

<b>YÖNETİCİ SUNUŞU</b> .....	
<b>I- GENEL BİLGİLER</b> .....	
<b>A- Misyon ve Vizyon</b> .....	
<b>B- Yetki, Görev ve Sorumluluklar</b> .....	
<b>C- İdareye İlişkin Bilgiler</b> .....	
1- Fiziksel Yapı.....	
2- Örgüt Yapısı.....	
3- Bilgi ve Teknolojik Kaynaklar .....	
4- İnsan Kaynakları .....	
5- Sunulan Hizmetler .....	
6- Yönetim ve İç Kontrol Sistemi .....	
<b>II- AMAÇ ve HEDEFLER</b> .....	
<b>A- İdarenin Amaç ve Hedefleri</b> .....	
<b>B- Temel Politikalar ve Öncelikler</b> .....	
<b>III- FAALİYETLERE İLİŞKİN BİLGİ VE DEĞERLENDİRMELER</b> .....	
<b>A- Mali Bilgiler</b> .....	
1- Bütçe Uygulama Sonuçları .....	
2- Temel Mali Tablolara İlişkin Açıklamalar .....	
3- Personel/Öğrenci Mal ve Hizmet Maliyetleri .....	
4- Mali Denetim Sonuçları .....	
<b>B- Performans Bilgileri</b> .....	
1- Faaliyet ve Proje Bilgileri .....	
2- Performans Sonuçları Tablosu .....	
3- Performans Sonuçlarının Değerlendirilmesi .....	
4- Performans Bilgi Sisteminin Değerlendirilmesi .....	
<b>IV- KURUMSAL KABİLİYET ve KAPASİTENİN</b> <b>DEĞERLENDİRİLMESİ</b> .....	
<b>A- Üstünlükler</b> .....	
<b>B- Zayıflıklar</b> .....	
<b>V- ÖNERİ VE TEDBİRLER</b> .....	

## BİRİM YÖNETİCİSİ SUNUŞU

*Sanayi toplumundan bilgi toplumuna geçişi yaşadığımız günümüzde, bütün işletmelerin sahip oldukları en önemli varlıkları beşeri sermayeleridir. Nitelikli işgücüne sahip olan işletmelerin diğerlerine göre daha başarılı olacakları herkesçe kabul edilen bir gerçektir. İşletmelerin ihtiyaç duyduğu kalifiye işgücünün sağlanması mesleki eğitim ve öğretimin yaygınlaştırılması ile mümkün olacaktır.*

*Araklı Ali Cevat Özyurt Meslek Yüksekokulu olarak; bölgesel ve sektörel ihtiyaçlar doğrultusunda programlar açıp, iyi bir mesleki eğitimle, özgüveni yüksek, eleştirel düşünebilen, lider olma özelliğine sahip, bilim ve teknolojiyi etkin bir şekilde kullanabilen, piyasanın istekleri doğrultusunda belli yetkinlik derecesi kazandırılan bireylerin yetiştirilmesi sorumluluğunu üstlenmiş bulunmaktayız.*

*Sürekli iyileşme anlayışını bütün süreçlerinde uygulayan Meslek Yüksekokulumuz, her geçen gün daha iyisini yapabilmenin arayışındadır ve mesleki eğitime küçük de olsa bir katkı verebilmiş olmanın mutluluğunu yaşamaktadır.*

*5018 sayılı Kamu Mali Yönetimi ve Kontrol Kanununun hesap verme sorumluluğu çerçevesinde Yüksekokulumuz birimlerinin katılımı ile hazırlanan 2018 Yılı Faaliyet Raporumuzu kamuoyunun bilgisine sunar, Yüksekokulumuzun gelişmesine ve faaliyetlerin gerçekleşmesine katkı verenlere teşekkür ederim.*

*Saygılarımla,*

*Dr. Öğr. Üyesi Hasan Çebi BAL  
Meslek Yüksekokul Müdürü*

## A. Misyon ve Vizyon

### Misyon

Dünya ve Ülkemizdeki değişim ve gelişmeleri takip eden, sektör ihtiyaçları doğrultusunda ve sektörle iç içe bir eğitim almış, mesleğinde uzman, teknolojiye hakim, insanlığa yararlı, ahlaklı ve sorumluluk bilinci gelişmiş, belirli mesleklere yönelik nitelikli insan gücü yetiştirmek

### Vizyon

Bünyesindeki programlar itibari ile ülkemizdeki meslek yüksekokullar içinde en iyi ilk 10 arasında yer almak.

## B. Yetki, Görev ve Sorumluluklar

Meslek Yüksekokulumuz, 2547 sayılı kanununun 4. ve 5. Maddelerinde yeralan amaç ve ilkeler doğrultusunda yılda iki dönem olmak üzere iki yıllık eğitim-öğretim sürdüren, önlisans derecesi veren, günümüzde ticaret, sanayi ve hizmet sektörlerinin ihtiyaç duyduğu, alanlarında yeterli bilgi ve beceriye sahip ara elemanların yetiştirilmesi amacıyla kurulmuş mesleki ve teknik eğitim sisteminin en önemli bileşeni olan yükseköğretim kurumlarından. Bu çerçevede özellikle iş dünyasının (sanayi, ticaret ve hizmet sektörlerinin) beklentilerini karşılayacak nitelikli insan gücünün yetiştirilmesi okulumuzun öncelikli görevidir

## C. İdareye İlişkin Bilgiler

Karadeniz Teknik Üniversitesi Rektörlüğüne bağlı olarak Araklı Ali Cevat Özyurt Meslek Yüksekokulu Müdürlüğü, Yüksek Öğretim Kurulu Başkanlığının 28.03.2013 tarihli kararıyla kurulmuştur. Meslek Yüksekokulumuzda Yönetim ve Organizasyon, Mülkiyet Koruma ve Güvenlik Bölümleri olmak üzere iki adet bölüm bulunmaktadır. 2015-2016 eğitim-öğretim yılında Yönetim ve Organizasyon Bölümü altında bulunan Lojistik Programı ile öğrenci alımına başlayan Meslek Yüksekokulumuz 10.10.2016 tarihi itibari ile, kendi binasında eğitim öğretime başlamıştır.

### 1- Fiziksel Yapı

(Birim kullanımı olan hizmet binası, taşıt aracı, varsa iş makineleri, telefon, faks, bilgisayar, yazıcı vb. varlıklara ilişkin faaliyet dönemi bilgilerine ve fiziki kaynakların elde edilmesi ve kullanımı hususunda izlenen politikalara yer verilir. Fiziki kaynaklara ilişkin bilgiler tablolastırılarak rapora eklenir.)

#### 1.1. Karadeniz Teknik Üniversitesi Taşınmazlarının Dağılımı (\*)

Yerleşke Adı	Mülkiyet Durumuna Göre Taşınmaz Alanı (m <sup>2</sup> )			Toplam (m <sup>2</sup> )
	Üniversite	Maliye Haz.	Diğer	
Araklı Ali Cevat Özyurt Meslek Yüksekokulu		3712,46		3712,46

\*Merkez yerleşke dışında olan bütün birimler dolduracaktır.

\*İdari ve Mali İşler Daire Başkanlığı Üniversite genelinin bilgisini de verecektir.

#### 1.2. Karadeniz Teknik Üniversitesi Kapalı Alanların Dağılımı (\*)

	İDARİ ALANLAR (Akademik ve İdari Personel alanları)		EĞİTİM ALANLARI		SOSYAL ALANLAR m <sup>2</sup>	SİRKİL ASYON ALANI m <sup>2</sup>	SPOR ALANLARI		TOPLAM m <sup>2</sup>
	(Akademik)	(İdari)	DERSLİK m <sup>2</sup>	LABORA. m <sup>2</sup>			AÇIK SPOR TESİS. m <sup>2</sup>	KAPALI SPOR TES. m <sup>2</sup>	
<b>Araklı Ali Cevat Özyurt MYO</b>	356 m <sup>2</sup>	420m <sup>2</sup>	806m <sup>2</sup>		2075m <sup>2</sup>	951m <sup>2</sup>			4608m <sup>2</sup>

#### 1.3. Taşıtlar

Taşıtın Cinsi/Diferansiyeli	Adet
<b>TOPLAM</b>	

\*Yapı İşleri ve Teknik Daire Başkanlığı doldurulacaktır.

## 1.4. Eğitim Alanları

Eğitim Alanı		Kapasite	Kapasite	Kapasite	Kapasite	Kapasite	Kapasite
		0-50 Kişilik Toplam m <sup>2</sup>	51-75 Kişi Toplam m <sup>2</sup>	76-100 Kişi Toplam m <sup>2</sup>	101-150 Kişi Toplam m <sup>2</sup>	151-250 Kişi Toplam m <sup>2</sup>	251-Üzeri Kişi Toplam m <sup>2</sup>
Amfi	Adet						
	Toplam m <sup>2</sup>						
Sınıf	Adet	5	5				
	Toplam m <sup>2</sup>	472,54	377,91				
Atölye	Adet						
	Toplam m <sup>2</sup>						
Laboratuvarı	Eğitim Lab.	Adet					
		Toplam m <sup>2</sup>					
	Araştırma Lab.	Adet					
		Toplam m <sup>2</sup>					
	Bilgisayar Lab.	Adet					
		Toplam m <sup>2</sup>					
Serbest Çalışma Salonu	Adet	1					
	Toplam m <sup>2</sup>	109,35					

**\*Tüm birimler kendi alanlarını güncel verilerle dolduracaktır.**

## 1.4.1- Dersliklerin Teknolojik Donanımı

Derslik Sayısı (Anfi+Sınıf)	Projeksiyon Cihazı Olan Derslik sayısı	Dersliklerdeki Projeksiyon Cihazı Oranı (Projeksiyon Cihazı Olan Derslik Sayısı /Derslik Sayısı)*100	Akıllı Tahta Olan Derslik Sayısı	Dersliklerdeki Akıllı Tahta Oranı (Akıllı Tahtası Olan Derslik Sayısı /Derslik Sayısı )*100

**\*Tüm birimler tarafından dolduracaktır.(Derslik+anfi sayısı bilgileri 1.4 Eğitim alanı sayısı ile çelişmemeli.)**

## 1.5- Sosyal Alanlar

## 1.5.1-Yemekhaneler, Kantinler ve Kafeteryalar(\*)

Yemekhaneler, Kantinler ve Kafeteryalar				
Bölümler	Yerleşke ve Bölüm	Sayısı (Adet)	Kapalı Alanı (m <sup>2</sup> )	Kapasitesi (Kişi)
Öğrenci Yemekhanesi	Kanuni Y.-			
	....			
	....			
	....			
Personel Yemekhanesi				
Kantin	Kanuni Yerleşkesi- ..... Kantini			
	...			
	....			
	....			
Kafeterya				
TOPLAM				

\*Üniversite geneline ait bilgiyi Sağlık Kültür ve Spor Daire Başkanlığı ile İdari ve Mali İşler Daire Başkanlığı verecektir.

### 1.5.2-Eğitim ve Dinlenme Tesisleri / Misafirhaneler (\*)

Sosyal Tesisler			
Tesisin Adı	Oda Sayısı	Yatak Sayısı	Toplam Kapalı Alan (m <sup>2</sup> )

\*Sağlık Kültür ve Spor Daire Başkanlığı tarafından dolduracaktır.

### 1.5.3-Öğrenci Yurtları (\*)

Yurdun Adı	Oda Sayısı					Alanı (m <sup>2</sup> )
	1 Yataklı	2 Yataklı	3 Yataklı	4 Yataklı	5 Yataklı	
	... adet					
	... m <sup>2</sup>					
Toplam	... adet					
	m <sup>2</sup>					

\*Sağlık Kültür ve Spor Daire Başkanlığı dolduracaktır

### 1.5.4- Lojmanlar (\*)

Lojmanlar							
Yerleşke		1 Odalı	2 Odalı	3 Odalı	Diğerleri	Kapalı Alan m <sup>2</sup>	TOPLAM
Kanuni	Boş						
	Dolu						
.....	Boş						
	Dolu						
	TOPLAM						

\*Merkez kampüsü dışında olan birimler dolduracaktır.

\*İdari ve Mali İşler Daire Başkanlığı Üniversite genelinin bilgisini de verecektir.



## 1.5.5- Spor Tesisleri

SPOR TESİSLERİ				
Yerleşke	Bölümler	Sayısı(adet)	Alan (m <sup>2</sup> )	Oturma Kapasitesi
	<b>Kapalı Tesisler</b>			
	Tenis kortu			
	Spor salonu			
	Badminton salonu			
	Masa Tenisi salonu			
	Squash			
	Fitness			
	<b>Açık Tesisler</b>			
	Voleybol			
	Basketbol			
	Tenis			
	Yüzme Havuzu			
	Futbol stadı			
	Minyatür Futbol sahaları			
	TOPLAM			

\*Sağlık Kültür ve Spor Daire Başkanlığınca Üniversitemiz genelini ve **yeni açılan** spor alanlarını içeren bilgilerle doldurulacaktır.

\*Yerleşke dışında bulunan birimler de mevcut spor alan bilgisini verecek.



**1.5.6-Kongre ve Kültür Merkezleri/Çok Amaçlı Salonlar (\*)**

Birim Adı	Kampüs Adı	Toplantı Salonu, Konferans Salonu, Eğitim Salonu		
		Salon Adı	Alan (m <sup>2</sup> )	Kapasite (Kişi)
Araklı Ali Cevat Özyurt Meslek Yüksekokulu	Araklı	Araklı Ali Cevat Özyurt Meslek Yüksekokulu Konferans Salonu	180	220

\*Tüm birimler tarafından bütün alanlar dolduracaktır.

**1.5.7-Diğer Sosyal Alanlar (\*)**

Bölümler	Sayısı	Alanı (m <sup>2</sup> )	Kapasitesi
Mezun Öğrenciler Derneği			
Öğrenci Kulüpleri (*)			

\*Sağlık Kültür ve Spor Daire Başkanlığınca doldurulacaktır.

**1.6- Hizmet Alanları****1.6.1- Akademik/İdari Personel Hizmet Alanları (\*)**

	Sayısı(Adet)	Alanı(m <sup>2</sup> )	Kullanan Sayısı (Kişi)
Akademik Çalışma Odası	12	356	9
İdari Çalışma Odası	14	420	7
<b>Toplam</b>	<b>26</b>	<b>776</b>	<b>16</b>

\*1.2 Kapalı alanların Dağılımı ile ilgili tablodaki verilerle çelişmemeli. Binaların ortak kullanılması durumunda ilgili bilgileri sadece bir birim verecektir.

**1.6.2-Kütüphane Hizmet Alanları (\*)**

	Sayısı (Adet)	Alanı (m <sup>2</sup> )	Kapasite (Kişi)
Bağımsız Çalışma Salonu			
Bağımsız Çalışma Salonu (-2)			
Bilgi Tarama Odası			
Kitap Salonu			
Osman Turan TAK			
Referans Salonu			
Sürelî Yayınlar Salonu			
Sürelî Yayınlar Arşivi			
Tezler Odası			
Yeni Gelen Kitaplar Bölümü			
Kütüphane içi diğer alanlar			
<b>Toplam</b>			

\*Kütüphane ve Dokümantasyon Daire Başkanlığınca doldurulacaktır.

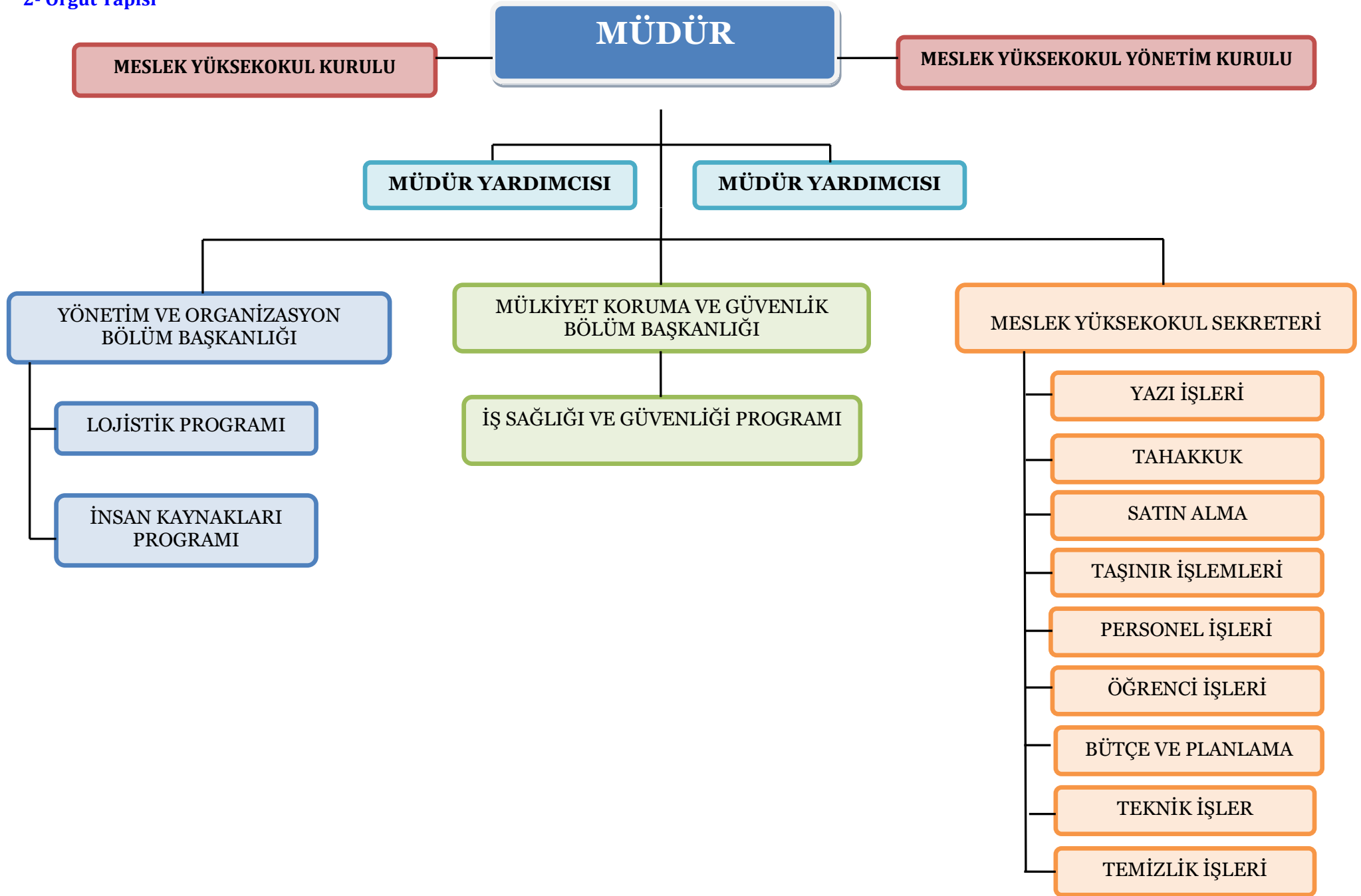
## 1.7- Hastane Alanları (\*)

## Hastane Alanları

Birim	Hastane Alanları	
	Sayı (Adet)	Kapalı Alan(m <sup>2</sup> )
Acil Servis		
Yoğun Bakım		
Ameliyathane		
Klinik		
Laboratuvar		
Radyoloji Alanı		
Eczane		
Nükleer Tıp Alanı		
Mutfak		
Çamaşırhane		
Teknik Servis		
Kazan Dairesi		
Poliklinikler		
İdari Bürolar		
Klima Daireleri		
Radyasyon Onk.Ünit.		
Hemodiyaliz		
Yemekhaneler		
Başhekimlik		
Depo		
Temel Tıp Bilimleri Eski Binası		
Ortak Alanlar		
Radyoloji Departmanı		
Mrk.Sterilizasyon Ünit.+Tüp Bebek Ünit.Mrk.Otomasyon Depo Binası		
<b>TOPLAM</b>		

Farabi Hastanesi ve Diş Hekimliği Fakültesinin mevcut alan bilgileriyle doldurulacaktır.

2- Örgüt Yapısı



### 3- Bilgi ve Teknolojik Kaynaklar

İdareler, birimlerinin ve çalışanlarının performansının izlenebilmesi, karar alma süreçlerinin sağlıklı bir şekilde işleyebilmesi ve hizmet sunumunda etkinlik ve memnuniyetin sağlanması amacıyla uygun bir bilgi ve iletişim sistemine sahip olmalıdır.

Yüksekokulumuzda mali işlemler için Maliye Bakanlığı ve diğer kamu kuruluşları tarafından hazırlanan yazılım programları (KBS, MYS, E-BÜTÇE, EKAP, DTO, BES vb.) kullanılmaktadır. Üniversitemiz tarafından satın alınarak kullanıma açılan programlar sayesinde (EBYS, MBS, YÖKSİS, AVES, BYS, WYS vb.) evrak akışı ve elektronik ortamda belge saklama işleri kolaylaşmış, bugüne kadar gerçekleşmeyen mezunlarla iletişim kurma özlemi sona ermiştir. “Performans Programı”, gibi yazılımların da hizmete girmesi ile Üniversitemiz yazılım yönünden daha güçlü bir konuma gelecektir.

#### 3.1- Teknolojik Kaynaklar (\*)

Kablosuz Cihaz Sayısı	
Kullanılan Birim	Sayısı

\*Bilgi İşlem Dairesi Başkanlığı tarafından doldurulacak

e-Posta ve Proxy Kullanıcı Sayısı	
Kullanıcı	Sayısı
Personel e-posta	
Birim e-posta	
Proxy	

\*Bilgi İşlem Dairesi Başkanlığı tarafından doldurulacak

#### 3.2- Yazılımlar ve Bilgisayarlar (\*)

Cinsi	İdari Amaçlı (Adet)	Eğitim Amaçlı (Adet)	Araştırma Amaçlı (Adet)	Toplam
<u>Yazılım (Hazır program, lisans gibi)</u>				
Masa Üstü Bilgisayar	11	5		
Taşınabilir (Dizüstü) Bilgisayar	1			

\*Edinme şekline bakılmaksızın taşınır (ayniyat) kayıtlarında yer alan bilgisayar sayıları yazılacak.

#### 3.3- Kütüphane Kaynakları (\*)

Kütüphane Kaynakları						
Bölümü	Kitap (Basılı kitap)	Periyodik Yayın (Basılı Dergi)	Elektronik Yayın		Diğerleri (cd ve dvd)	TOPLAM
			e-kitap	e-dergi		
Tıp						
Fen Bilimleri						
Sosyal Bilimler						
Diğerleri						
<u>TOPLAM</u>						

\* Tablo Kütüphane ve Dokümantasyon Daire Başkanlığınca doldurulacaktır.

### 3.4- Diğer Bilgi ve Teknolojik Kaynaklar

Cinsi	İdari Amaç (Adet)	Eğitim Amaç (Adet)	Araştırma Amaç (Adet)	Cinsi	İdari Amaç (Adet)	Eğitim Amaç (Adet)	Araştırma Amaç (Adet)
Akıllı Tahta				Faks	1		
Projeksiyon	1	5		Fotoğraf mak.			
Slayt makinesi				Kameralar			
Tepegöz				Televizyonlar			
Episkop				Tarayıcılar			
Barkot Okuyucu				Müzik Setleri			
Baskı makinesi	1			Mikroskoplar			
Fotokopi makinesi	1			DVD'ler			

\*Tüm birimler tarafından dolduracaktır.

## 4- İnsan Kaynakları(\*)

### 4.1- Akademik Personel

	Yıllar İtibarıyla		
	2016	2017	2018
Profesör			
Doçent			
Doktor Öğretim Üyesi			
Öğretim Üyeleri Toplamı			9
Öğretim Görevlisi	8	9	
Okutman			
Çevirici			
Eğitim-Öğretim Planlamacısı			
Uzman			
Araştırma Görevlisi			
Öğretim Üyesi Dışındaki Akademik Personel Toplamı			
<b>Genel Toplam</b>			

\*Tüm birimler tarafından dolduracaktır. Üniversite genelini Personel Daire Başkanlığı dolduracak.

### 4.2- Yabancı Uyruklu Akademik Personel

#### Yabancı Uyruklu Öğretim Elemanları

Unvan	Geldiği Ülke	Çalıştığı Bölüm
Profesör		
Doçent		
Doktor Öğretim Üyesi		
Öğretim Görevlisi		
<b>Toplam</b>		

\*Tüm birimler tarafından dolduracaktır.

### 4.3- Diğer Üniversitelerde Görevlendirilen Akademik Personel

#### Diğer Üniversitelerde Görevlendirilen Akademik Personel

Unvan	Bağlı Olduğu Bölüm	Görevlendirildiği Üniversite
Profesör		
Doçent		
Doktor Öğretim Üyesi		
<b>Toplam</b>		

\*Tüm birimler tarafından dolduracaktır.

### 4.4- Başka Üniversitelerden Üniversitemizde Görevlendirilen Akademik Personel

#### Başka Üniversitelerden Üniversitemizde Görevlendirilen Akademik Personel

Unvan	Çalıştığı Fakülte/Yüksekokul -Bölüm	Geldiği Üniversite	Kişi Sayısı
Profesör			
Doçent			
Doktor Öğretim Üyesi			
Öğretim Görevlisi			
<b>Toplam</b>			

\*Tüm birimler tarafından dolduracaktır.

### 4.5- Akademik Personelin Yaş İtibariyle Dağılımı

#### Akademik Personelin Yaş İtibariyle Dağılımı

	21-25 Yaş	26-30 Yaş	31-35 Yaş	36-40 Yaş	41-50 Yaş	51- Üzeri
<b>Kişi Sayısı</b>		5		2	1	1
<b>Yüzde</b>						

\*Tüm birimler tarafından dolduracaktır.

### 4.6- İdari Personel

#### İdari Personel (Kadroların Doluluk Oranına Göre)

	Dolu	Boş	Toplam
Genel İdari Hizmetleri	1		
Sağlık Hizmetleri Sınıfı			
Teknik Hizmetleri Sınıfı			
Eğitim ve Öğretim Hizmetleri sınıfı			
Avukatlık Hizmetleri Sınıfı			
Din Hizmetleri Sınıfı			
Yardımcı Hizmetler Sınıfı			
<b>Toplam</b>			

\*Tüm birimler tarafından dolduracaktır.

#### 4.7- İdari Personelin Eğitim Durumu

##### İdari Personelin Eğitim Durumu

Kişi Sayısı	İlköğretim	Lise	Ön lisans	Lisans	Yüksek L.ve Doktora
			2	3	
<b>Yüzde</b>					

\*Tüm birimler tarafından dolduracaktır.

#### 4.8- İdari Personelin Hizmet Süreleri

##### İdari Personelin Hizmet Süresi

	1 – 3 Yıl	4 – 6 Yıl	7 – 10 Yıl	11 – 15 Yıl	16 – 20 Yıl	21 - Üzeri
<b>Kişi Sayısı</b>		2		1		2
<b>Yüzde</b>						

\*Tüm birimler tarafından dolduracaktır.

#### 4.9- İdari Personelin Yaş İtibariyle Dağılımı

##### İdari Personelin Yaş İtibariyle Dağılımı

Kişi Sayısı	21-25 Yaş	26-30 Yaş	31-35 Yaş	36-40 Yaş	41-50 Yaş	51- Üzeri
			2	1	1	1
<b>Yüzde</b>						

#### 4.10- Personelin Cinsiyet Dağılımı

##### Kadın Erkek Personel Dağılımı Sayıları

	Kadın	Erkek	Toplam	K %	E %
<b>Akademik Personel</b>	4	5	9		
<b>İdari Personel</b>	1	4	5		
<b>TOPLAM</b>					

#### 4.11- Sözleşmeli Personel ve İşçiler

##### İşçiler (Çalıştıkları Pozisyonlara Göre)

	Dolu	Boş	Toplam
<b>Sürekli İşçiler</b>	8		
<b>Vizeli Geçici İşçiler (adam/ay)</b>			
<b>Sözleşmeli Personel</b>	1		
<b>Toplam</b>			



**4.12- Sürekli İşçilerin Hizmet Süreleri****Sürekli İşçilerin Hizmet Süresi**

	1 – 3 Yıl	4 – 6 Yıl	7 – 10 Yıl	11 – 15 Yıl	16 – 20 Yıl	21 - Üzeri
<b>Kişi Sayısı</b>	3	2		2		1
<b>Yüzde</b>						

**4.13- Sürekli İşçilerin Yaş İtibariyle Dağılımı****Sürekli İşçilerin Yaş İtibariyle Dağılımı**

	21-25 Yaş	26-30 Yaş	31-35 Yaş	36-40 Yaş	41-50 Yaş	51- Üzeri
<b>Kişi Sayısı</b>		1	2	2	2	1
<b>Yüzde</b>						

**4.14- Yıllar İtibarı ile Personel Sayılarının Dağılımı**

Personel Sınıfı	2016 Yılı	2017 Yılı	2018 Yılı
Akademik Personel	7	9	9
Yabancı Uyruklu Akademik Personel			
İdari Personel	4	4	5
Sözleşmeli Personel	1	1	1
Sürekli İşçiler	6	7	8
<b>TOPLAM</b>			

\*Tüm birimler tarafından dolduracaktır.

## 5- Sunulan Hizmetler

### 5.1- Eğitim Hizmetleri

\*Akademik Birimler tarafından bünyelerinde yer alan bölümlerinin kuruluş kabul ve kayıt şartları, eğitim kazanımları, mezunların istihdam alanları gibi genel bilgileri hakkında genel bilgi yazacak.**(KTÜ Bilgi Paketinde yer alan bilgiler de incelenerek.)**

...

#### 5.1.1- Öğrenci Sayıları (\*)

	Fakülteler	Yüksekokullar	Enstitüler	Meslek Yüksekokulları	Toplam
I. Öğretim	Erkek			130	
	Kız			107	
	<b>Toplam</b>				
II. Öğretim	Erkek				
	Kız				
	<b>Toplam</b>				
Uzaktan Eğitim	Erkek				
	Kız				
	<b>Toplam</b>				
<b>Toplam Erkek</b>					
<b>Toplam Kız</b>					
<b>Genel Toplam</b>				237	

\*Tüm birimler tarafından dolduracaktır.

#### KTÜ Öğrenci Sayısı

	ERKEK	KIZ	TOPLAM
1			
2			
3			
4			
5			
6			
7			
8			
9			
10			
11			
12			
13			
14			
15			
16			
17			
18			
19			
20			
21			
22			
23			
24			

25	SÜRMENE ABDULLAH KANCA MYO			
26	ARSIN MYO			
27	ARAKLI ALİ CEVAT ÖZYURT MYO			
28	ÇAYKARA MYO			
29	OF MYO			
KTÜ TOPLAM				

\*Öğrenci İşleri Daire Başkanlığı tarafından doldurulacak.

### 5.1.2- Yabancı Dil Hazırlık Sınıfı Öğrenci Sayıları

Yabancı Dil Eğitimi Gören Hazırlık Sınıfı Öğrenci Sayıları ve Toplam Öğrenci Sayısına Oranı								
Birim Adı	I. Öğretim			II. Öğretim			I. ve II. Öğretim Toplamı(a) Sayı	Yüzde*
	E	K	Top.	E	K	Top.		
<b>Fakülteler</b>								
<b>Yüksekokullar</b>								

\*Yabancı dil eğitimi gören öğrenci sayısının toplam öğrenci sayısına oranı (Yabancı dil eğitimi gören öğrenci sayısı/Toplam öğrenci sayısı\*100)

### 5.1.3- Öğrenci Kontenjanları

#### Öğrenci Kontenjanları ve Doluluk Oranı

Birim Adı	LYS Kontenjanı	LYS sonucu Yerleşen	Boş Kalan	Doluluk Oranı
Fakülteler				
Yüksekokullar				
Meslek Yüksekokulları				
<b>Toplam</b>				

### 5.1.4- Yüksek Lisans ve Doktora Programları

#### Enstitülerdeki Öğrencilerin Yüksek Lisans (Tezli/ Tezsiz) ve Doktora Programlarına Dağılımı

Birim Adı	Program Sayısı	Yüksek Lisans Yapan Sayısı		Doktora Yapan Sayısı	Toplam
		Tezli	Tezsiz		
<b>Toplam</b>					

### 5.1.5- Yabancı Uyruklu Öğrenciler

#### Yabancı Uyruklu Öğrencilerin Sayısı ve Bölümleri

	Kadın	Erkek	Toplam
Fakülteler			
Yüksekokullar			
Enstitüler			
Meslek Yüksekokulları			

**Toplam****5.1.6- Engelli öğrenci Sayıları****Engelli Öğrenci Sayıları**

	Erkek	Kız	Toplam
<b>Önlisans/Lisans/Yükseklisans</b>			

**5.1.7- Alanlarına göre öğrenci sayıları****Öğrenci Sayıları**

Birimin Adı	Ön lisans	Lisans	Yüksek Lisans
Doğa ve Mühendislik Bilimleri Programları Toplam Öğrenci Sayısı			
Beşeri ve Sosyal Bilimler Programları Toplam Öğrenci S			
Sağlık Bilimleri Programları Toplam Öğrenci Sayısı			
<b>Toplam</b>			

**5.1.8- Yatay Geçişle 2018-2019 Eğitim Öğretim Yılında Yatay Geçiş Sayıları**

	Kurum Dışı		Kurum İçi
	Gelen	Giden	Geçiş yapan
<b>Toplam</b>			

**5.1.9- 2018 yılı Sürekli Eğitim UYGAR/Uzaktan Eğitim UYGAR Faaliyetleri****SAYISI**

Sürekli Eğitim UYGAR tarafından açılan topluma yönelik sertifikasyon programı	
Sürekli Eğitim UYGAR tarafından düzenlenen topluma yönelik eğitimlerdeki katılımcı	
Uzaktan Eğitim UYGAR tarafından düzenlenen hizmetiçi eğitim	
Uzaktan Eğitim UYGAR tarafından düzenlenen hizmetiçi eğitime katılım sayısı	

\* Sürekli Eğitim UYGAR ve Uzaktan Eğitim UYGAR tarafından doldurulacak.

**5.1.10- Yıllar İtibarı ile Erasmus-Farabi-Mevlana Programları Hareketliliği**

<u>ERASMUS</u>	2016	2017	2018
İkili Anlaşma Yapılan Yükseköğretim Kurumu Sayısı			
Ülke Sayısı			
Giden Öğrenci Sayısı			
Gelen Öğrenci Sayısı			
Gelen Öğretim Elemanı Sayısı			
Giden Öğretim Elemanı Sayısı			
Uluslararası Değişim Programlarına dahil olan program			

\*Dış İlişkiler Ofisi tarafından doldurulacak

<b>FARABI</b>	<b>2016</b>	<b>2017</b>	<b>2018</b>
İkili Anlaşma Yapılan Yükseköğretim Kurumu Sayısı			
Giden Öğrenci Sayısı			
Gelen Öğrenci Sayısı			
Gelen Öğretim Elemanı Sayısı			
Giden Öğretim Elemanı Sayısı			
Ulusal Değişim Programlarına dahil olan program sayısı			

\*Dış İlişkiler Ofisi tarafından doldurulacak.

<b>MEVLANA</b>	<b>2016</b>	<b>2017</b>	<b>2018</b>
İkili Anlaşma Yapılan Yükseköğretim Kurumu Sayısı			
Ülke Sayısı			
Giden Öğrenci Sayısı			
Gelen Öğrenci Sayısı			
Gelen Öğretim Elemanı Sayısı			
Giden Öğretim Elemanı Sayısı			
Ulusal Değişim Programlarına dahil olan program sayısı			

\*Dış İlişkiler Ofisi tarafından doldurulacak.

### 5.1.11- Öğretim Üyesi Yetiştirme Programı Hareketliliği

	<b>Başka Üniversitelere Gönderilen Araş.Görevlisi</b>	<b>Başka Üniversiteden gelen Araş.Görevlisi</b>

### 5.1.12- Mezun Öğrenci sayıları

	<b>Fakülteler</b>	<b>Yüksekokullar</b>	<b>Enstitüler</b>	<b>Meslek Yüksekokulları</b>	<b>Toplam</b>
I. Öğretim					
II. Öğretim					

## 5.2- Sağlık Hizmetleri

	YATAK SAYISI	HASTA SAYISI	TETKİK SAYISI
ACİL SERVİS HİZMETLERİ			
YOĞUN BAKIM			
KLİNİK			
AMELİYAT SAYISI			
POLİKLİNİK HASTASI SAYISI			
LABORATUAR HİZMETLERİ			
RADYOLOJİ ÜNİTESİ HİZMETLERİ			
NÜKLEER TIP BÖLÜMÜNDE VERİLEN HİZMETLER			
MEDİKO SOSYAL POLİKLİNİK HASTA SAYISI			

## Ameliyat Hizmetleri

## Doğum Vakaları

Ameliyat Türü	Sayısı	Doğum türü	Sayısı
A Grubu (Büyük)		Müdahaleli Doğum	
B Grubu (Orta)		Normal Doğum	
C Grubu (Orta)			
D Grubu (Küçük)			
E Grubu (Küçük)			

Yoğun Bakım Üniteleri	Mevcut Yatak	Yatan Hasta Sayısı	Taburcu Sayısı	Yatılan Gün Sayısı	Ortalama Yatılan Gün Sayısı	Yatak İşgal Oranı (%)
Anestezi Yoğun Bakım						
KVC						
Nöroşirürji						
Pediyatri						
Koroner						
İç Hastalıkları						
Yanık Ünitesi						
Yenidoğan 1,2						
<b>TOPLAM</b>						

### 5.3-Sosyal Hizmetler

#### 5.3.1. Barınma Hizmetleri (Sağlık Kültür Daire Başkanlığı ve barınma hizmeti veren birimler)

##### Barınma Hizmetinde Yararlanan Öğrenci Sayıları

Üniversitemiz yurtlarında kalan öğrenci sayı
Kredi ve Yurtlar Kurumunun yurtlarında kalan öğrenci sayısı
Barınma desteği verilen Yabancı öğrenci sayısı

\*Sağlık Kültür Daire Başkanlığı ve barınma hizmeti veren birimler

#### 5.3.2. Beslenme Hizmetleri

##### Öğrenciye ve Personele Sunulan Yemek Hizmetleri

	Yenilen Yemek Sayısı	Öğrenci/Personel Sayısı	Öğrenci/personel başına düşen öğün sayısı
Öğrenci			
Personel			
<b>Toplam</b>			

\*Sağlık Kültür Daire Başkanlığı ve beslenme hizmeti veren birimler

### 5.4-Bilimsel Araştırma Faaliyetleri

#### 5.4.1-Teknoloji Transfer UYGAR:

#### 5.4.2-Teknokent:

### 5.5 Kültür Hizmetleri (\*)

Tiyatro ve Oyunlar	.
Konser ve Müzikal	
Gösteri	
Söyleşi	

\*(İlgili Birimler yaptıkları Tiyatro-sahne sanatları,halk oyunları ve konser gibi kültürel faaliyetler hakkında bilgileri yazacak.

\*Sağlık Kültür Spor Daire B. 2018 Üniversite geneline ilişkin bilgi verecektir)



## 5.6. Bilgi İşlem ve Kütüphane Hizmetleri

**Kütüphane ve Dokümantasyon D.B. yıl içerisinde kütüphane hizmet anlayışı ile ilgili açıklama yapacak.**

Kütüphane Kullanımı		Ödünç Verilen Kişi Sayısı	
Ödünç Verilen Kitap Sayısı	Akademik Personel	İdari Personel	Öğrenci

\*Kütüphane ve Dokümantasyon Daire Başkanlığı Dolduracak.

2018 Web Ziyaretçi Sayıları				
Türkçe	İngilizce	Arapça	Rusça	Toplam
2018 Diğer Web Hizmetleri				
Toplumsal hizmetlere ait Web sitesi ziyaretçi sayısı				.
Mezun sistemine kayıtlı mezun				.
<b>UYGAR'ların web ziyaretçi sayısı</b>				.

\*Üniversite Genel Bilgisi Bilgi İşlem Dairesi Başkanlığı tarafından doldurulacak Her Birimde kendi Web sayfasına ilişkin değerleri öğrenip girecek.

2018 Destek Talepleri	
Kategori	Sayısı
KTÜ Personeli E-posta Talebi	
Teknik Servis	
...	
...	

\*Bilgi İşlem Dairesi Başkanlığı tarafından doldurulacak

## 5.7. Spor Hizmetleri

\*Sağlık Kültür Spor Daire Başkanlığı, Üniversite içi ve Üniversiteler arası sportif etkinlikler, organizasyonlar, başarılar hakkında bilgi verecek.

## 5.8. Öğrenci Kulüpleri Faaliyetleri

Kulübün Adı	Gerçekleştirilen Faaliyetler

## 6- Yönetim ve İç Kontrol Sistemi

### 6.1- İç Kontrol Sisteminin Değerlendirilmesi

## II- STRATEJİK PLAN AMAÇ ve HEDEFLER

### A-Birimin 2014-2018 Stratejik Planı Amaç ve Hedefler

Stratejik Amaçlar	Stratejik Hedefler
Stratejik Amaç-1-	Hedef-1 A Hedef-2 B Hedef-3 C
Stratejik Amaç-2	Hedef-1 A Hedef-2 B Hedef-3 C
Stratejik Amaç-3	Hedef-1 A Hedef-2 B Hedef-3 C

### B-Temel Politikalar ve Öncelikler

*\*Birimin 2014-2018 Birim Stratejik Planlarında yer alan temel değer ve politikaları yazılacak.*

## III- FAALİYETLERE İLİŞKİN BİLGİ VE DEĞERLENDİRMELER

## A-Mali Bilgiler

## 1- Bütçe Uygulama Sonuçları

## 1.1. Bütçe Giderleri

EKONOMİK DÜZEYDE 2018 ÖDENEK KULLANIM DURUMU				
	BAŞLANGIÇ ÖDENEĞİ	TOPLAM ÖDENEK	TOPLAM HARCAMA	GERÇEK. ORANI %
<b>BÜTÇE GİDERLERİ TOPLAMI</b>	809.742	809.742	784.455	% 96
PERSONEL GİDERLERİ	612.421	612.421	612.421	% 100
SGK DEVLET PRİMİ GİDERLERİ	79.821	79.821	79.821	% 100
MALVEHİZMETALIMI GİDERLERİ	117.500	117.500	92.214	% 78
CARİ TRANSFERLER				
SERMAYE GİDERLERİ				

\* E-Bütçe sistemi- Birim düzeyinde –Kurum İşlemleri-Ödenek durum bilgisi- menüsünden ekonomik kod yazılarak sorgulanabilir.

\*% Oranı (Toplam Harcama/Toplam ödenek) X 100 olarak hesaplanacaktır.

1.2. Bütçe Giderlerine İlişkin Açıklamalar (\*Yapılan harcamaları ekonomik kod düzeyinde başlangıç ödeneği, yıl içerisindeki aktarma, ekleme gibi bütçe işlemleri, hangi tür gider gerçekleştirmeleri olduğu ve Ödenek ve gider arasındaki gerçekleşen farklar, nedenleri hakkında açıklayıcı bilgiye yer verilecektir.)

## a) Personel Giderleri :

Meslek Yüksekokulumuz, 2018 yılı bütçesinde memur, sözleşmeli personel, işçi, geçici personel ve diğer personel statüsünde çalışan personeli için ilgili ekonomik gider kodunda 612.421 TL bütçe başlangıç ödeneği öngörülmüş, toplam ödenekten 612.421 TL harcama yapılmış, harcama oranı toplam ödeneye göre % 100 olarak gerçekleşmiştir.

## b) Sosyal Güvenlik Kurumlarına Devlet Primi Giderleri :

Meslek Yüksekokulumuz, işveren sıfatıyla, çalışanları için ödenecek sigorta ve sağlık primi ödemeleri ile ilgili ekonomik gider kodunda 79.821 TL bütçe başlangıç ödeneği öngörülmüş, toplam ödenekten 79.821 TL harcama yapılmış, harcama oranı toplam ödeneye göre % 100 olarak gerçekleşmiştir.

## c) Mal ve Hizmet Alımı Giderleri:

Meslek Yüksekokulumuzun cari nitelikli giderlerinden olan üretime yönelik mal ve malzeme alımları, büro ve kırtasiye malzemesi, su ve temizlik malzemeleri, yakıt, elektrik alımları, laboratuvar malzemeleri, temizlik ve özel güvenlik hizmeti alımları, personel servis kiralama hizmetleri, büro ve işyeri demirbaş alımları, onarımları, rutin bakım onarım giderleri, telefon ve haberleşme giderleri, personelimize mevzuatları çerçevesinde ödenen yurtiçi ve yurtdışı geçici ve sürekli görev yolluğu giderleri ile ilgili ekonomik kodunda 117.500 TL bütçe başlangıç ödeneği öngörülmüştür. toplam ödenekten 92.214 TL harcama yapılmış, harcama oranı toplam ödeneye göre % 78 olarak gerçekleşmiştir.

## d) Sermaye Giderleri:

## 2- Mali Denetim Sonuçları

### 2.1. İç Denetim Birimi

İç Denetim Biriminin hazırlanıp Rektörlük Makamınca onaylanan 2018-2020 İç Denetim Planı ve 2018 yılı iç denetim programında Fakültemiz/Yüksekokulumuzda denetim, danışmanlık ve izleme yapılan alan aşağıdaki gibidir.

DENETİM VE DANIŞMANLIK YAPILAN BİRİM	SÜREÇ	GÖREVLİ İÇ DENETÇİ
.....	Hangi süreçler hakkında denetim yapıldığı bilgisi özetlenecek.	
.....		
.....		

\*2018 yılında denetim programı kapsamında denetlenen birimlerce doldurulacak.

### 2.2. Dış Denetim

Sayıştay Başkanlığı tarafından Üniversitemizde gerçekleştirilen denetimleri sonucunda hazırlanan sorgu/İlamlarda biriminiz adına yapılan savunma-cevap var mı-yok mu bilgisi yazılacak.

## B- Performans Bilgileri

### 1- Faaliyet ve Proje Bilgileri

#### 1.1. Faaliyet Bilgileri

##### 1.1.1. Kurum ve Diğer Kuruluşlar/ Üniversiteler Tarafından Düzenlenen Ulusal ve Uluslararası Bilimsel Toplantı Sayısı/Katılan sayısı

	Biriminiz tarafından düzenlenen				Diğer Üniversiteler ve diğer kuruluşlar tarafından düzenlenen			
	Ulusal		Uluslararası		Ulusal		Uluslararası	
	Faaliyet Adı	Sayı	Faaliyet Adı	Sayı	Faaliyet Adı	Sayı	Faaliyet Adı	Sayı
Kongre	1- 2-							
Sempozyum	115 Temmuz İSG 2Sempozyumu							
Konferans								
Panel	1 İş Hayatında Başarı 2Evlat Edinme							
Eğitim Semineri	1Oryantasyon							
Açık Oturum								
Söyleşi								
Tiyatro								
Konser								
Sergi								

<b>Toplam</b>	5						
---------------	---	--	--	--	--	--	--

## 1.2. Yayınlarla İlgili Faaliyet Bilgileri

YAYIN TÜRÜ		2018	
SCI,SSCI-Exp,AHCI DergilerindeYayımlanan Makale Sayıları ( <b>KTÜ adresli</b> )			
		<b>Hangi Kuruluş</b>	<b>2018 yılı sayısı</b>
ULUSLARARASI KURULUŞLARA ÜYELİĞİ OLAN AKADEMİK PERSONEL SAYISI		1-	
		2-	
		3-	
		<b>2017</b>	<b>2018</b>
DERGİLERDE HAKEM OLARAK GÖREV YAPAN AKADEMİK PERSONEL	ULUSAL		
	ULUSLARARASI		
	<b>TOPLAM</b>		
		<b>Patent adı</b>	<b>2018 yılı sayısı</b>
PATENT (Alanında tescillenmiş patent)	ULUSAL	1-	
		2-	
	ULUSLARARASI	1-	
		2-	
		<b>TOPLAM</b>	
		<b>Hangi kitap/dergilerde</b>	<b>2018 yılı sayısı</b>
EDİTÖRLÜK (Ulusal ve Uluslar arası yayın evleri tarafından yayımlanan kitap/dergilerde)	ULUSAL	1-	
		2-	
		3-	
	ULUSLARARASI	1-	
		2-	
		<b>TOPLAM</b>	
		<b>2017</b>	<b>2018</b>
BİLDİRİ	ULUSAL		
	ULUSLARARASI		
	<b>TOPLAM</b>		
		<b>Ödül Adı</b>	<b>2018 Kaç Akademisyen)</b>
AKADEMİK PERSONELİN ALDIĞI ÖDÜL SAYISI	ULUSAL	1-	
	ULUSLARARASI	1-	
	<b>TOPLAM</b>		
		<b>Ödül Adı</b>	<b>2018 (Kaç Öğrenci)</b>
KURUM DIŞI ÖDÜLENDİRİLEN ÖĞRENCİ SAYISI	ULUSAL		
	ULUSLARARASI		
	<b>TOPLAM</b>		

### 1.3. Proje Bilgileri

#### 1.3.1. Bilimsel Araştırma Projeleri

BİLİMSEL ARAŞTIRMA PROJE BİLGİLERİ						
PROJELER	2018					
	Önceki Yıllardan Devreden Proje	Yıl İçinde Eklenen Proje	Toplam	Yıl İçinde Tamamlanan Proje	Toplam Ödenek	Özel Hesaplardan yıl içinde yapılan Harcama TL.
TÜBİTAK						
A.B.						
BİLİMSEL ARAŞTIRMA PROJELERİ						
DİĞER						
<b>TOPLAM</b>						

#### 1.3.2- 2018 Yılında Kabul Edilen BAP Projelerinin Gruplara Göre Dağılımı

	Proje Sayısı	Toplam Bütçe	Toplam Harcama
Fen ve Mühendislik			
Tıp ve Sağlık			
Sosyal Bilimler			
<b>Toplam</b>			

\* Bilimsel Araştırma Projeleri Birimi tarafından doldurulacaktır.

#### 1.3.3- 2018 Yılında Kabul Edilen BAP Projelerinin Birimlere Göre Dağılımı

BİRİMİ	PROJE SAYISI	TOPLAM BÜTÇE (TL)

\* Bilimsel Araştırma Projeleri Birimi tarafından doldurulacaktır.

#### 1.3.4- 2018 Yılında Kabul Edilen BAP Projelerinin Türlerine Göre Dağılımı

PROJE TÜRÜ	PROJE SAYISI	TOPLAM BÜTÇE (TL)
BAP01- Temel Araştırma Projesi		
BAP02- Hızlı Destek Projesi		
BAP03- Başlangıç Destek Projesi		
BAP04- Araştırma Altyapı Projesi		

BAP05-Yurt Dışı Araştırma Projesi		
BAP06-Lisansüstü Tez Projesi*		
BAP07-Araştırma Teşvik Projesi		
BAP08-Sanayi İş Birliği Projesi		
BAP09-Öncelikli Alanlar Araştırma Projesi		
BAP10 -Lisans Öğrenci Projesi		
BAP11-Fikri ve Sınai Mülkiyet Hakları Destek Pro.		
BAP12-Bilimsel Toplantı Desteği Projesi		
<b>TOPLAM</b>		

\* Bilimsel Araştırma Projeleri Birimi tarafından doldurulacaktır.

## 2- Performans Programı Sonuçları Tablosu

Birimler, 2018 yılı Performans Programında aşağıda yer alan ve kendi sorumlu oldukları "Performans Göstergelerinin" gerçekleşme sonuçlarını bu bölüme yazacaklardır. Sorumlu birimler kendileri ile ilgili hedef ve gerçekleşme arasındaki sapmaları değerlendirme bölümünde belirtmelidir.

### 2.1. 2018 Yılı Performans Programı Gerçekleşme Sonuçları

Hedeften Sorumlu Birim	Yapı İşleri Teknik Daire Başk., Kütüphane ve Dok. D.B., Sağlık Kültür Spor D.B.		
Performans Hedefi-1	Eğitim-Öğretim Altyapısının Geliştirilmesi		
Performans Göstergeleri		2018 Hedef	2018 Gerçekleşme
1	Yenilenen (büyük onarım) ve yeni yapılan bina sayısı	25	Gerçekleşme/Hedef*100
2	Derslik sayısı	655	
3	Laboratuvar sayısı	380	
4	Kütüphane salonlarının öğrenci kapasitesi	950	
5	Kütüphanedeki basılı kitap sayısı	123.000	
6	Kütüphane veri tabanı sayısı	44	
7	Öğrencilere yönelik spor etkinliklerinin sayısı (Müsabaka)	380	
8	Öğrencilere yönelik olarak düzenlenen sanatsal faaliyetlerin sayısı (Konser, söyleşi, tiyatro, sergi vb.)	110	
9	Öğrenci kulüplerinin sayısı	90	
10	Yemekhane hizmetlerinden yararlanan öğrenci sayısı	3.250	
<b>Değerlendirme : Birim olarak verilen hedeflerdeki sapmalara ilişkin değerlendirme yapılmalı.</b>			



Hedeften Sorumlu Birim	Enstitüler			
Performans Hedefi-2	Lisansüstü Eğitim-Öğretimin Geliştirilmesi			
Performans Göstergeleri		2018 Hedef	2018 Gerçekleşme	Gerçekleşme %
1	Lisansüstü öğrenci sayısı	9.926		
2	Disiplinlerarası lisansüstü program sayısı	16		
3	Disiplinlerarası lisansüstü programlara başvuru yapan öğrenci sayısı	2.525		
4	Tezsiz yüksek lisans programlarının sayısı	13		
5	Tezsizyüksek lisans programlarına başvuran öğrenci sayısı	3.700		
<b>Değerlendirme : Birim olarak verilen hedeflerdeki sapmalara ilişkin değerlendirme yapılmalı.</b>				

Hedeften Sorumlu Birim	Sürekli Eğitim UYGAR, Uzaktan Eğitim UYGAR			
Performans Hedefi-3	Sürekli Eğitim ve Uzaktan Eğitimin Geliştirilmesi ve Sürdürülmesi			
Performans Göstergeleri		2018 Hedef	2018 Gerçekleşme	Gerçekleşme %
1	SEM eğitimlerine katılan KTÜ öğrenci sayısı	220		
2	Kariyer tamamlamaya yönelik SEM tarafından açılan sertifika programı sayısı	45		
3	SEM eğitimlerinde görev alan akademisyen sayısı	50		
4	Uzaktan eğitimde açılan lisansüstü program sayısı	7		
<b>Değerlendirme : Gösterge değerlerinde meydana gelen sapmalara ilişkin değerlendirme yapılmalı.</b>				

Hedeften Sorumlu Birim	Dış İlişkiler Birimi (Erasmus, Farabi)			
Performans Hedefi-4	Öğrenci Değişim Programlarının Teşviki ve Desteklenmesi			
Performans Göstergeleri		2018 Hedef	2018 Gerçekleşme	Gerçekleşme %
1	Uluslararası değişim programına dahil olan bölüm sayısı	40		
2	Değişim programları ile Üniversitemize gelen yabancı öğrenci sayısı	25		
3	Değişim programları ile yurtdışındaki üniversitelere gönderilen öğrenci sayısı	300		
4	Uluslararası değişim programına dahil olan üniversite	80		

	sayısı			
5	Ulusal değişim programına katılan lisans öğrenci sayısı	90		
6	Ulusal değişim programına dahil olan üniversite sayısı	100		
<b>Değerlendirme : Gösterge değerlerinde meydana gelen sapmalara ilişkin değerlendirme yapılmalı.</b>				

Hedeften Sorumlu Birim	Bilimsel Araştırma Projeleri Koordinasyon Birimi			
Performans Hedefi-5	Bilimsel araştırmaların özendirilmesi ve desteklenmesi			
Performans Göstergeleri		2018 Hedef	2018 Gerçekleşme	Gerçekleşme %
1	Kurum içi destekli proje sayısı (önceki yıllardan devredenlerle birlikte)	385		
2	Kurum dışı (TÜBİTAK, San-Tez, AB) projeleri sayısı (önceki yıllardan devredenlerle birlikte)	153		
3	Öğretim üyesi başına düşen toplam proje sayısı	0,50		
<u>Değerlendirme :</u>				

Hedeften Sorumlu Birim	Sağlık Uygulama ve Araştırma Merkezi(Farabi Hastanesi)			
Performans Hedefi-6	Sağlık Hizmetlerinde Kalitenin Artırılması ve Hizmet Çeşitliliğinin Sağlanması			
Performans Göstergeleri		2018 Hedef	2018 Gerçekleşme	Gerçekleşme %
1	Ayaktan hasta sayısı	825.000		
2	Yatan hasta sayısı	52.000		
3	Doluluk oranı	92		
4	Ortalama kalış (gün)	4		
5	Ameliyat sayısı	90.000		
6	Hasta memnuniyet oranı	83		
<b>Değerlendirme : Gösterge değerlerinde meydana gelen sapmalara ilişkin değerlendirme yapılmalı</b>				

Hedeften Sorumlu Birim		Öğrenci İşleri Daire Başkanlığı		
Performans Hedefi-7		Yabancı Uyruklu Öğrenci Sayısının Artırılması		
Performans Göstergeleri		2018 Hedef	2018 Gerçekleşme	Gerçekleşme %
1	Yabancı Uyruklu Öğrenci Sayısı	1.600		
<b>Değerlendirme : Gösterge değerlerinde meydana gelen sapmalara ilişkin değerlendirme yapılmalı.</b>				

#### IV- KURUMSAL KABİLİYET ve KAPASİTENİN DEĞERLENDİRİLMESİ

Bu bölümde idarelerin, teşkilat yapısı, organizasyon yeteneği, teknolojik kapasite unsurları açısından içsel durum değerlendirmesi sonuçlarına ve yıl içinde tespit edilen üstün ve zayıf yönler yer verilir.

Stratejik planı olan idareler, stratejik plan çalışmalarında kuruluş içi analiz çerçevesinde tespit ettikleri güçlü- zayıf yönleri hakkında faaliyet yılı içerisinde kaydedilen ilerlemelere ve alınan önlemlere yer verirler.

##### A- Üstünlükler

2014-2018 Stratejik Planında belirtilen hususlar

##### B- Zayıflıklar

2014-2018 Stratejik Planında belirtilen hususlar

##### C- Değerlendirme

#### V- ÖNERİ VE TEDBİRLER

(Bu başlık altında, faaliyet yılı sonuçlarından, genel ekonomik koşullar ve beklentilerden hareketle, birimin yapmayı planladığı değişiklik önerilerine, karşılaşılabileceği risklere ve bunlara karşı alınması gereken tedbirlere ilişkin genel değerlendirmelere yer verilir.)-----

-----

KTÜ ARAKLI ALİ CEVAT ÖZYURT MESLEK YÜKSEKOKULU 2018 Birim Faaliyet Raporu

**İÇ KONTROL GÜVENCE BEYANI**

Harcama yetkilisi olarak yetkim dâhilinde;

Bu raporda yer alan bilgilerin güvenilir, tam ve doğru olduğunu beyan ederim.

Bu raporda açıklanan faaliyetler için idare bütçesinden harcama birimimize tahsis edilmiş kaynakların etkili, ekonomik ve verimli bir şekilde kullanıldığını, görev ve yetki alanım çerçevesinde iç kontrol sisteminin idari ve mali kararlar ile bunlara ilişkin işlemlerin yasallık ve düzenliliği hususunda yeterli güvenceyi sağladığını ve harcama birimimizde süreç kontrolünün etkin olarak uygulandığını bildiririm.

Bu güvence, harcama yetkilisi olarak sahip olduğum bilgi ve değerlendirmeler, iç kontroller, iç denetçi raporları ile Sayıştay raporları gibi bilgim dâhilindeki hususlara dayanmaktadır.

Burada raporlanmayan, idarenin menfaatlerine zarar veren herhangi bir husus hakkında bilgim olmadığını beyan ederim. (16.01.2019)



Dr. Öğr. Üyesi Hasan Çebi BAL

Meslek Yüksekokul Müdürü