



Mühendislik Fakültesi

1969'dan beri

# ELEKTRİK-ELEKTRONİK

"düşünden gerçeğine..."

## MÜHENDİSLİĞİ BÖLÜMÜ



# MEVZUATLAR

**MÜDEK**



INTERNATIONAL  
ENGINEERING  
ALLIANCE

European  
Accreditation  
of Engineering  
Programmes

**EUR-ACE®**





# Karadeniz Teknik Üniversitesi

## Yönetim Akış Şeması

### Ve

## Yönetmelikler

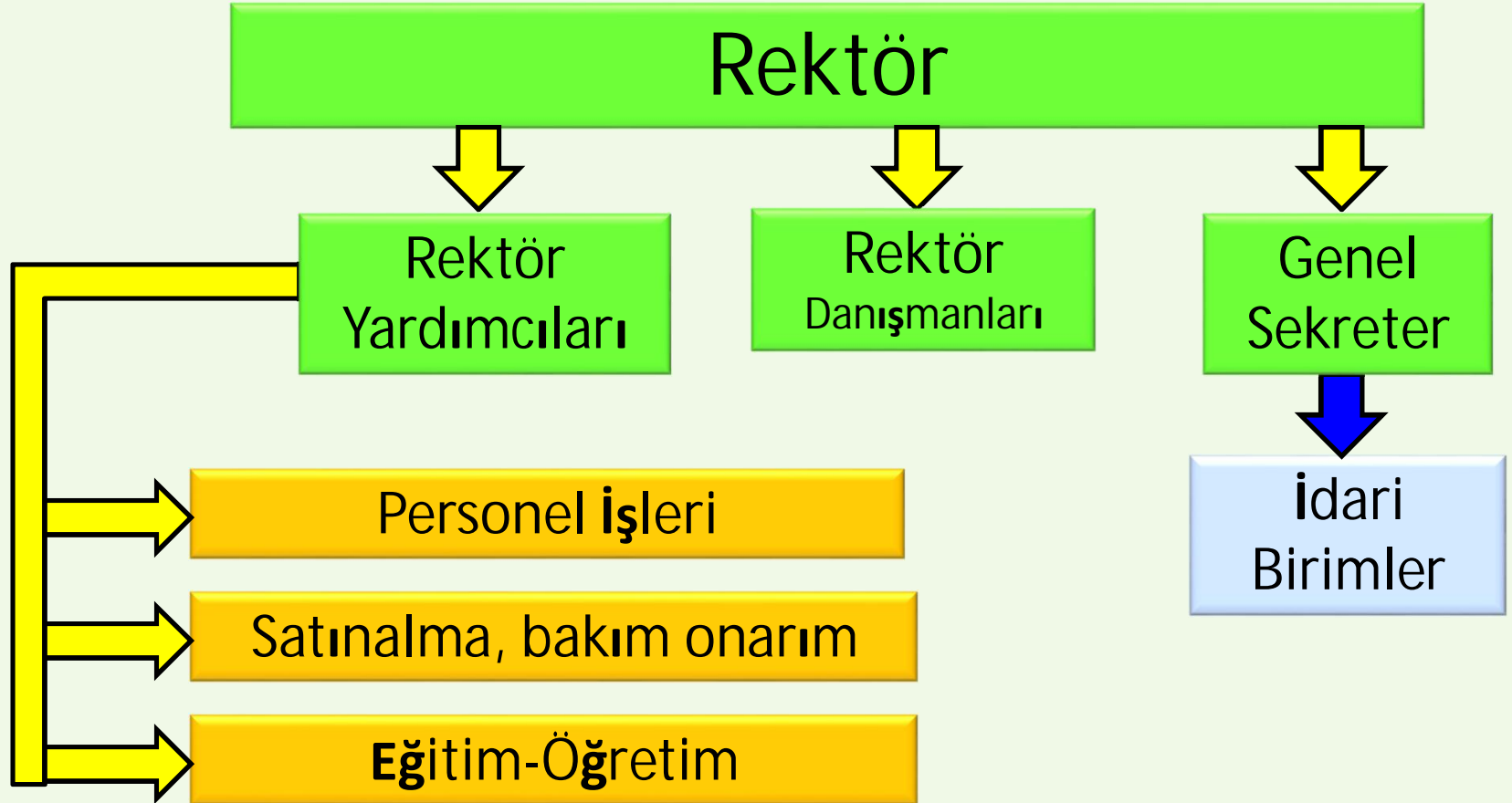


# Kapsam

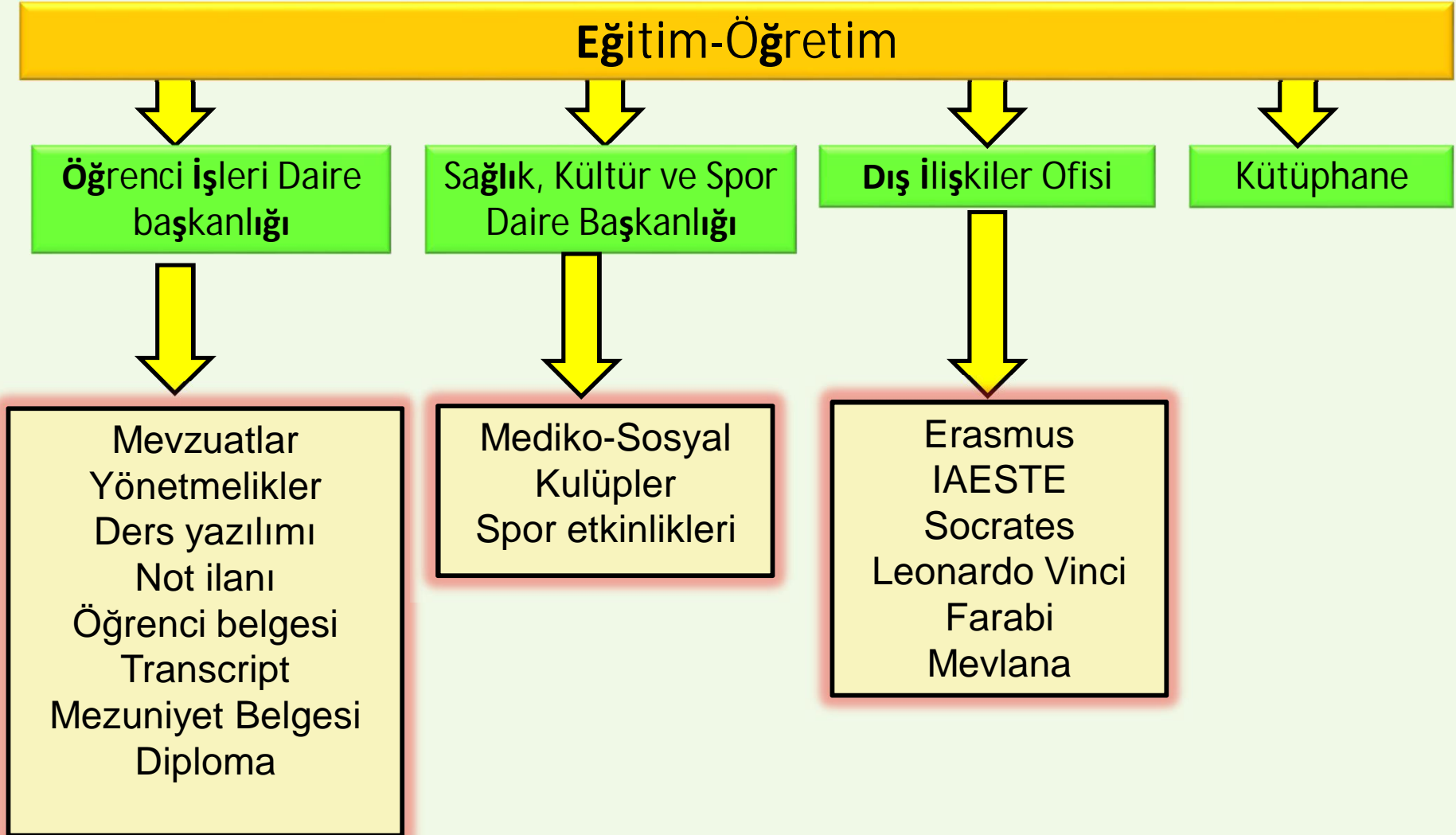
- Yönetim Akış Şeması
- Ders Müfredatı
- Yönetmelikler, mevzuat vb.



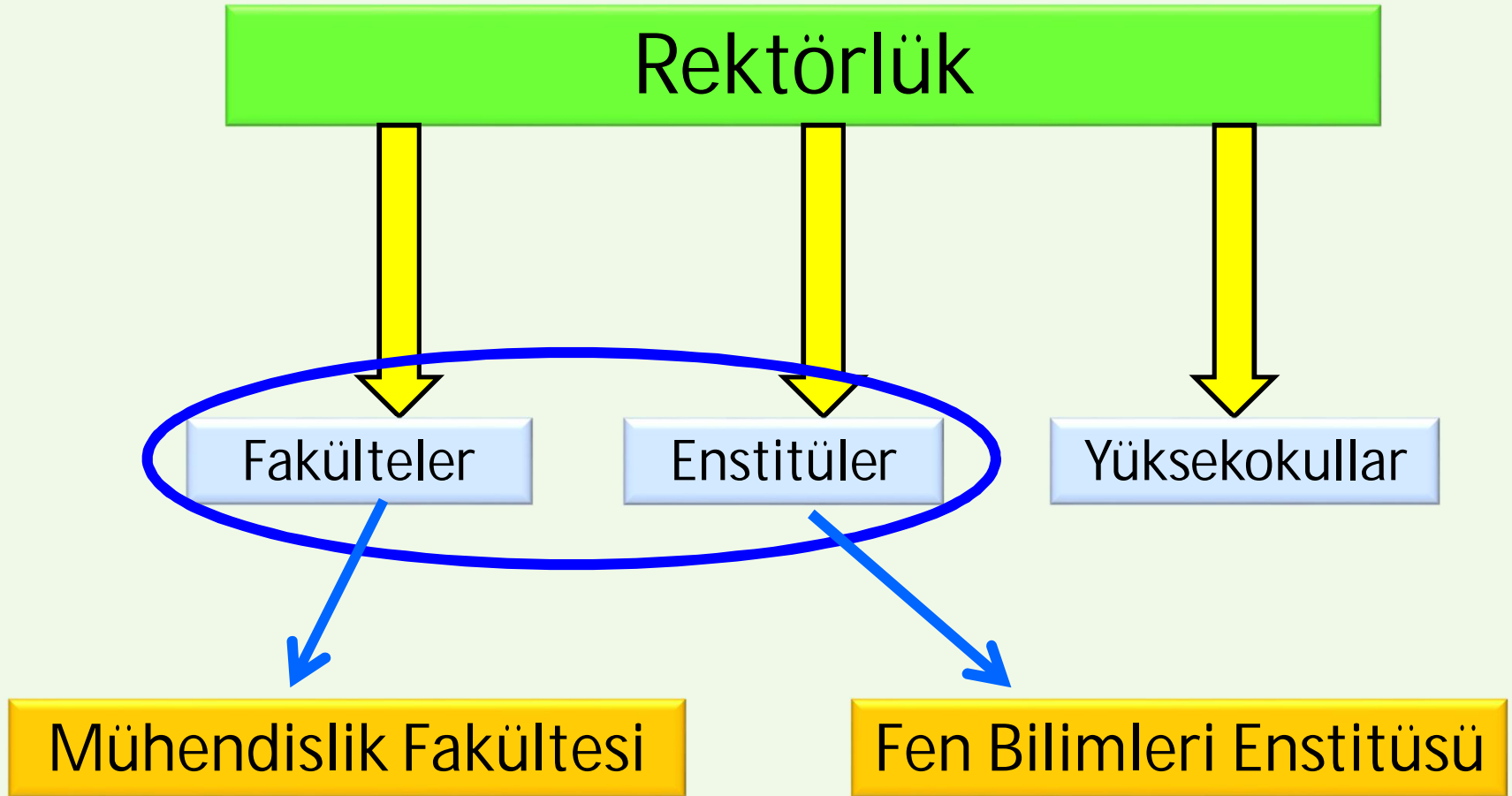
# Yönetim Akışı



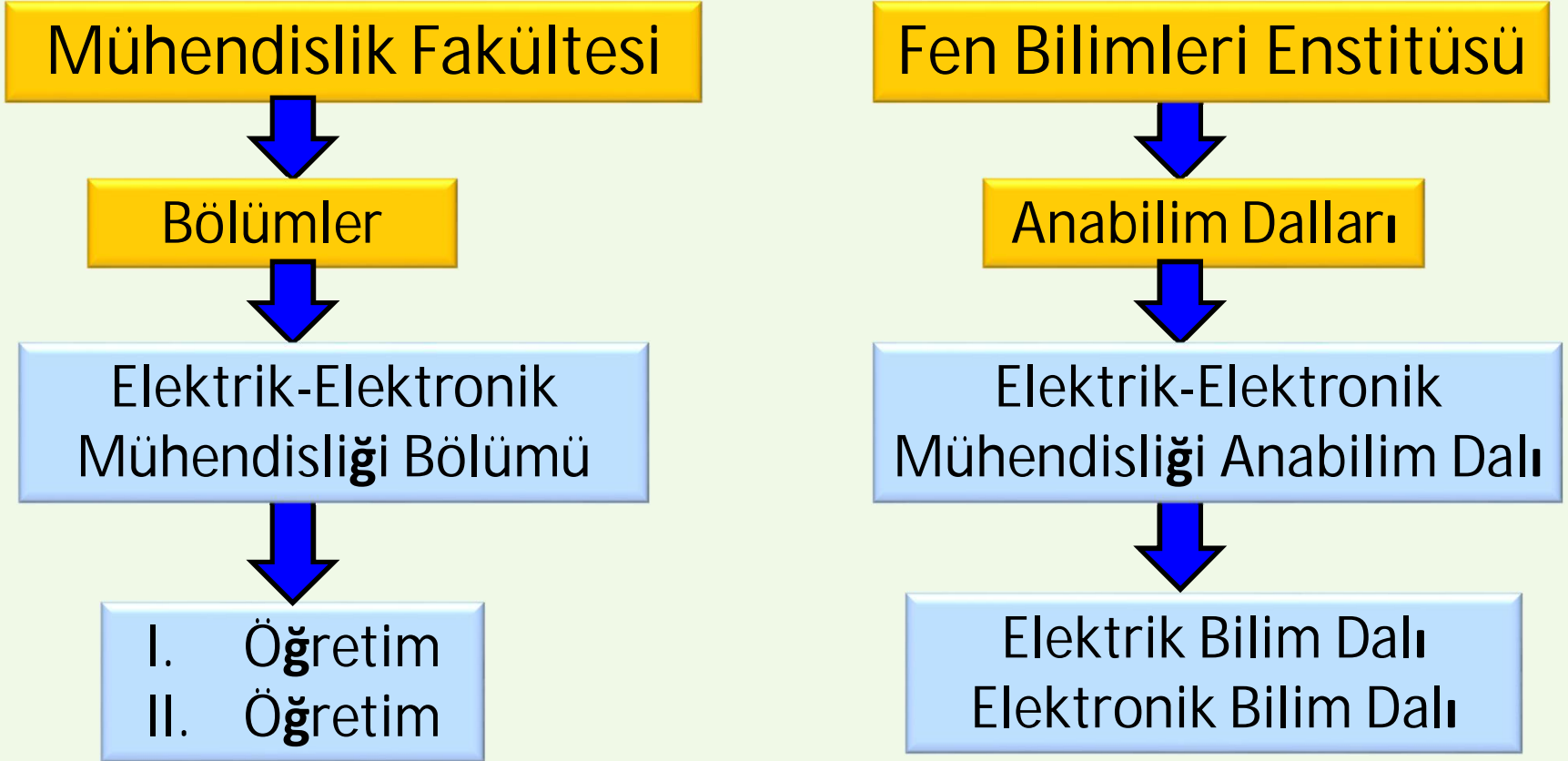
## Yönetim Akışı



## Yönetim Akışı



## Yönetim Akışı



2018-2019 Öğretim yılında II. Öğretim Programına öğrenci alınmamıştır. Bundan sonra da alınmayacaktır.

## 2018-2019 Öğretim yılından itibaren yeni yapılanma

### Elektrik-Elektronik Mühendisliği Bölümü

Normal Öğretim

%30 İngilizce

%100 Türkçe

2019-2020 Ders başı

%100 İngilizce

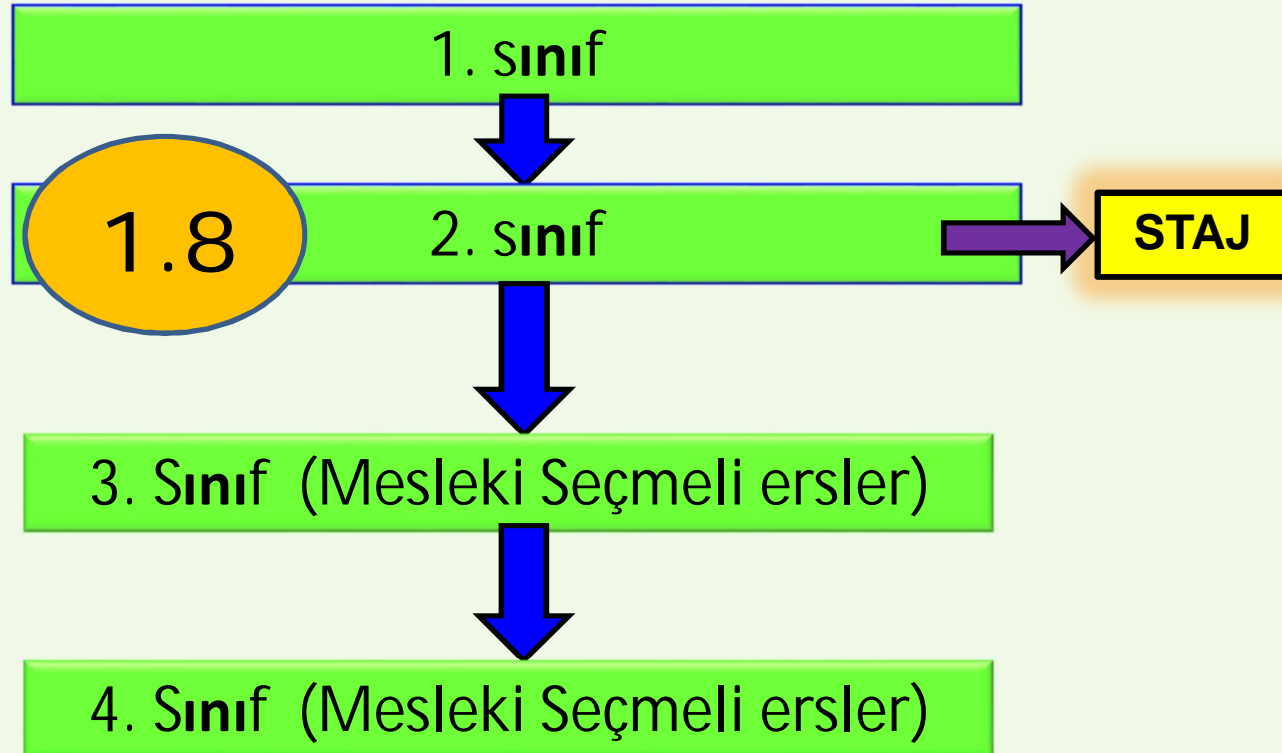
2018-2019  
Hazırlık sınıfı

2019-2020 Ders başı



## Bilgilendirmeler

Elektrik-Elektronik Mühendisliği Bölümü  
(I. Ve II. Öğretim)





Mühendislik Fakültesi  
Elektrik-Elektronik Mühendisliği Bölümü  
1969'dan beri "Düşünden gerçeğine"

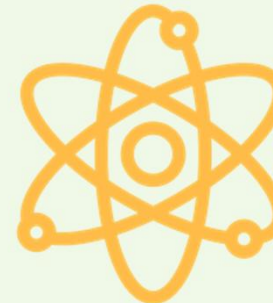
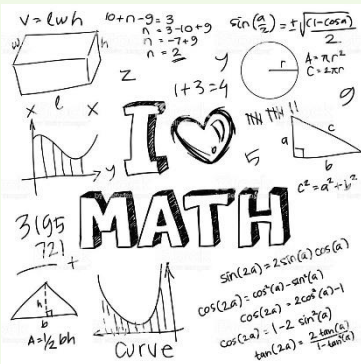


# DERS MÜFREDATI



| 1. Yıl                  |   |      |      |    |   |   |         |
|-------------------------|---|------|------|----|---|---|---------|
| Güz Yarıyılı - 1. Dönem |   |      |      |    |   |   |         |
| Kod                     | Ders Adı                                    | AKTS | K    | D  | U | L | Önkoşul |
| YDI1001                 | İngilizce - I                               | 3    | 3,0  | 3  | 0 | 0 |         |
| MAT1011                 | Matematik - I                               | 5    | 4,0  | 4  | 0 | 0 |         |
| PHYS1001                | Fizik - I                                   | 5    | 3,5  | 3  | 0 | 1 |         |
| KİM1010                 | Temel Kimya                                 | 5    | 3,5  | 3  | 0 | 1 |         |
| EEE1003                 | Elektrik ve Elektronik Mühendisliğine Giriş | 2    | 2,0  | 2  | 0 | 0 |         |
| ELK1002                 | Elektrik Mühendisliğinin Temelleri          | 6    | 4,0  | 3  | 0 | 2 |         |
| ELK1005                 | Bilgisayara Giriş                           | 4    | 3,0  | 3  | 0 | 0 |         |
| Toplam                  |   | 30   | 23,0 | 21 | 0 | 4 |         |

ÖN KOŞUL  
DERSLERİ

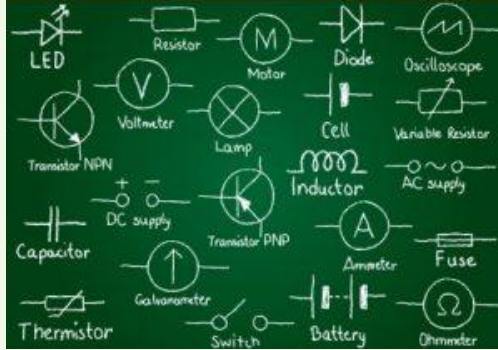


| 1. Yıl                    |                                  |      |      |    |   |   |         |
|---------------------------|----------------------------------|------|------|----|---|---|---------|
| Bahar Yarıyılı - 2. Dönem |                                  |      |      |    |   |   |         |
| Kod                       | Ders Adı                         | AKTS | K    | D  | U | L | Önkoşul |
| YDI1002                   | İngilizce - II                   | 3    | 3,0  | 3  | 0 | 0 |         |
| MAT1008                   | Matematik - II                   | 5    | 4,0  | 4  | 0 | 0 |         |
| PHYS1000                  | Fizik - II                       | 5    | 3,5  | 3  | 0 | 1 |         |
| ELK1000                   | Bilgisayar Programlama           | 4    | 3,5  | 3  | 0 | 1 |         |
| EEE2001                   | Elektrik Mühendisliğinde Ölçme   | 4    | 3,0  | 2  | 0 | 2 | EEE1002 |
| EEE2003                   | Elektrik Mühendisliğinde Malzeme | 4    | 2,0  | 2  | 0 | 0 |         |
| ELK2016                   | Sayısal Tasarım                  | 5    | 3,5  | 3  | 0 | 1 | EEE1001 |
| Toplam                    |                                  | 30   | 22,5 | 20 | 0 | 5 |         |

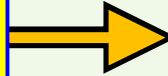
ÖN  
KOŞULU  
OLAN  
DERSLER

Bu iki dersin ön koşulu vardır. Bu iki derse yazılabilmek için ön koşul derslerinden en az DC notu almak gerekir.





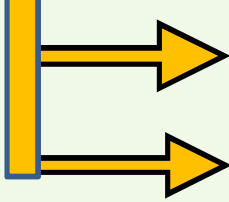
**ÖN  
KOŞULU  
OLAN  
DERS**



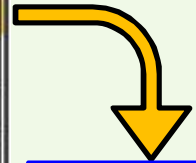
| 2. Yıl                  |  |           |             |           |          |          |         |
|-------------------------|--|-----------|-------------|-----------|----------|----------|---------|
| Güz Yarıyılı - 3. Dönem |  |           |             |           |          |          |         |
| Kod                     | Ders Adı                               | AKTS      | K           | D         | U        | L        | Önkoşul |
| EEE2005                 | Mühendislikte İngilizce I              | 2         | 2,0         | 2         | 0        | 0        |         |
| MAT2011                 | Diferansiyel Denklemler                | 5         | 4,0         | 4         | 0        | 0        |         |
| ELK2019                 | Olasılık Kuramı                        | 4         | 3,0         | 3         | 0        | 0        |         |
| EEE3006                 | Mikroişlemciler                        | 5         | 3,5         | 3         | 0        | 1        |         |
| ELK2004                 | Elektromanyetik Alanlar                | 3         | 3,0         | 3         | 0        | 0        |         |
| ELK2005                 | Devreler - I                           | 3         | 3,0         | 3         | 0        | 0        | EEE1002 |
| TDB1001                 | Türk Dili - I                          | 2         | 2,0         | 2         | 0        | 0        |         |
| AİTB1001                | Atatürk İlkeleri ve İnkılap Tarihi - I | 2         | 2,0         | 2         | 0        | 0        |         |
|                         | Sosyal Seçmeli - S31                   | 4         | 2,0         | 2         | 0        | 0        |         |
| <b>Toplam</b>           |  | <b>30</b> | <b>24,5</b> | <b>24</b> | <b>0</b> | <b>1</b> |         |

| 3. Dönem - Sosyal Seçmeli Grup S31       |                             |      |     |   |   |   |  |
|--|-----------------------------|------|-----|---|---|---|--|
| Öğrenciler bu gruptan 1 ders seçecektir. |                             |      |     |   |   |   |  |
| Kod                                      | Ders Adı                    | AKTS | K   | D | U | L |  |
| IKT3015                                  | Mühendislik Ekonomisi       | 2    | 2,0 | 2 | 0 | 0 |  |
| ELK2011                                  | Girişimcilik                | 2    | 2,0 | 2 | 0 | 0 |  |
| USEC2???                                 | Kişisel verilerin korunması | 4    | 2,0 | 2 | 0 | 0 |  |

ÖN KOŞULU  
OLAN  
DERSLER



| 2. Yıl                    |   |      |      |    |   |   |         |
|---------------------------|---|------|------|----|---|---|---------|
| Bahar Yarıyılı - 4. Dönem |   |      |      |    |   |   |         |
| Kod                       | Ders Adı                                | AKTS | K    | D  | U | L | Önkoşul |
| EEE2002                   | Mühendislikte İngilizce II              | 2    | 2,0  | 2  | 0 | 0 |         |
| EEE2000                   | Mühendislik Matematiği                  | 4    | 3,0  | 3  | 0 | 0 |         |
| ELK2012                   | Elektronik - I                          | 5    | 4,0  | 3  | 0 | 2 | EEE1002 |
| EEE3001                   | Güç Sistemleri                          | 3    | 3,0  | 3  | 0 | 0 |         |
| ELK2008                   | Devreler - II                           | 5    | 4,0  | 3  | 0 | 2 | ELK2005 |
| ELK3001                   | Elektromanyetik Dalgalar                | 3    | 3,0  | 3  | 0 | 0 |         |
| TURK1000                  | Türk Dili - II                          | 2    | 2,0  | 2  | 0 | 0 |         |
| HIST1002                  | Atatürk İlkeleri ve İnkılap Tarihi - II | 2    | 2,0  | 2  | 0 | 0 |         |
|                           | Sosyal Seçmeli - S41                    | 4    | 2,0  | 2  | 0 | 0 |         |
| Toplam                    |   | 30   | 25,0 | 23 | 0 | 4 |         |

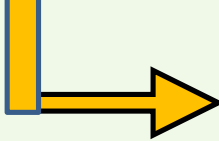


ÖN  
KOŞUL  
DERSİ

| 4. Dönem - Sosyal Seçmeli Grup S41       |                              |      |     |   |   |   |  |
|--|------------------------------|------|-----|---|---|---|--|
| Öğrenciler bu gruptan 1 ders seçecektir. |                              |      |     |   |   |   |  |
| Kod                                      | Ders Adı                     | AKTS | K   | D | U | L |  |
| ELK2000                                  | İş Güvenliği                 | 2    | 2,0 | 2 | 0 | 0 |  |
| ELK2???                                  | Kişisel ve Kurumsal İletişim | 2    | 2,0 | 2 | 0 | 0 |  |
| ELK2???                                  | Endüstri 4.0                 | 2    | 2,0 | 2 | 0 | 0 |  |
| USEC2???                                 | Meslek Etiği                 | 4    | 2,0 | 2 | 0 | 0 |  |

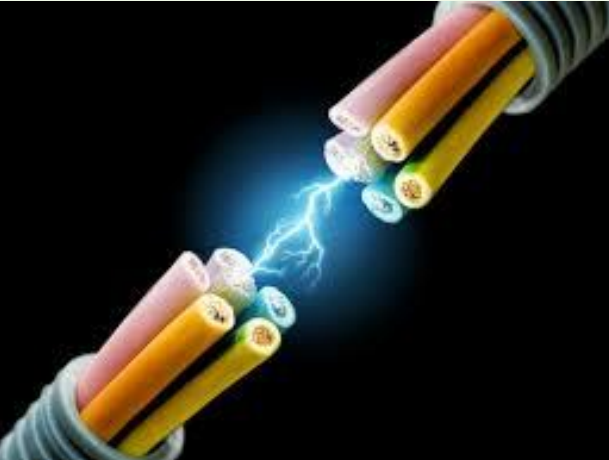
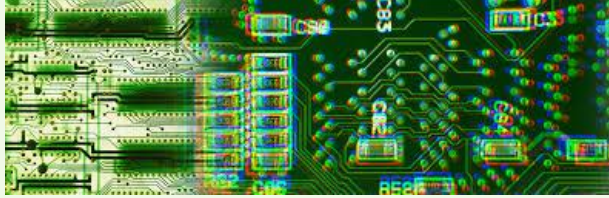


ÖN KOŞULU  
OLAN  
DERS



| 3. Yıl                  |                                |      |      |    |   |   |         |
|-------------------------|--------------------------------|------|------|----|---|---|---------|
| Güz Yarıyılı - 5. Dönem |                                |      |      |    |   |   |         |
| Kod                     | Ders Adı                       | AKTS | K    | D  | U | L | Önkoşul |
| EEE3003                 | Sistem Dinamiği ve Kontrol     | 4    | 3,0  | 3  | 0 | 0 |         |
| ELK3015                 | Sinyaller ve Sistemler         | 4    | 3,0  | 3  | 0 | 0 |         |
| EEE3009                 | Elektronik - II                | 5    | 4,0  | 3  | 0 | 2 | EEE2008 |
| ELK3000                 | Elektrik Makinaları- I         | 5    | 4,0  | 3  | 0 | 2 |         |
| EEE3002                 | Güç Elektroniği Devreleri      | 5    | 4,0  | 3  | 0 | 2 |         |
| ELK3020                 | Girişimcilik ve Proje Yönetimi | 3    | 2,0  | 2  | 0 | 0 |         |
|                         | Teknik Seçmeli - T51           | 4    | 3,0  | 3  | 0 | 0 |         |
| Toplam                  |                                | 30   | 23,0 | 20 | 0 | 6 |         |

| 5. Dönem - Teknik Seçmeli Grup T51       |                      |      |     |   |   |   |
|--|----------------------|------|-----|---|---|---|
| Öğrenciler bu gruptan 1 ders seçecektir. |                      |      |     |   |   |   |
| Kod                                      | Ders Adı             | AKTS | K   | D | U | L |
| ELK3003                                  | Bilgisayar İletişimi | 4    | 3,0 | 3 | 0 | 0 |
| ELK3011                                  | Devre Sentezi        | 4    | 3,0 | 3 | 0 | 0 |
| EEE3007                                  | Sayısal Çözümleme    | 4    | 3,0 | 3 | 0 | 0 |

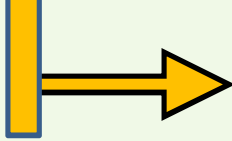


| 3.Yıl                     |                        |           |             |           |          |          |         |
|---------------------------|------------------------|-----------|-------------|-----------|----------|----------|---------|
| Bahar Yarıyılı - 6. Dönem |                        |           |             |           |          |          |         |
| Kod                       | Ders Adı               | AKTS      | K           | D         | U        | L        | Önkoşul |
| ELK3002                   | Güç Dağıtım Sistemleri | 5         | 4,0         | 3         | 0        | 2        | EEE3001 |
| EEE4013                   | Yüksek Gerilim Tekniği | 5         | 3,0         | 3         | 0        | 0        |         |
| EEE3008                   | Sayısal İşaret İşleme  | 5         | 4,0         | 3         | 0        | 0        |         |
| ELK3010                   | İletişim Tekniği       | 5         | 4,0         | 3         | 0        | 2        |         |
| EEE4001                   | Endüstriyel Elektronik | 5         | 4,0         | 3         | 0        | 2        |         |
|                           |                        |           |             |           |          |          |         |
|                           | Teknik Seçmeli - T61   | 5         | 4,0         | 3         | 0        | 2        |         |
|                           | <b>Toplam</b>          | <b>30</b> | <b>23,0</b> | <b>18</b> | <b>0</b> | <b>8</b> |         |

| 6. Dönem - Teknik Seçmeli Grup T61       |                             |      |     |   |   |   |  |
|--|-----------------------------|------|-----|---|---|---|--|
| Öğrenciler bu gruptan 1 ders seçecektir. |                             |      |     |   |   |   |  |
| Kod                                      | Ders Adı                    | AKTS | K   | D | U | L |  |
| EEE3010                                  | Otomatik Kontrol Sistemleri | 5    | 4,0 | 3 | 0 | 2 |  |
| ELK3012                                  | Mikrodalga Tekniği          | 5    | 4,0 | 3 | 0 | 2 |  |
| ELK3???                                  | Gömülü Sistemler            | 5    | 4,0 | 3 | 0 | 2 |  |



ÖN  
KOŞUL  
DERSİ



| 4. Yıl                  |                      |      |      |    |   |   |         |
|-------------------------|----------------------|------|------|----|---|---|---------|
| Güz Yarıyılı - 7. Dönem |                      |      |      |    |   |   |         |
| Kod                     | Ders Adı             | AKTS | K    | D  | U | L | Önkoşul |
| ELK4031                 | Mesleki Deneyim - I  | 3    | 0,0  | 0  | 0 | 0 |         |
| ELK4001                 | Mühendislik Tasarımı | 7    | 3,0  | 2  | 2 | 0 |         |
|                         | Teknik Seçmeli - T71 | 6    | 3,0  | 2  | 0 | 2 |         |
|                         | Teknik Seçmeli - T71 | 6    | 3,0  | 2  | 0 | 2 |         |
|                         | Teknik Seçmeli - T72 | 4    | 2,0  | 2  | 0 | 0 |         |
|                         | Teknik Seçmeli - T72 | 4    | 2,0  | 2  | 0 | 0 |         |
| Toplam                  |                      | 30   | 13,0 | 10 | 2 | 4 |         |





| 7. Dönem - Teknik Seçmeli Grup T71       |                                 |      |   |   |   |   |
|--|---------------------------------|------|---|---|---|---|
| Öğrenciler bu gruptan 2 ders seçecektir. |                                 |      |   |   |   |   |
| Kod                                      | Ders Adı                        | AKTS | K | D | U | L |
| EEE4005                                  | Yenilenebilir Enerji Sistemleri | 6    | 3 | 2 | 0 | 2 |
| ELK4025                                  | Güç Sistemlerinde Koruma        | 6    | 3 | 2 | 0 | 2 |
| EEE4015                                  | Süreç Denetimi                  | 6    | 3 | 2 | 0 | 2 |
| EEE4003                                  | Güç Elektroniği Uygulamaları    | 6    | 3 | 2 | 0 | 2 |
| ELK4005                                  | Antenler ve Propogasyon         | 6    | 3 | 2 | 0 | 2 |
| EEE4007                                  | Medikal Elektronik              | 6    | 3 | 2 | 0 | 2 |
| ELK4017                                  | Sayısal İletişim                | 6    | 3 | 2 | 0 | 2 |



| 7. Dönem - Teknik Seçmeli Grup T72       |                           |      |   |   |   |   |
|--|---------------------------|------|---|---|---|---|
| Öğrenciler bu gruptan 2 ders seçecektir. |                           |      |   |   |   |   |
| Kod                                      | Ders Adı                  | AKTS | K | D | U | L |
| ELK4007                                  | Aydınlatma Tekniği        | 4    | 2 | 2 | 0 | 0 |
| ELK4033                                  | Özel Elektrik Makinaları  | 4    | 2 | 2 | 0 | 0 |
| ELK4???                                  | Dağıtık Üretim Sistemleri | 4    | 2 | 2 | 0 | 0 |
| ELK4023                                  | İletişim Elektroniği      | 4    | 2 | 2 | 0 | 0 |
| ELK4009                                  | Görüntü İşleme            | 4    | 2 | 2 | 0 | 0 |
| ELK4012                                  | Mikrodalga Sistemleri     | 4    | 2 | 2 | 0 | 0 |
| EEE4006                                  | Elektronik Cihaz Tekniği  | 4    | 3 | 2 | 0 | 0 |

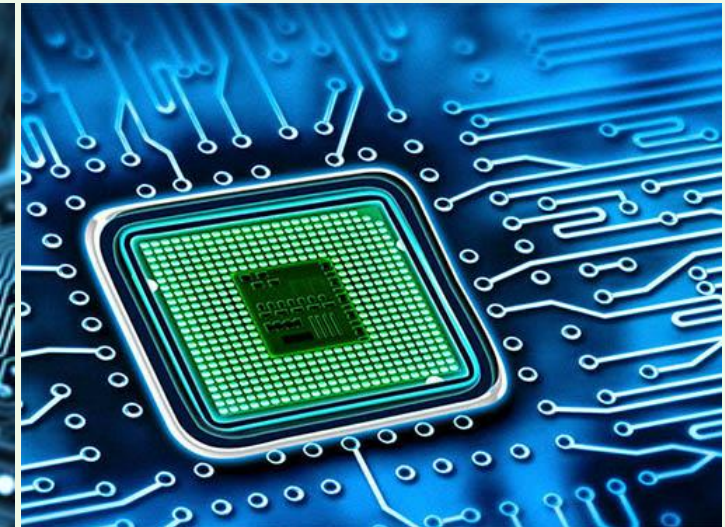
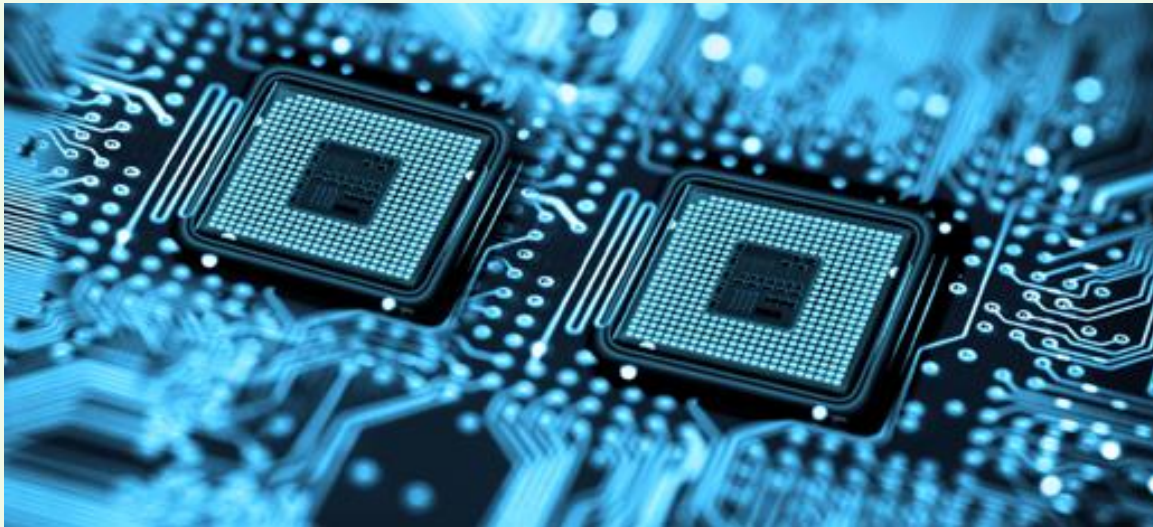


## 4. Yıl

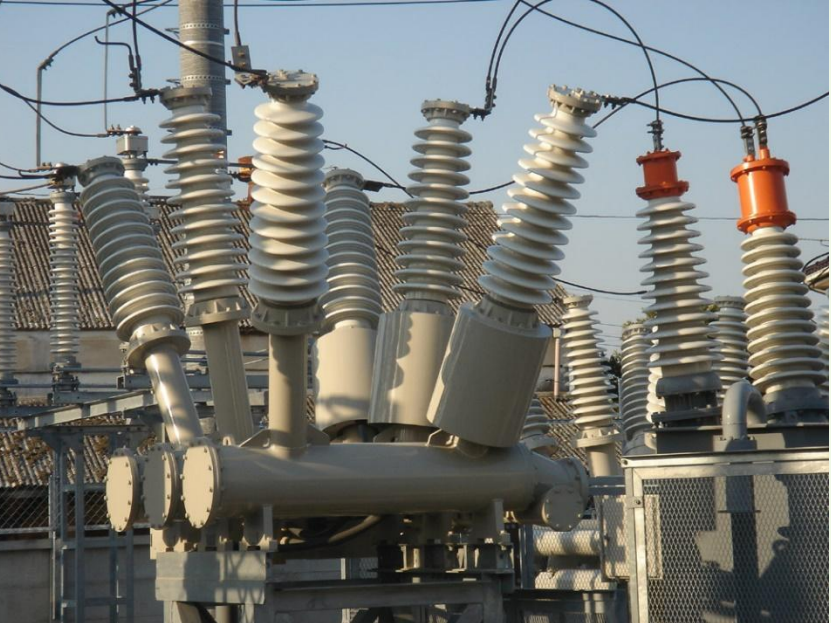
### Bahar Yarıyılı - 8. Dönem

| Kod           | Ders Adı             | AKTS | K    | D  | U | L | Önkoşul |
|---------------|----------------------|------|------|----|---|---|---------|
| ELK4026       | Mesleki Deneyim - II | 3    | 0,0  | 0  | 0 | 0 |         |
| ELK4000       | Bitirme Projesi      | 8    | 3,0  | 2  | 2 | 0 | EEE4019 |
|               | Teknik Seçmeli - T81 | 5    | 3,0  | 2  | 0 | 0 |         |
|               | Teknik Seçmeli - T81 | 5    | 2,0  | 2  | 0 | 0 |         |
|               | Teknik Seçmeli - T81 | 5    | 2,0  | 2  | 0 | 0 |         |
|               | Sosyal Seçmeli - S81 | 4    | 2,0  | 2  | 0 | 0 |         |
| <b>Toplam</b> |                      | 30   | 12,0 | 10 | 2 | 0 | 0       |

ÖN KOŞULU  
OLAN  
DERS







### 8. Dönem - Teknik Seçmeli Grup T81

Öğrenciler bu gruptan 3 ders seçecektir.

| Kod     | Ders Adı                       | AKTS | K | D | U | L |
|---------|--------------------------------|------|---|---|---|---|
| EEE4008 | Güç Sistemleri Analizi         | 6    | 3 | 2 | 0 | 0 |
| EEE4004 | Sürücü Sistemler               | 6    | 3 | 2 | 0 | 0 |
| EEE4009 | Elektrik Makinaları - II       | 6    | 4 | 3 | 0 | 0 |
| ELK4024 | Güç Sistemlerinin Tasarımı     | 6    | 2 | 2 | 0 | 0 |
| ELK4002 | Elektrikli Taşıtlar            | 6    | 2 | 2 | 0 | 0 |
| ELK4022 | Elektromanyetik Uyumluluk      | 6    | 2 | 2 | 0 | 0 |
| ELK4020 | Fiberoptik Haberleşme          | 6    | 2 | 2 | 0 | 0 |
| ELK4014 | İletişim Sistemleri            | 6    | 2 | 2 | 0 | 0 |
| ELK4030 | Sayısal Kontrol Sistemleri     | 6    | 2 | 2 | 0 | 0 |
| ELK4004 | Akıllı Kontrol Sistemleri      | 6    | 2 | 2 | 0 | 0 |
| ELK4028 | Gezgin İletişim                | 6    | 2 | 2 | 0 | 0 |
| EEE4002 | Medikal Görüntüleme Teknikleri | 6    | 3 | 2 | 0 | 0 |
| ELK4??? | Elektrokimyasal Biyosensörler  | 6    | 2 | 2 | 0 | 0 |
| ELK4??? | Mekatronik                     | 6    | 2 | 2 | 0 | 0 |

### 8. Dönem - Sosyal Seçmeli Grup S81

Öğrenciler bu gruptan 1 ders seçecektir.

| Kod     | Ders Adı                            | AKTS | K   | D | U | L |
|---------|-------------------------------------|------|-----|---|---|---|
| HUK4028 | İş Hukuku                           | 4    | 2,0 | 2 | 0 | 0 |
| ISL4012 | Yönetim ve Organizasyon             | 4    | 2,0 | 2 | 0 | 0 |
| HUK4??? | Bilişim Suçları Hukuku              | 4    | 2,0 | 2 | 0 | 0 |
| HUK4??? | Bilirkişilik Hukuku ve Uygulamaları | 4    | 2,0 | 2 | 0 | 0 |



## Ön koşullu derslerin akış şeması.



### ELEKTRİK-ELEKTRONİK MÜHENDİSLİĞİ BÖLÜMÜ LİSANS DERS PLANI

#### ÖN KOŞULLU DERSLER LİSTESİ

| Ön Koşul Dersi                     | → | Devam Dersi                   |
|------------------------------------|---|-------------------------------|
| Bilgisayara Giriş                  | → | Digital Design                |
| Elektrik Mühendisliğinin Temelleri | → | Devreler - I                  |
|                                    | → | Elektrik Mühendisliğinde Ölçe |
|                                    | → | Elektronik I                  |
| Devreler - I                       | → | Devreler - II                 |
| Elektronik I                       | → | Elektronik - II               |
| Güç Sistemleri                     | → | Güç Dağıtım Sistemleri        |
| Mühendislik Tasarımı               | → | Bitirme Projesi               |

#### EK KOŞULLAR:

- (1). 5. yarıyıldan ders alabilmek için 4. yarıyıl sonunda genel not ortalamasının en az 1,8 olması gerekir.
- (2). Teorik derslere %70, Labo9ratuvarlara %80 devam şartı vardır.

Devam dersine yazılabilmek için ön koşul dersinden en az DC notu almak gerekir.





# KTÜ Ön Lisans ve Lisans Eğitim-Öğretim-Sınav-Değerlendirme ve Öğrenci İşleri Yönetmeliği

## BAZI ÖNEMLİ HUSUSLAR



Ders Sonu  
10.10.2019

**MADDE 6 – (1)** Bir eğitim-öğretim yılı; güz yarıyılı ve bahar yarıyılı olmak üzere iki yarıyıldan oluşur. Her bir yarıyıl; ondört hafta ders, bir hafta ara sınav, iki hafta yarıyıl sonu sınav haftası ve bir hafta bütünleme sınav haftası olmak üzere onsekiz haftadan oluşur. Eğitim-öğretim yılı ve ilgili diğer faaliyetlerin başlama ve bitiş tarihleri, Senato tarafından belirlenen akademik takvim ile duyurulur. Ara sınavlar dokuzuncu haftada yapılır ve bu hafta içerisinde ders yapılmaz.

Güz Yarıyılı

Bahar Yarıyılı

- 14 Hafta ders
- 1 Hafta Arasınav Haftası
- 2 Hafta final sınavı haftası
- 1 Hafta Bütünleme haftası

TOPLAM 18 Hafta  
9. Hafta arasınav haftası

KTÜ web sayfasında İlan edilen akademik takvime bakınız



6. (3) Öğrencinin bir yarıyılıda alacağı eğitim-öğretim çalışmaları yükü, eğitim-öğretim planında belirtilen o yarıyıla ait eğitim-öğretim çalışmalarıdır. Bir yarıyıldaki azami ders yükü, azami öğrenim sürelerinin son yılında bulunanlar ile tüm dersleri aldığı anda o yarıyılın sonunda mezun olabilecek öğrenciler hariç, 40 saati aşamaz.

**İlgili koşulları sağlamayan,  
hiçbir öğrenci  
40 saatten fazla derse yazılamaz.**

**Mesleki Deneyim Dersi (Staj) hariç**

**Azami öğrenim süresi: 7 yıl**

**MADDE 9 – (1)** Kesin kayıtları yapılan birinci sınıf öğrencilerine Üniversiteyi tanıtmak amacıyla, derslerin başlamasından önce, ilgili birimlerce oryantasyon programları düzenlenebilir.

(2) Her öğrenci için, kayıtlı oldukları bölüm başkanlığınca derslerin başlamasını takip eden en geç onbeş gün içinde, bir akademik danışman görevlendirilir. Akademik danışman, danışmanı olduğu öğrencilerin derse yazılma işlemlerini Üniversite Yönetim Kurulunun belirleyeceği esaslar çerçevesinde denetler ve öğrencinin sosyal ve kültürel durum ve faaliyetlerinin başarısını olumsuz etkilememesi için gerekli yönlendirmeleri yapar.

## AKADEMİK DANIŞMANLARINIZLA İLETİŞİM KURUNUZ.

Aşağıdaki uygulamalar hakkında da bilgi edininiz.

- Yatay Geçişler
- Dikey geçişler,
- Çift Anadal, Yan dal
- Erasmus, Farabi, Mevlana

**MADDE 14 – (2)** Bir dersin yarıyıl sonu sınavına girebilmek için, o derse kayıtlı olmak ve ilk defa alınan derslerin en az % 70'ine, uygulama ve/veya laboratuvarların en az % 80'ine katılmak zorunludur. Bu şartları yerine getiremeyen öğrenci yarıyıl sonu sınavına alınmaz. Bu öğrenciye (D) devamsız harf notu verilir.

(3) Bir dersten yarıyıl sonu sınavına girme şartını bir kere yerine getiren öğrenciden, bu dersi daha sonraki yarıyılarda tekrarlaması durumunda, sadece teorik derslerden devam şartı aranmaz. Ancak, uygulama, laboratuvar ve derse bağlı diğer yarıyıl içi çalışmalara devam şartı aranır.

Teorik derslere devam zorunluluğu %70 dir.

Uygulama ve laboratuvarlara devam zorunluluğu %80 dir.

Yarıyıl Sonu Sınavına girebilmek için devam şartının sağlanması zorunludur.

Devam koşulunu sağlayıp tekrara kalınan teorik derslere yeniden devam zorunluluğu yoktur.

Devam koşulunu sağlayıp tekrara kalınan uygulama ve laboratuvar derslerinde %80 devam koşulunun yeniden sağlanması zorunludur.



### Mazeret sınavı

**MADDE 17 – (1)** Yarıyıl sonu, bütünleme ve mezuniyet sınavları için mazeret sınavı yapılmaz. Mazeret sınavı, sadece ara sınav için kullanılır. Ara sınav için mazeret sınavı, yarıyılın son haftasında yapılır.

(2) Mazeret sınavı yapılması, ilgili bölüm başkanlığı veya yüksekokul müdürlüğünce karara bağlanır. Hastalık nedeniyle sınavlara giremeyen öğrencilerin bu durumlarını sağlık kuruluşlarından alınan sağlık raporu ile belgelemeleri gerekir.

(3) Mazeret belgelerinin; düzenledikleri mazeret bitimini izleyen ilk hafta içerisinde bölüm başkanlığı, fakülte dekanlığı, yüksekokul, konservatuvar veya meslek yüksekokulu müdürlüklerine verilmesi zorunludur. Bu sürenin dışında yapılan başvurular işleme konulmaz. Mazeret sınavlarına girmeyen öğrencilere yeni bir mazeret sınavı yapılmaz.

**Mazeret belgeleri 1 hafta içerisinde bölüm başkanlığına teslim edilmelidir.**

**Mazeret belgesi :  
Sağlık raporu ve dilekçe, diğer dilekçe ekleri**



## YÖNETMELİK

### Notların verilmesi-başarı notunun hesaplanması

#### Notlarda maddi hata

**MADDE 20** – (1) Sınav notlarında herhangi bir maddi hatanın yapılmış olması halinde, düzeltme istemi, notların ilanını takip eden **üç iş günü içinde** öğrenci veya öğretim elemanının başvurusu üzerine yedi gün içinde öğrenci veya dersin bağlı olduğu ilgili akademik birimce karara bağlanır. Yarıyıl sonu sınavlarından sonra verilen notlarla ilgili maddi hataların en geç ertesi yarıyılın kayıt süresi içinde düzeltilmiş olması gerekir. Bu tarihten sonraki düzeltme işlemleri ilgili yönetim kurulunun onayı ile gerçekleştirilir.

(2) Sınav notlarına ve harf notlarına ilişkin düzeltme başvuruları doğrudan ilgili bölüm başkanlığına yapılır.

(3) Harfli başarı notlarının ilanını takiben her hangi bir nedenle yapılan değişiklikler o ders ile ilgili daha önce yapılmış olan istatistiksel hesaplamalara yansıtılmaz.

Notların ilanından sonra 3 iş günü içinde itiraz dilekçesi verilmelidir.

**NOTLARA itiraz Bölüm Başkanlığına yapılır.  
Dersi veren öğretim elemanına değil!**

## Notların verilmesi-başarı notunun hesaplanması

- Geçme notu CC' dir.
- Dönem ortalaması 2.0 ve üzerinde ise DC notları da geçer not sayılır.
- DD ve daha aşağıdaki notlar başarısız sayılmaktadır.
- 5. yarıyıl derslerine yazılabilmek için 4. yarıyıl sonu not ortalaması 1.8 veya üzerinde olmalıdır.

1.8

| 100'lük Puan Aralığı |     | Harfli not | 4'lük not |
|----------------------|-----|------------|-----------|
| 90                   | 100 | AA         | 4.0       |
| 80                   | 89  | BA         | 3.5       |
| 75                   | 79  | BB         | 3.0       |
| 70                   | 74  | CB         | 2.5       |
| 60                   | 69  | CC         | 2.0       |
| 50                   | 59  | DC         | 1.5       |
| 40                   | 49  | DD         | 1.0       |
| 30                   | 39  | FD         | 0.5       |
| 0                    | 29  | FF         | 0.0       |



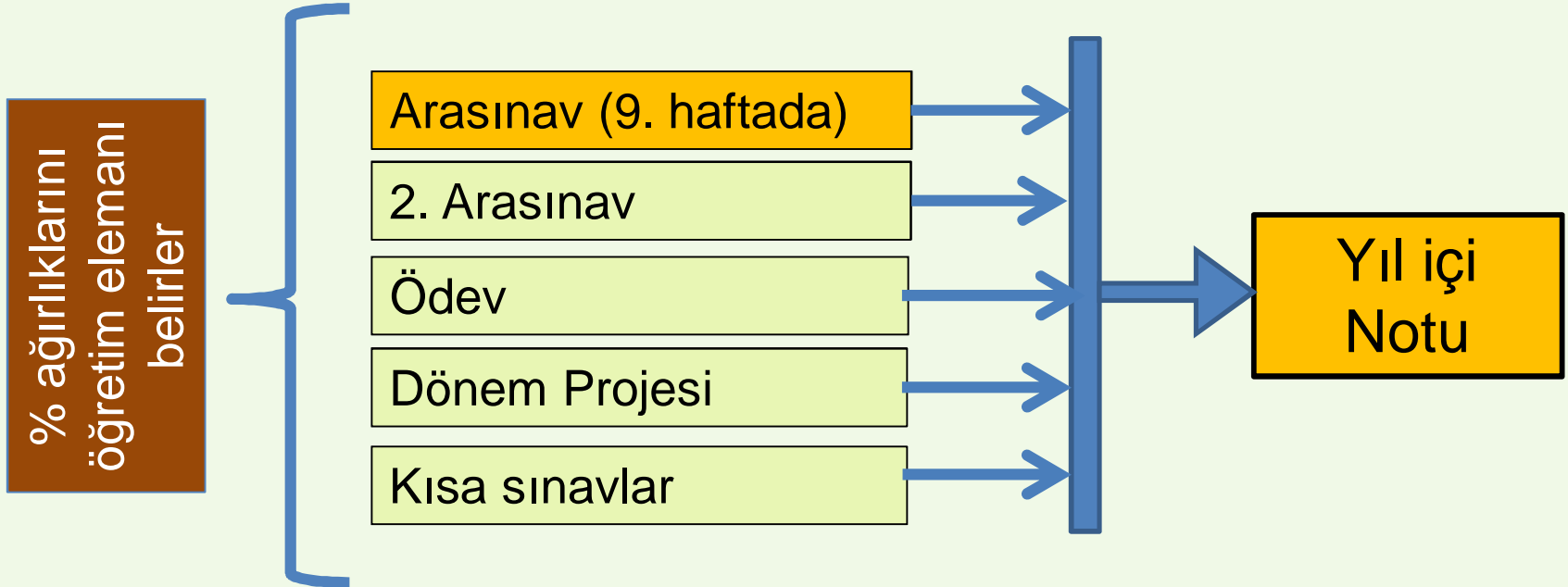
## Notların verilmesi-başarı notunun hesaplanması

- Öğrenci sayısı 30 dan fazla olan derslerde geçme notu Bağlı Değerlendirme Sistemi ile belirlenir.
- Öğrenci sayısı 11-29 arasında olan derslerde % lik dilimler uygulanır.
- Öğrenci sayısı 10 ve daha az olan derslerde mutlak not sistemi uygulanmaktadır.
- Sınıf ham başarı notu ortalaması 80 ve üzerinde olan derslerde mutlak not sistemi uygulanır.

Aşağıda Bağlı Not Sistemi kısaca açıklanmaktadır.

Bağlı Değerlendirme Sistemi hakkında daha geniş ve doğru bilgiyi Öğrenci İşleri Daire Başkanlığından veya KTÜ web sayfasından edinebilirsiniz.

## BAĞIL NOT SİSTEMİ (BNS)



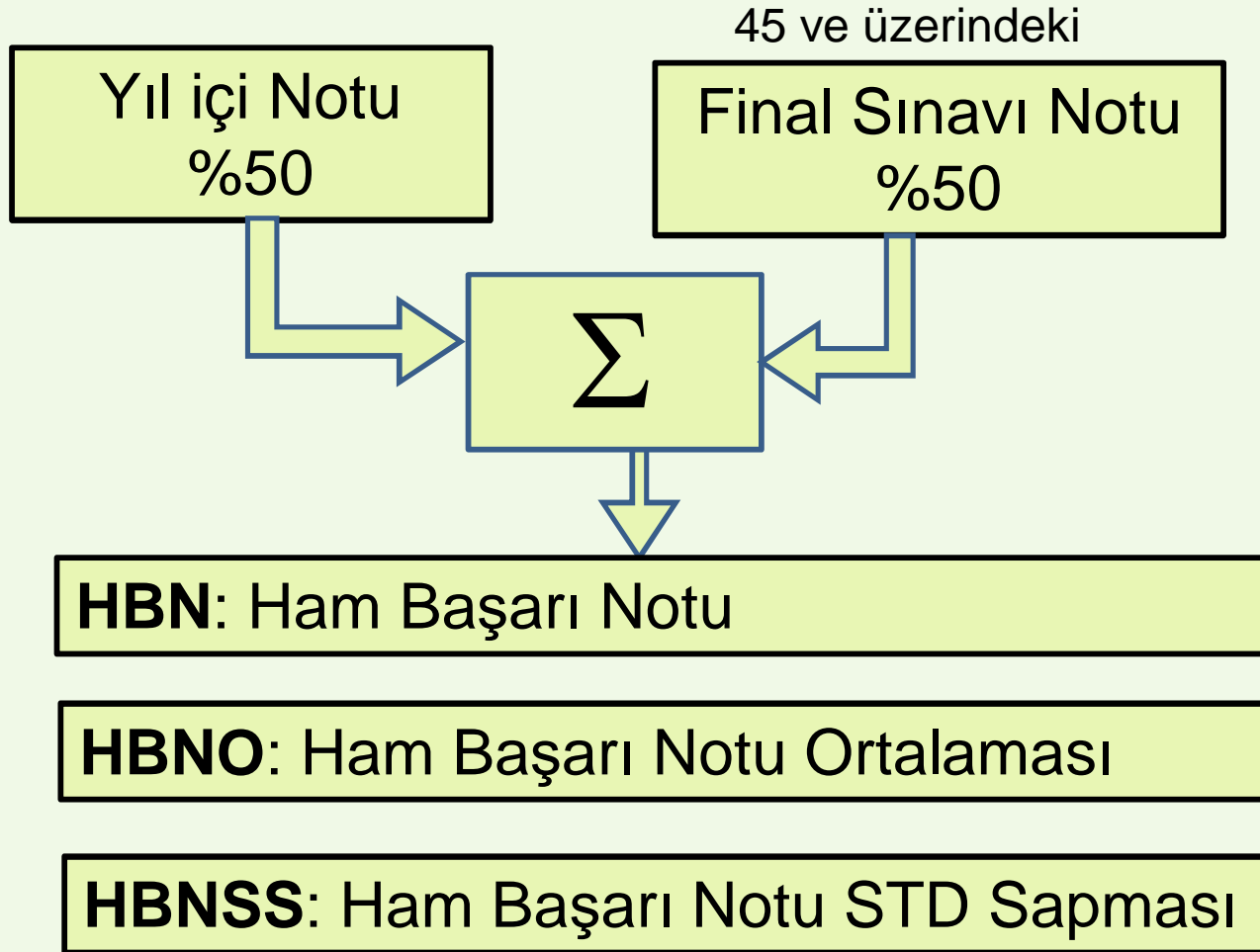
## BAĞIL NOT SİSTEMİ (BNS)

Final Sınavı Notu

45'in altındaki notlar  
(değerlendirmeye alınmaz)

45 ve üzerindeki notlar  
(değerlendirmeye alınır)

## BAĞIL NOT SİSTEMİ (BNS)





## BAĞIL NOT SİSTEMİ (BNS)

|      | HBN   |
|------|-------|
|      | 83    |
|      | 74    |
|      | 70    |
|      | 67    |
|      | 67    |
|      | 66    |
|      | 65    |
|      | 64    |
|      | 61    |
|      | 61    |
|      | 60    |
|      | 60    |
|      | 56    |
|      | 55    |
|      | 52    |
|      | 51    |
|      | 38    |
|      | 23    |
|      | 20    |
| HBNO | 63,25 |
| STDS | 8,24  |

$$Z = \frac{HBN - HBNO}{STDS}$$



| Z     |
|-------|
| 2,40  |
| 1,30  |
| 0,82  |
| 0,45  |
| 0,45  |
| 0,33  |
| 0,21  |
| 0,09  |
| -0,27 |
| -0,27 |
| -0,39 |
| -0,39 |
| -0,88 |
| -1,00 |
| -1,36 |
| -1,49 |
|       |
|       |
|       |
| 0     |
| 1,00  |

$$T = 10(Z) + 50$$



| T     |
|-------|
| 73,96 |
| 63,04 |
| 58,19 |
| 54,55 |
| 54,55 |
| 53,34 |
| 52,12 |
| 50,91 |
| 47,27 |
| 47,27 |
| 46,06 |
| 46,06 |
| 41,20 |
| 39,99 |
| 36,35 |
| 35,14 |
|       |
|       |
|       |
| 50    |
| 10,00 |

15 den küçük HBN notu atılıyor.

## BAĞIL NOT SİSTEMİ (BNS)

Derse yazılan öğrenci sayısının 30 ve daha fazla olduğu durumlarda T-Standart notunun harfli nota dönüşümü.

| Sınıf Düzeyi | Ham başarı notu ortalama aralıkları | FF (0)   | FD(0.5)  | DD(1)    | DC(1.5)  | CC(2)    | CB(2.5)  | BB(3)    | BA(3.5)  | AA(4)     |
|--------------|-------------------------------------|--|----------|----------|----------|----------|----------|----------|----------|-----------|
| Üstün Başarı | $80 \leq \bar{X} \leq 100$          | Harflendirme işlemi Tablo 3 'te verilen mutlak not değerlendirme sistemine göre yapılır. |          |          |          |          |          |          |          |           |
| Mükemmel     | $70.0 < \bar{X} < 80$               | <24  | 24-28.99 | 29-33.99 | 34-38.99 | 39-43.99 | 44-48.99 | 49-53.99 | 54-58.99 | $\geq 59$ |
| Çok İyi      | $62.5 < \bar{X} \leq 70$            | <26  | 26-30.99 | 31-35.99 | 36-40.99 | 41-45.99 | 46-50.99 | 51-55.99 | 56-60.99 | $\geq 61$ |
| İyi          | $57.5 < \bar{X} \leq 62.5$          | <28  | 28-32.99 | 33-37.99 | 38-42.99 | 43-47.99 | 48-52.99 | 53-57.99 | 58-62.99 | $\geq 63$ |
| Ortann Üstü  | $52.5 < \bar{X} \leq 57.5$          | <30  | 30-34.99 | 35-39.99 | 40-44.99 | 45-49.99 | 50-54.99 | 55-59.99 | 60-64.99 | $\geq 65$ |
| Orta         | $47.5 < \bar{X} \leq 52.5$          | <32  | 32-36.99 | 37-41.99 | 42-46.99 | 47-51.99 | 52-56.99 | 57-61.99 | 62-66.99 | $\geq 67$ |
| Zayıf        | $42.5 < \bar{X} \leq 47.5$          | <34  | 34-38.99 | 39-43.99 | 44-48.99 | 49-53.99 | 54-58.99 | 59-63.99 | 64-68.99 | $\geq 69$ |
| Kötü         | $\bar{X} \leq 42.5$                 | <36  | 36-40.99 | 41-45.99 | 46-50.99 | 51-55.99 | 56-60.99 | 61-65.99 | 66-70.99 | $\geq 71$ |

$\bar{X}$  Aritmetik Ortalama, \* : T- Standart Notu

Güncel versiyon için ÖİDB web sayfasına bakınız.

## BAĞIL NOT SİSTEMİ (BNS)

Derse yazılan öğrenci sayısının 11-29 arasında olduğu durumlarda harfli notlar % 'lik dilimlere göre hesaplanır.

| Sınıf düzeyi | Sınıf Ortalaması           | FF (0)   | FD (0,5) | DD(1) | DC(1,5) | CC(2)  | CB(2,5) | BB(3)  | BA(3,5) | AA(4)  |
|--------------|----------------------------|--|----------|-------|---------|--------|---------|--------|---------|--------|
| Üstün Başarı | $80 \leq \bar{X} \leq 100$ | Harflendirme işlemi Tablo 3 'te verilen mutlak not değerlendirme sistemine göre yapılır. |          |       |         |        |         |        |         |        |
| Mükemmel     | $70.0 < \bar{X} < 80$      | 0.5%   | 0.5%     | 3.2%  | 4.8%    | 17.40% | 11.60%  | 22.80% | 15.20%  | 24.00% |
| Çok iyi      | $62.5 < \bar{X} \leq 70$   | 1,0  | 1,0      | 4,8   | 7,2     | 19,2   | 12,8    | 21,6   | 14,4    | 18,0   |
| İyi          | $57.5 < \bar{X} \leq 62.5$ | 1,5  | 1,5      | 6,0   | 9,0     | 21,6   | 14,4    | 19,2   | 12,8    | 14,0   |
| Ortanın üstü | $52.5 < \bar{X} \leq 57.5$ | 2,0  | 2,0      | 8,0   | 12,0    | 22,2   | 14,8    | 17,4   | 11,6    | 10,0   |
| Orta         | $47.5 < \bar{X} \leq 52.5$ | 3,5  | 3,5      | 9,6   | 14,4    | 22,8   | 15,2    | 14,4   | 9,6     | 7,0    |
| Zayıf        | $42.5 < \bar{X} \leq 47.5$ | 5,0  | 5,0      | 11,6  | 17,4    | 22,2   | 14,8    | 12,0   | 8,0     | 4,0    |
| Kötü         | $\bar{X} \leq 42.5$        | 7,0  | 7,0      | 12,8  | 19,2    | 21,6   | 14,4    | 9,0    | 6,0     | 3,0    |

Güncel versiyon için ÖİDB web sayfasına bakınız.

## BAĞIL NOT SİSTEMİ (BNS)

Derse yazılan öğrenci sayısının  $< 10$  olduğu durumlarda harfli notlar katolag değerlere göre belirlenir.

Derse yazılan öğrencilerin Ham başarı notunun (HBN) ortalaması 80 ve üzerinde ise harflendirme işlemi Tablo da verilen mutlak not değerlendirme sistemine göre yapılır.

Dönem not ortalaması 2.0 ve üzerinde ise DC notu geçer.

**Doğrudan Kalır.**

| 100'lük Puan Aralığı |     | Harfli not | 4'lük not |
|----------------------|-----|------------|-----------|
| 90                   | 100 | AA         | 4.0       |
| 80                   | 89  | BA         | 3.5       |
| 75                   | 79  | BB         | 3.0       |
| 70                   | 74  | CB         | 2.5       |
| 60                   | 69  | CC         | 2.0       |
| 50                   | 59  | DC         | 1.5       |
| 40                   | 49  | DD         | 1.0       |
| 30                   | 39  | FD         | 0.5       |
| 0                    | 29  | FF         | 0.0       |



# YÖNETMELİK

## Ders tekrarı ile ilgili esaslar

**MADDE 24** – (1) Öğrenciler; başarısız sayıldıkları veya normal yarıyılında almadıkları dersleri, kayıt oldukları yarıyılıda öncelikle tekrar ederler. Bu durumda, bu Yönetmeliğin 12 nci maddesi uygulanır.

(2) Öğrenciler, tekrarlanması gereken seçmeli derslerinin yerine bölüm başkanlığı, yüksekokul veya meslek yüksekokul müdürlüğünce açılan diğer seçmeli dersleri alabilirler. Bu takdirde, önceki ders ve çalışmalar için kullanılmış haklar yeniden kullanılamaz.

(3) Öğrenciler isterlerse başarılı oldukları (DC) harf notlu derslerini, not yükseltmek amacı ile tekrar edebilirler. Bu durumda dersin tekrar edildiği yarıyılıda alınan not, bu dersin son harf notu olarak kabul edilir.

**Tekrara kalınan veya önceki yarıyıldan alınmayan dersler öncelikli olarak alınır.**

**Dönem ortalamasının 2.0 veya üzerinde olması nedeniyle geçilen DC notlu dersler, not yükseltmek amacıyla tekrar alınabilir. Geçerli not, en son alınan nottur.**



## YÖNETMELİK

### Akademik takvim-yarıyıl kayıtları

**MADDE 11 – (1)** Öğrenciler her yarıyıl başında ve akademik takvimde belirtilen süreler içinde, gerekli katkı payı ve öğrenim ücretini ödeyerek, Üniversite Yönetim Kurulunun tespit edeceği esaslar çerçevesinde, bilgisayar ortamında interaktif olarak kayıtlarını yenilemek ve derslere yazılmak zorundadırlar. Derslere yazılım ve kayıt yenileme işlerinin tümünden öğrenciler sorumlu olup, bu işlemleri kendileri yaptırmakla yükümlüdürler.

(3) **(Değişik:RG-22/8/2014-29096)** Ön koşullu dersler ve koşulları, gerekçeleri ile birlikte anabilim dalı kurulu, bölüm kurulu, fakülte veya yüksekokul kurullarınca belirlenir ve alınan kararlar Senatonun onayı ile kesinleşir. Ön koşullu dersler eğitim-öğretim planında belirtilir. Bu derslere yazılabilmek için **ön koşul derslerinden en son alınan notun en az DC olması gerekir.**

Ön Koşullu dersler önceki sayfalarda ders müfredatı ile birlikte verilmiştir.



Mühendislik Fakültesi  
**Elektrik-Elektronik Mühendisliği Bölümü**  
1969'dan beri "Düşünden gerçeğine"



Karadeniz Technical University  
Faculty of Engineering  
Electrical and Electronics Engineering  
61080 Trabzon TURKEY

Phone : +90 (462) 377 2906  
Faks : +90 (462) 325 7405  
E-Mail : [eee@ktu.edu.tr](mailto:eee@ktu.edu.tr)  
Web: <http://www.ktu.edu.tr/eee>



# SORU - CEVAP