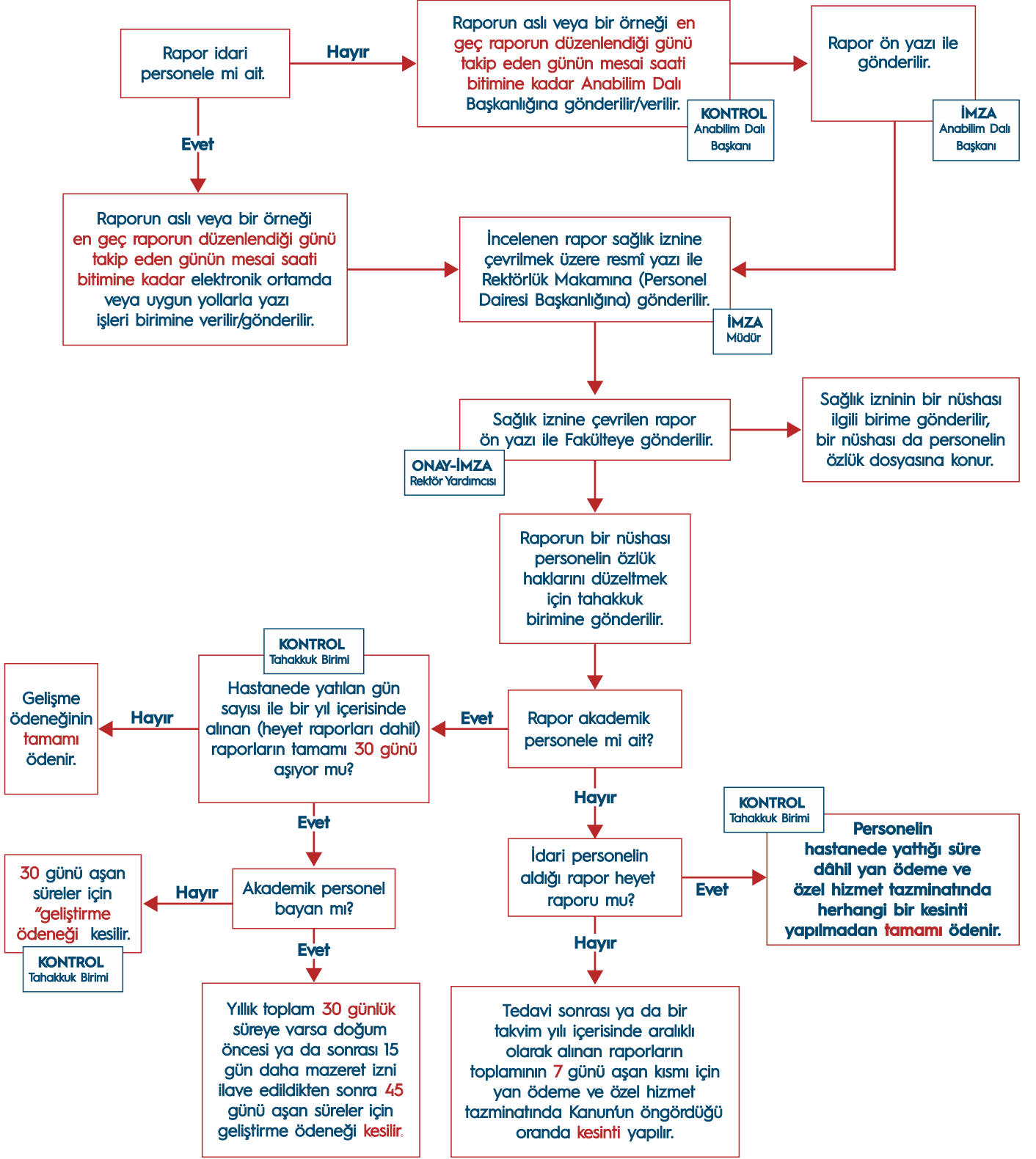


## AKADEMİK VE İDARİ PERSONELE AİT SAĞLIK RAPORUNUN İZNE ÇEVİRİLMESİ İŞ AKIŞI



**UYARI:** Öğrenim süresi içerisinde alınan doğum ve uzun süreli tedavi gerektiren ağır sağlık sorunu raporu öğrenim süresine eklenmek üzere FAKÜLTE YÖNETİM KURULUNA havale edilir.