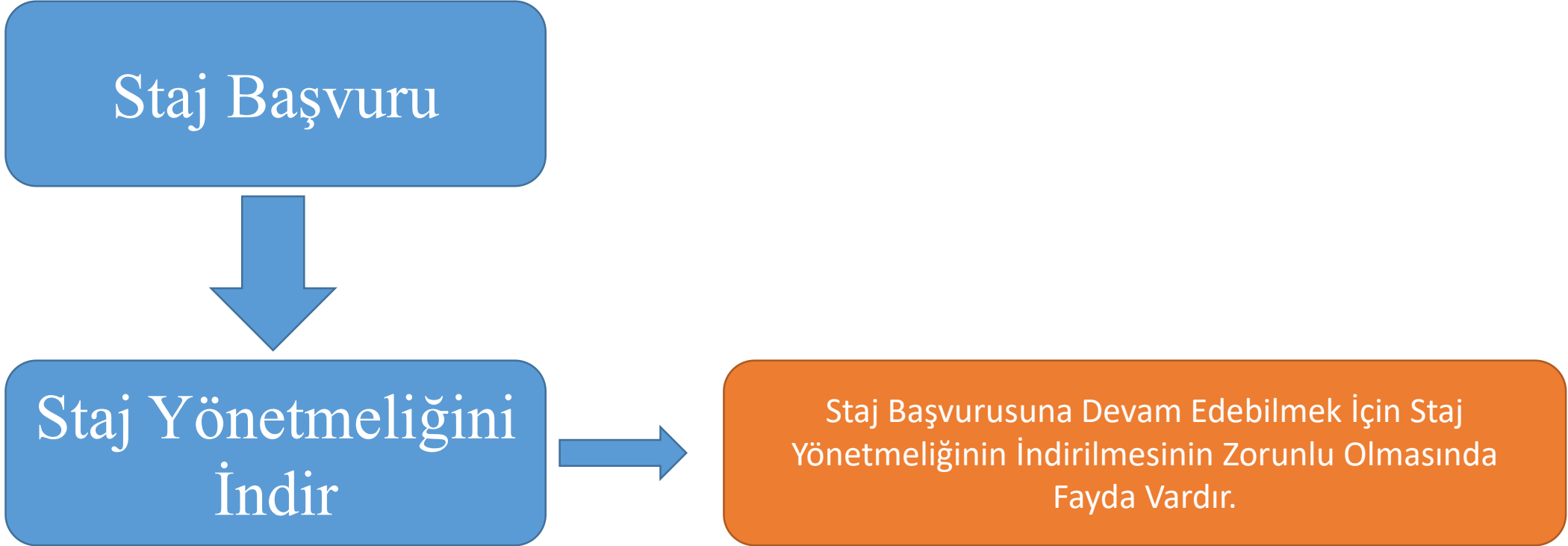


BYS'DEN STAJ BAŐVURUSU

İkinci sınıfı bitirdikten sonra Öğrenciler İin Staj Başvuru Modülünün Aktif Hale Gelmesi



Staj Başvurusunu
Başlat

Öğrencinin Hangi Stajını
Yapacağını Seçimi

1. Staj 2. Staj 3. Staj

1. Staj yapılmadan diğer stajlar yapılamaz. 1. Staj yapıldıktan sonra öğrenci istediği stajı yapabilir.

Öğrencinin Staja
Başlama Tarihinin Girişi

Staja Başlama Tarihi
Ve Cumartesi Staj
Yapıp Yapmayacağını
Belirlenmesi

...../...../.....

Cumartesi Staj
Yapacağım

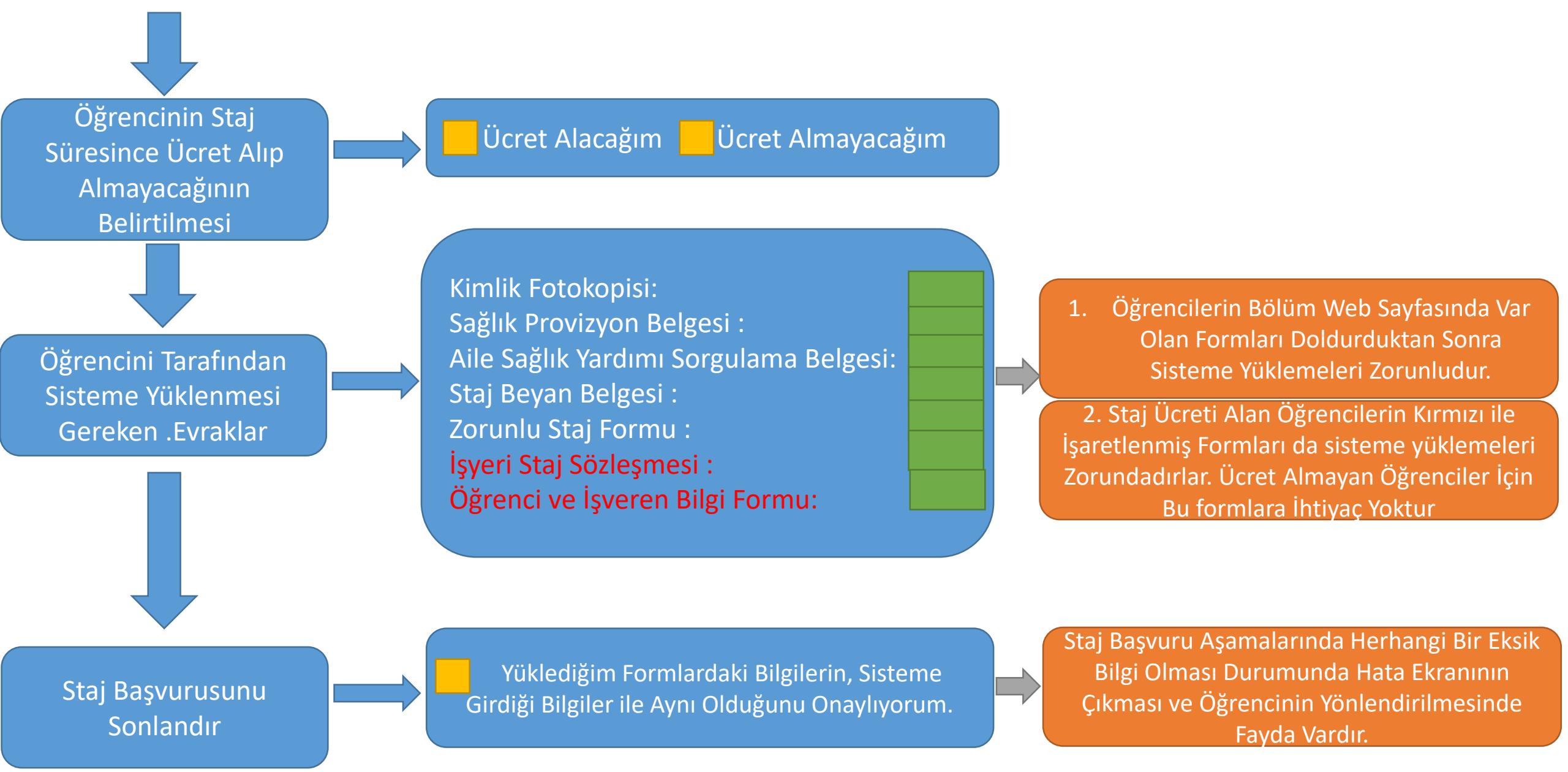
1. Öğrencinin Staja Başvuru Tarihi Staja Başlama Tarihinde En Az 30 Gün Önce Olmalıdır. Örnek: 15.10.2020 Tarihinde Staj Yapmak İsteyen Öğrenci 15.09.2020 Tarihine Kadar Sisteme Başvuru Dosyasını Yüklemelidir.

2. Öğrencinin Staja Başlama Tarihine Göre, Resmi Tatiller Çıkarılarak Otomatik 20 İş Günü Hesaplanacak ve Sistemde Belirtilecektir.

Öğrencinin Staj Yapacağı
Firma Bilgileri

Kurumun/Kuruluşun Adı: []
Adresi: []
Üretim/Hizmet Alanı: []
Telefon No: []
e-posta : []
Faks No: []
Web Adresi: []

Öğrenci Tarafından Eksiksiz Doldurulacaktır.



NOT: Sisteme Yüklenen Evraklar Elden Veya Kargo İle Bölüm Staj Koordinatörlüğüne Teslim Edilmelidir.

BYS'DEN ONAY

Staj Başvurularının Bölüm Staj Komisyonundaki Kişilere BYS Üzerinden Gönderilmesi

Staj Başvuruları

Staj Başvurusu Yapan Öğrenci Listesi

Öğrenci Numarası, Adı Soyadı
Öğrenci Numarası, Adı Soyadı
Öğrenci Numarası, Adı Soyadı
Öğrenci Numarası, Adı Soyadı
Öğrenci Numarası, Adı Soyadı
Öğrenci Numarası, Adı Soyadı
Öğrenci Numarası, Adı Soyadı
Öğrenci Numarası, Adı Soyadı

Evrak Kontrolü Penceresinin Açılması



Evrak Kontrolü Penceresi

Yüklenen Evraklar

Kimlik Fotokopisi:
Sağlık Provizyon Belgesi :
Aile Sağlık Yardımı Sorgulama Belgesi:
Staj Beyan Belgesi :
Zorunlu Staj Formu :
İşyeri Staj Sözleşmesi :
Öğrenci ve İşveren Bilgi Formu:

İndir

İndir

İndir

İndir

İndir

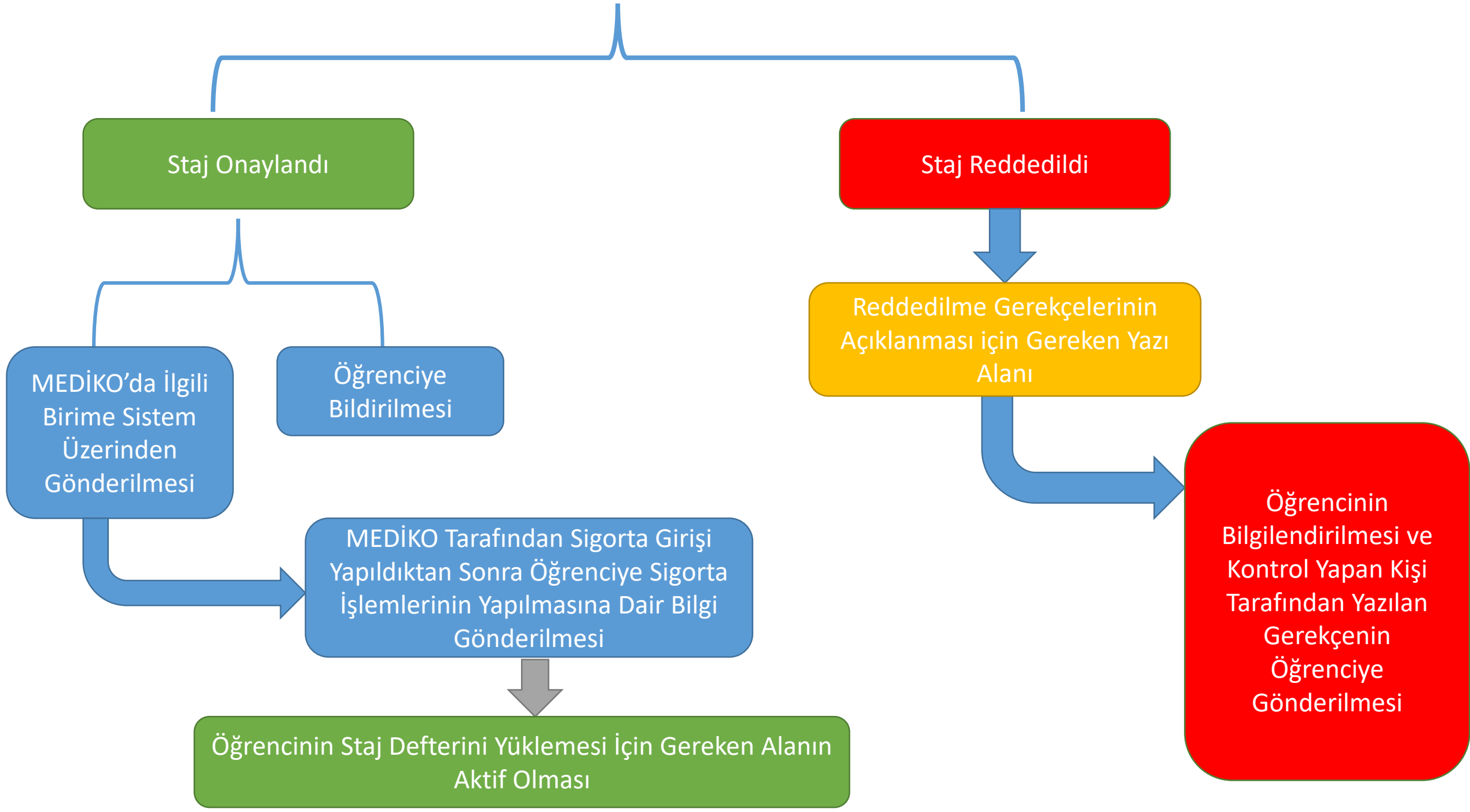
İndir

İndir

Öğrencinin Girdiği Bilgiler

Staj Başvuru Tarihi:
Staj Türü:
Staj Başlangıç ve Bitiş Tarihleri:
Kurumun/Kuruluşun Adı:
Adresi:
Üretim/Hizmet Alanı:
Telefon No:
e-posta :
Faks No:
Web Adresi:





Staj Kabul veya Ret Durumlarının BYS’de Öğrencilerin Görebileceği Şekilde Koordinatörlük Tarafından İşlenmesi

Öğrencinin Adı ve Soyadı

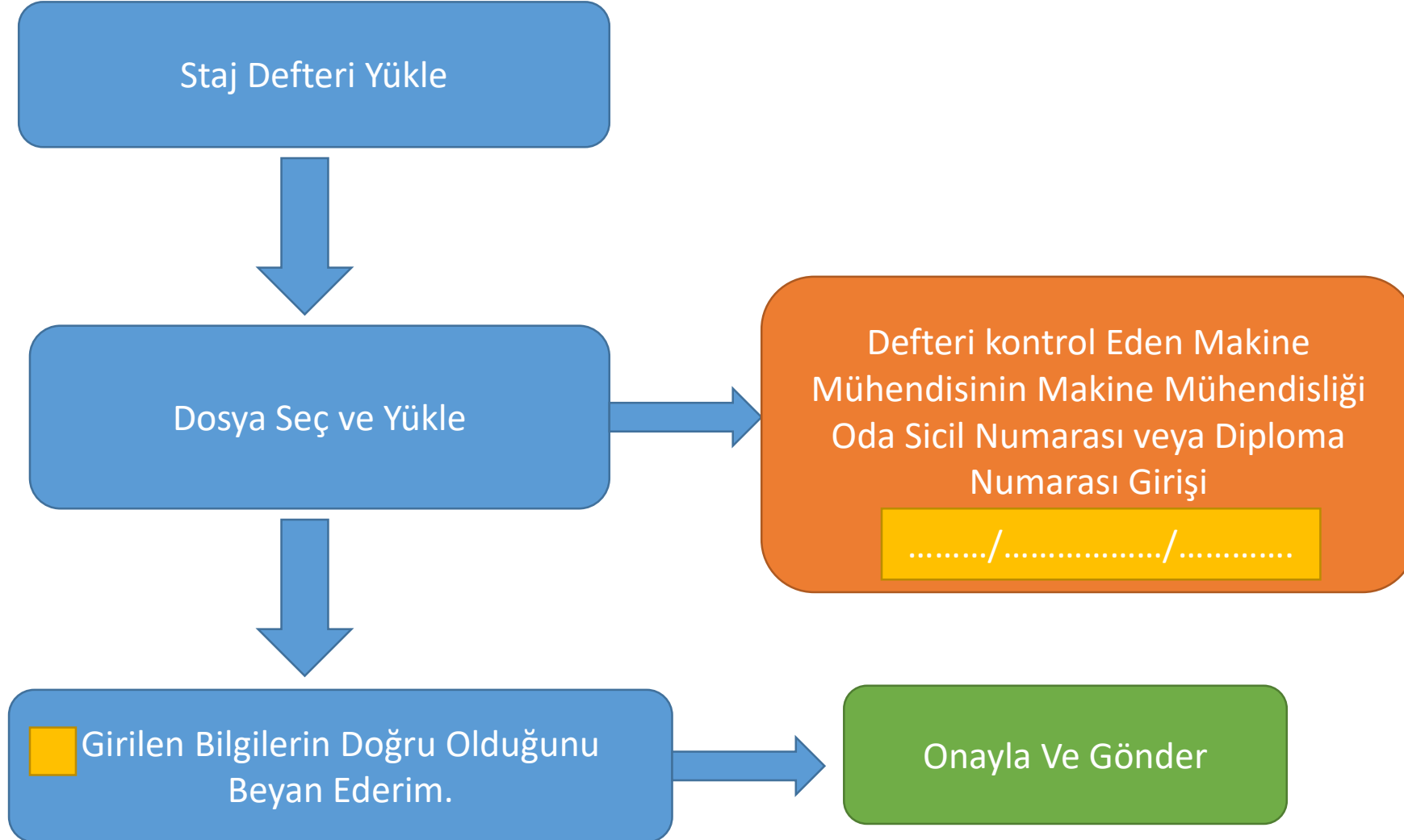
Kabul Edilen Staj İş
Günü Sayısı

Öğrencinin Staj
Yapmış olduğu
Toplam Süresi

Bu Kısımda Gerekli Açıklamalar,
Program Yazım Aşamasında Detaylı
Bir Şekilde Verilecektir.

İKİNCİ AŞAMA

BYS'DEN Staj Defteri Yükleme İşlemleri



Öğrenciler Tarafından BYS'DE Yüklenen Staj Defterinin Staj Koordinatörlüğüne Gönderilmesi



Staj Koordinatörlerinin, BYS üzerinden Defterin İlgili Danışmanlara aktarılması



Staj Dosyalarının İnceleme Sonuçlarının Yazılı Olarak koordinatörlüğe Bildirilmesi



Staj Kabul veya Ret Durumlarının BYS'de Öğrencilerin Görebileceği Şekilde Koordinatörlük Tarafından İşlenmesi