



**T.C.
KARADENİZ TEKNİK ÜNİVERSİTESİ
SAĞLIK BİLİMLERİ FAKÜLTESİ
HEMŞİRELİK BÖLÜMÜ**

HEM4003 HEMŞİRELİKTE YÖNETİM DERS TANITIM KİTAPÇIĞI

DERSTEN SORUMLU ÖĞRETİM ELEMANLARI

**Prof. Dr. Havva ÖZTÜRK
Öğr. Gör. Dr. Şule KURT
Arş. Gör. Kadriye ÖZKOL KILINÇ
Arş. Gör. Çiğdem TORUN KILIÇ**

**Trabzon
2022**

İÇİNDEKİLER

1. HEM4003 Hemşirelikte Yönetim Dersi	3
1.1. Dersin Öğretim Elemanları	3
1.2. Dersin Tanımı ve Amacı	3
1.3. Eğitim Modeli	3
1.4. Hemşirelikte Yönetim AD Yüz yüze ve Uzaktan Eğitim Politikası	3
1.5. Dersin Genel Hedefleri	3
1.6. Dersin Programdaki Yeri	4
1.7. Dersin Öğretim Yöntem ve Teknikleri	4
1.8. Dersin Eğitim Araç ve Gereçleri	5
1.9. Dersin Değerlendirmesi	6
2. Haftalık Ders İçeriği	13
2.1. Hemşirelikte Yönetim Dersi Haftalık Ders İçeriği	13
2.2. Hemşirelikte Yönetim Dersi Haftalık Ders Planı	14
2.3. Hemşirelikte Yönetim Dersi Kaynak Listesi	18
3. Uygulama İçeriği	18
3.1. Hemşirelikte Yönetim Dersi Uygulamasının Amacı	18
3.2. Hemşirelikte Yönetim Dersi Uygulamasının Öğrenme Çıktıları/Kazanımları	18
3.3. Hemşirelikte Yönetim Dersi Uygulama Alanları	19
3.4. Hemşirelikte Yönetim Dersi Uygulama Alanında Uyulması Gereken Davranış Kuralları.....	19
3.5. Hemşirelikte Yönetim Dersi Derse Bağlı Uygulama İçin Öğrencilerden İstenecek Belgeler.....	20
3.6. Hemşirelikte Yönetim Dersi Derse Bağlı Uygulama Klinik Yöneticisi ve Çalışanlarından Beklentiler.....	20
3.7. Hemşirelikte Yönetim Dersi Uygulama Rotasyon Dağılımları	20
3.8. Hemşirelikte Yönetim Dersinin Uygulama Sürecinde Haftalık Öğrenciden Beklentiler/ Öğrencinin Üsteleneceği Görev ve Sorumluluklarının Listesi	23
3.9. Uygulamada Öğrencinin Doldurması Gereken Formlar ve Dokümanlar	23
Ekler	24
Ek-1. Hemşirelikte Yönetim Dersi Uygulama Rehberi	24
Ek-2. Öğrencilerin Hemşirelikte Yönetim Dersini, Uygulamalarını ve Uygulama Alanlarını Değerlendirme Formları	39
Ek-3. Hemşirelik Bölümü İş Kazası Bildirim Algoritması	41
Ek-4. Hemşirelik Bölümü İş Kazası Bildirim Formu	42
Ek-5. Derse Bağlı Uygulama Komisyonu Yönergesi	43

Tablolar Dizini

Tablo 1. Dersin Bilişsel, Duyuşsal ve Psikomotor Hedefleri	3
Tablo 2. 2021-2022 Eğitim Öğretim Yılı Öğrencinin Teorik Ders Dönemindeki Sorumlulukları	5
Tablo 3. Dersin Hedefleri, Konuları, İçeriği, Öğretim Yöntemleri, Araçları ve Ölçme Değerlendirme Yöntemi	6

1. HEM4003 Hemşirelikte Yönetim Dersi

1.1. Dersin Öğretim Elemanları: Prof. Dr. Havva ÖZTÜRK, Öğr. Gör. Dr. Şule KURT, Arş. Gör. Kadriye ÖZKOL KILINÇ, Arş. Gör. Çiğdem TORUN KILIÇ

1.2. Dersin Tanımı ve Amacı

Bu ders, hemşirelikte lider ve yönetici hemşire olabilmek için gerekli bilgi, beceri, tutum ve davranışları kazandıracak konuları kapsar.

Dersin amacı, yönetim ve hemşirelik yönetiminin temel kavram ve teorileri, yasal ve etik ilkeler ışığında hemşirelik hizmetlerinin değişen ihtiyaçlarını göz önünde bulundurarak hemşirelik hizmetinin verildiği her ortamda güvenli, kanıta dayalı ve kaliteli bakım vermelerini sağlayacak, yönetme ve liderlik etme bilgi, beceri ve tutumunu öğrenciye kazandırmaktır.

1.3. Eğitim Modeli

Sistemik yaklaşım eğitim modeline temellendirilerek derslerin amacı, öğrenim hedefleri/çıktıları, içeriği, öğrenme ortamı ve yaşantıları, değerlendirme yöntemleri şeklinde ders planlanıp programlanmakta ve derse bağlı uygulamalar blok sistem şeklinde yürütülmektedir.

1.4. Hemşirelikte Yönetim AD Yüz yüze ve Uzaktan Eğitim Politikası

Ders, yüz yüze eğitim şeklinde kuramsal ve derse bağlı (klinik) uygulamalı bir derstir. Teorik derslerin %70'ine, uygulamanın %90'ına devam zorunluluğu vardır. Yalnızca 2020-2021 Eğitim-Öğretim Yılı Güz döneminde pandemi nedeniyle dersin teorisi ve uygulaması uzaktan eğitim yöntemi ile yürütülmüştür.

1.5. Dersin Genel Hedefleri

Bu dersi başarı ile tamamlayan öğrenciler:

1. Yönetim biliminin temel ilke, kavram ve kuram ve süreçlerini hemşirelik hizmetleri yönetimine uyarlar.
2. Hemşirelik hizmetleri yönetiminin yapı ve işleyişini sağlık sistemi içinde tartışır.
3. Sağlık politikaları, sağlık sistemi ve hemşirelikle ilgili yasal düzenlemeleri tartışır.
4. Mesleki ilişkilerinde liderlik davranışları sergiler.
5. Sorunların çözümünde bilimsel sorun çözme ve karar verme yaklaşımını kullanır.
6. Hasta ve çalışan güvenliği uygulamalarını kalite standartları doğrultusunda raporlar.
7. Birimin hemşirelik insan gücü gereksinimine uygun çalışma programını oluşturur.

Tablo 1. Dersin Bilişsel, Duyuşsal ve Psikomotor Hedefleri

Bilişsel Hedefler	Duyuşsal Hedefler	Devişsel/Psikomotor Hedefler
<ul style="list-style-type: none">• Yönetim biliminin temel ilke, kavram, kuram ve süreçlerini hemşirelik hizmetleri yönetimine uyarlar.	<ul style="list-style-type: none">• Ulusal sağlık sistemi ve politikaları ile hemşireliği doğrudan ilgilendiren yasal ve etik düzenlemeler izler.	<ul style="list-style-type: none">• Sağlık kurumlarında hemşire, yönetici hemşire, sağlık ekibi ve hasta arasındaki iletişimi raporlar.
<ul style="list-style-type: none">• Hemşirelik hizmetleri yönetiminin yapı ve işleyişini sağlık sistemi içinde tartışır.	<ul style="list-style-type: none">• Mesleki örgütlere katılma duyarlılığı kazanır.	<ul style="list-style-type: none">• Sağlık ve hemşirelik hizmetlerinde örgütsel iletişim yöntemlerini ve araçlarını kullanır.
<ul style="list-style-type: none">• Sağlık politikaları, sağlık sistemi ve hemşirelikle ilgili yasal düzenlemeleri tartışır.	<ul style="list-style-type: none">• Hemşirelik hizmetlerinin yönetimine liderlik etmenin önemini fark eder.	<ul style="list-style-type: none">• Sorunların çözümünde bilimsel sorun çözme ve kanıta dayalı karar verme yaklaşımını kullanır.

<ul style="list-style-type: none"> • Çatışmaların çözümüne uygun stratejileri değerlendirir. 	<ul style="list-style-type: none"> • Hemşirelik hizmetleri sunumunda kalite yönetimi ve hasta güvenliğine ilişkin rol ve sorumluluklarını benimser. 	<ul style="list-style-type: none"> • Birimin hemşirelik insan gücü gereksinimine uygun çalışma programını oluşturur.
<ul style="list-style-type: none"> • Hemşirelik hizmetlerindeki gereksinim doğrultusunda değişim sürecini planlar. 	<ul style="list-style-type: none"> • Kariyer planlamasında yaşam boyu öğrenmeyi benimser. 	<ul style="list-style-type: none"> • Takım üyeleri ile iş birliği ve uyum içinde çalışır.
<ul style="list-style-type: none"> • Sağlık kurumları ve hemşirelik hizmetlerinde insan kaynakları yönetim sürecinin işleyişini tartışır. 	<ul style="list-style-type: none"> • Misyon, vizyon ve hedeflerin kurum için önemini fark eder. 	<ul style="list-style-type: none"> • Mesleki ilişkilerinde liderlik davranışları sergiler.
<ul style="list-style-type: none"> • Sağlık kurum örgüt yapılarını ayırt eder 		<ul style="list-style-type: none"> • Hasta ve çalışan güvenliği uygulamalarını kalite standartları doğrultusunda raporlar.
<ul style="list-style-type: none"> • Hemşirelikte kullanılan güç kaynaklarını yorumlar. 		<ul style="list-style-type: none"> • Misyon, vizyon ve hedef örneği yazar.
<ul style="list-style-type: none"> • Motivasyon kuramlarını açıklar. 		<ul style="list-style-type: none"> • Yönetici hemşirenin kullandığı motivasyon araçlarını raporlar.
<ul style="list-style-type: none"> • Sağlık kurumlarında kullanılan kaynakları açıklar. 		<ul style="list-style-type: none"> • Klinikteki hemşirenin motivasyon düzeyini değerlendirir.

1.6. Dersin Programdaki Yeri: Dördüncü Sınıfta, güz yarıyılında, haftada 4 saat teorik, 4 saat uygulaması olan 10 AKTS ve 6 kredilik bir derstir. 2022-2023 Eğitim öğretim yılı itibari ile ders, dördüncü sınıfta, güz yarıyılında, haftada 4 saat teorik, 10 saat uygulama, 10 AKTS ve 9 kredilik bir ders olarak yürütülecektir.

1.7. Dersin Öğretim Yöntem ve Teknikleri: Hemşirelikte Yönetim dersi, 2021-2022 Eğitim-Öğretim yılı için yüz yüze sunum ve interaktif eğitim yöntemi ile verilmektedir. Derslerin işleyişinde aktif öğretim yöntemleri (sunum, tartışma, soru-cevap, beyin fırtınası, fisilto grupları, vaka tartışması, rol-play, örnek olay, ödevler, grup/bireysel çalışmalar, gösterim (video, film gösterimi ve tartışması) kullanılır. Dersler öğretim elemanı tarafından hazırlanan ders sunumları, derse ilişkin kaynak vb materyaller, vaka çalışması, öğrenci sunumları, derse bağlı (klinik) uygulama ile yürütülmektedir.

Yalnızca 2020-2021 eğitim-öğretim yılı güz döneminde pandemi nedeniyle dersin teorisi ve uygulaması uzaktan eğitim yöntemi ile yürütülmüştür. Bu dönem içerisinde teorik dersleri sunum, tartışma, soru-cevap, beyin fırtınası, vaka tartışması, örnek olay, grup/bireysel çalışmalar, gösterim (video, film gösterimi ve tartışması) şeklinde yapılmıştır. Dersin uygulaması ise grup çalışması şeklinde öğrenciler buldukları ilden uzaktan ve sosyal medya aracılığı ile uygulama rehberi kapsamında uygulama hedeflerini gerçekleştirmişlerdir. Öğrenciler hedefleri buldukları ildeki hastanelerin yönetici hemşireleri ile yüz yüze ya da telefon/sosyal medya aracılığı ile görüşme yöntemiyle ve hastanelerin web sayfalarından ayrıca öğrencilere verilen vakalar üzerinden tamamlamışlardır. Uygulama raporlarını/projelerini uzaktan eğitim sistemi aracılığıyla her grup dersin öğretim elemanlarının tümüne sunmuştur.

Tablo 2. 2021-2022 Eğitim Öğretim Yılı Öğrencinin Teorik Ders Dönemindeki Sorumlulukları

2021-2022 Eğitim Öğretim Yılı Öğrencinin Teorik Ders Dönemindeki Sorumlulukları	Teslim Tarihi
1. Öğrencilerin “hemşireliğe özgü yasa ve yönetmeliklerle” ilgili ödevleri derste interaktif olarak incelendi.	6.10.2021
2. Sorun çözme ve karar verme konusu için “Ordersız İlaç Uygulama Kültürü” ve “Ama Haksızlık Bu!” adlı vaka tartışmalarının çözümlenmesi derste interaktif olarak yapıldı.	13.10.2021
3. Liderlik konusuna ilişkin “Haksızlık” adlı vaka tartışmasının çözümlenmesi derste interaktif olarak yapıldı. “TOGO Film” derste interaktif olarak liderlik özellikleri açısından tartışıldı. Öğrencilerin hazırladığı “örnek Lider hemşire” sunumları yapıldı.	20.10.2021
4. Hemşirelikte narkotikler konusuna ilişkin “Gerçek Şoku” adlı vaka tartışması ilgili derste öğrenciler ile paylaşıldı, aynı gün derste analiz ve çözümlenmesi sınıf içi interaktif olarak yapıldı.	20.10.2021
5. Personel/İnsan gücü hesaplama konusuna ilişkin öğrencilerle sınıf içi interaktif hemşire personel sayısı hesaplaması yapılarak, bir sonraki derse her bir öğrenci <i>hemşire personel hesaplama</i> yaparak örnekler getirdi.	27.10.2021
6. Bakım sunum sistemleri konusuna ilişkin öğrenciler <i>grup sunumları</i> yaptı, her bir grupta Web 2 araçlarından Google formla online olarak akran değerlendirmeleri yapılarak sonuçları sınıfta paylaşıldı.	27.10.2021
7. İnsan kaynakları yönetiminde personel bulma, seçme ve yerleştirme konusu kapsamında, her bir öğrencinin “Özgeçmişini” hazırlaması istendi.	27.10.2021
8. İnsan kaynakları yönetiminde personel bulma, seçme ve yerleştirme konusu kapsamında, öğrenciler rol-play şeklinde bir iş görüşmesi hazırladı.	27.10.2021
9. Hasta ve çalışan güvenliği konusuna ilişkin “Dikkatsizlik” ve “Rapor Etme İşinden Olursun!” adlı vaka tartışması ödevleri öğrencilerle derste interaktif olarak yapıldı.	10.11.2021
10. Hasta ve çalışan güvenliği konusuna ilişkin “Dikkatsizlik” ve “Rapor Etme İşinden Olursun!” adlı vaka tartışmalarının çözümlenmesi derste interaktif olarak yapıldı.	17.11.2021
11. Öğrencilerin ders, uygulama ve sınavlara ilişkin Hemşirelikte Yönetim dersini değerlendirmeleri için son ders günü anket linki paylaşılarak, dersin değerlendirilmesi yapılacaktır.	5.1.2022

*Öğrencilerin sorumlulukları ilgili öğretim elemanları tarafından bir hafta öncesinden bildirilmiştir.

1.8. Dersin Eğitim Araç ve Gereçleri: Projeksiyon, tahta, kitap ve makaleler, organizasyon şemaları, kurum krokileri, kurum web siteleri, bakanlık web sayfası, yasa ve yönetmelikler/resmi gazeteler, iş tanımları, hastane bilgi yönetim sistemleri, hemşirelik hizmetleri yönetim standartları, kurum istatistikleri, formlar/raporlar/tutanaklar, kurum iletişim araçları değişim ölçekleri film (Togo) motivasyon ve iş doyumunu ölçekleri, tartışma platformları, google forms, performans ölçekleri, liderlik ölçekleri, örnek performans

değerlendirme formları, kurum performans değerlendirme politikaları, akran değerlendirmeleri, kurum kariyer planları, hizmet içi eğitim ve oryantasyon programları, hasta sınıflandırma formları, nöbet /çalışma programı örnekleri, cv örnekleri, iş başvuru formu örnekleri, iş ilanları, gazete haberleri/ilanları, ön ve referans mektup örnekleri, iş tanım örnekleri, iş analizi form örnekleri, özgeçmiş hazırlama web sayfaları, SKS kitapçığı, kalite standartları (ISO, TSE vb.), grafikler, kurum web sayfaları, kalite ölçekleri, prosedür/talimat örnekleri, broşür ve formlar, kalite dokümanları, kurum afet planları (HAP), ulusal ve uluslararası acil renk kodları, hasta ve çalışan güvenliği ölçekleridir.

1.9. Dersin Değerlendirmesi: Ders %25 ara sınav, %25 final sınavı ve %50 uygulama notu alınarak değerlendirilir. Uygulama ise uygulama rehberi dikkate alınarak, hemşirelikte yönetim dersi uygulama değerlendirme formu ile, öğretim elemanı ve sorumlu hemşirelerin görüşleri doğrultusunda değerlendirilmektedir (Ek-1). Ayrıca ders içeriklerini, uygulama sürecini ve alanlarını iyileştirmek, öğrenci beklenti ve isteklerini değerlendirmek için 2021-2022 eğitim öğretim yılı güz dönemi itibariyle öğrencilerden geribildirim almak adına yönetim dersi değerlendirme formu, sağlık bilimleri fakültesi ders değerlendirme formu ile KTÜ ders ve ders sorumlusu anketi değerlendirme formları kullanılmaktadır (Ek-2).

Tablo 3. Dersin Hedefleri, Konuları, İçeriği, Öğretim Yöntemleri, Araçları ve Ölçme Değerlendirme Yöntemi

Hedefler	ÖĞRENME KONULARI	Ayrıntılı içerik	ÖĞRETİM YÖNTEMİ	ARAÇLAR	ÖLÇME DEĞERLENDİRME YÖNTEM & ARAÇLARI
Bilişsel Hedef Yönetim biliminin temel ilke, kavram, kuram ve süreçlerini hemşirelik hizmetleri yönetimine uyarlar.	Yönetim ve İlgili Temel Kavramlar	Yönetim ve İlgili Kavramlar Yöneticinin Görev ve Sorumlulukları Yönetim Düzeyleri Yönetici Becerileri	Sunum Soru-cevap Tartışma Beyin fırtınası	Bilgisayar Projeksiyon Tahta Kitap ve makaleler	Yazılı sınav Gözlem Görüşme Uygulama rapor değerlendirme formu Ödevler Sorumlu hemşire değerlendirme formu Öğretim elemanı değerlendirme formu Akran değerlendirmesi Ders değerlendirme anketleri
Bilişsel Hedef Yönetim biliminin temel ilke, kavram, kuram ve süreçlerini hemşirelik hizmetleri yönetimine uyarlar.	Yönetim Kuramları	Klasik Yönetim Yaklaşımları Neo-Klasik Yaklaşımlar Modern Yönetim Yaklaşımları Çağdaş Yönetim Yaklaşımları	Sunum Soru-cevap Tartışma Beyin fırtınası	Bilgisayar Projeksiyon Tahta Kitap ve makaleler	Yazılı sınav Gözlem Görüşme Uygulama rapor değerlendirme formu Ödevler Sorumlu hemşire değerlendirme formu Öğretim elemanı değerlendirme formu Akran değerlendirmesi Ders değerlendirme anketleri
Bilişsel Hedef Yönetim biliminin temel ilke, kavram, kuram ve süreçlerini hemşirelik hizmetleri yönetimine uyarlar.	Yönetim Süreci	Planlama, Örgütlenme Yönelme Eşgüdüm Sağlama Denetleme	Sunum Soru-cevap Tartışma Beyin fırtınası	Bilgisayar Projeksiyon Tahta Kitap ve makaleler Organizasyon şemaları Kurum Krokileri Kurum Web siteleri Yasa ve yönetmelikler İş tanımları Hastane bilgi yönetim sistemleri Hemşirelik	Yazılı sınav Gözlem Görüşme Uygulama rapor değerlendirme formu Ödevler Sorumlu hemşire değerlendirme formu Öğretim elemanı değerlendirme formu Akran değerlendirmesi Ders değerlendirme anketleri

				hizmetleri yönetim standartları	
Duyuşsal Hedef Misyona, vizyona ve hedeflerin kurum için önemini fark eder. Psikomotor Hedef Misyona, vizyona ve hedef örneğini yazar.	Misyona, Vizyona ve Hedefler	Misyona Vizyona Değerler Hedefler Hedef Türleri	Sunum Soru-cevap Tartışma Beyin fırtınası	Bilgisayar Projeksiyon Tahta Kitap ve makaleler Kurum web sayfaları Örnek materyaller	Yazılı sınav Gözlem Görüşme Uygulama rapor değerlendirme formu Ödevler Sorumlu hemşire değerlendirme formu Öğretim elemanı değerlendirme formu Akran değerlendirmesi Ders değerlendirme anketleri
Bilişsel Hedef Sağlık kurum örgüt yapılarını ayırt eder.	Sağlık Kurumları Örgütlenmesi	Hastanelerin Örgütlenmesi Hastanelerin Özellikleri Hastanelerin Sınıflandırılması Sağlık Bakanlığı Hastanelerinin Organizasyon ve Yönetimi Üniversite Hastanelerinin Organizasyon ve Yönetimi Özel Hastanelerin Organizasyon ve Yönetimi Hastanelerin Örgütlenme Yapılarıyla İlgili Örnekler	Sunum Soru-cevap Tartışma Beyin fırtınası	Bilgisayar Projeksiyon Tahta Kitap ve makaleler Organizasyon şemaları Kurum Krokileri Kurum Web siteleri Yasa ve yönetmelikler İş tanımları Hastane bilgi yönetim sistemleri Hemşirelik hizmetleri yönetim standartları	Yazılı sınav Gözlem Görüşme Uygulama rapor değerlendirme formu Ödevler Sorumlu hemşire değerlendirme formu Öğretim elemanı değerlendirme formu Akran değerlendirmesi Ders değerlendirme anketleri
Bilişsel Hedef Hemşirelik hizmetleri yönetiminin yapı ve işleyişini sağlık sistemi içinde tartışır.	Hemşirelik Hizmetleri Planlanması ve Organizasyonu	Hemşirelik Hizmetleri Yönetim Süreci Hastanelerde Hemşirelik Hizmetleri Yönetim Düzeyleri Hemşirelik Hizmetlerinin Örgütlenmesi Hemşirelik Hizmetleri Yönetimi Standartları Hemşirelik Hizmetleri Örgüt Yapısı Örnekleri (Üniversite, Kamu ve Özel Hastane ve diğer sağlık kurumları) Hastanelerde Hemşirelik Hizmetleri Yönetimi Sağlıklı ve Hasta Hizmetinde Hemşirelik Mesleği Hemşirelik Hizmetleri Felsefesi Hemşirelik Hizmetleri Hedefleri Hemşirenin Sorumlulukları	Sunum Soru-cevap Tartışma Beyin fırtınası	Bilgisayar Projeksiyon Tahta Kitap ve makaleler Organizasyon şemaları Kurum Krokileri Kurum Web siteleri Yasa ve yönetmelikler İş tanımları Hastane bilgi yönetim sistemleri Hemşirelik hizmetleri yönetim standartları	Yazılı sınav Gözlem Görüşme Uygulama rapor değerlendirme formu Ödevler Sorumlu hemşire değerlendirme formu Öğretim elemanı değerlendirme formu Akran değerlendirmesi Ders değerlendirme anketleri

<p>Bilişsel Hedef Sağlık politikaları, sağlık sistemi ve hemşirelikle ilgili yasal düzenlemeleri tartışır.</p> <p>Duyuşsal Hedef Ulusal sağlık sistemi ve politikaları ile hemşireliği doğrudan ilgilendiren yasal ve etik düzenlemeler izler. Mesleki örgütlere katılma duyarlılığı kazanır.</p>	<p>Sağlık Politikaları</p>	<p>Politika Kavramı Sağlık Politikası ve Politika Oluşturma Sağlık Politikasının Amaçları Sağlık Politika Aktifleri (Mesleki, Kamusal ve Örgütsel) Türkiye’de Sağlık Politikaları ve Hemşireliğe Etkileri</p>	<p>Sunum Soru-cevap Tartışma Beyin fırtınası</p>	<p>Bilgisayar Projeksiyon Tahta Kitap ve makaleler Organizasyon şemaları Yasa ve yönetmelikler /resmi gazeteler Kurum Web siteleri Kurum istatistikleri Bakanlık Web sayfası</p>	<p>Yazılı sınav Gözlem Görüşme Uygulama rapor değerlendirme formu Ödevler Sorumlu hemşire değerlendirme formu Öğretim elemanı değerlendirme formu Akran değerlendirmesi Ders değerlendirme anketleri</p>
<p>Bilişsel Hedef Sağlık politikaları, sağlık sistemi ve hemşirelikle ilgili yasal düzenlemeleri tartışır.</p> <p>Duyuşsal Hedef Ulusal sağlık sistemi ve politikaları ile hemşireliği doğrudan ilgilendiren yasal ve etik düzenlemeler izler. Mesleki örgütlere katılma duyarlılığı kazanır.</p>	<p>Yasal Düzenlemeler</p>	<p>Yasaların Önemi ve Mevzuat Kavramı Hemşireliği İlgilendiren Yasal Düzenlemeler 1954 tarihli Hemşirelik Kanunu 2007 tarihli Hemşirelik Kanununda Değişiklik Yapılmasına Dair Kanun 2010 Hemşirelik Yönetmeliği 2011 Hemşirelik Yönetmeliğinde Değişiklik Yapılmasına Dair Yönetmelik 2012 Tarihli Türkiye Hastaneleri Kamu Kurumu Taşra Teşkilatı Çalışma Usul ve Esasları Hakkında Yönerge 2014 Sağlık Bakanlığı Ve Bağlı Kuruluşların Teşkilat Ve Görevleri Hakkında KHK Değişiklik (Hemşire Yardımcısı) 663 Sayılı KHK 694 Sayılı KHK</p>	<p>Sunum Soru-cevap Tartışma Grup çalışması Beyin fırtınası</p>	<p>Bilgisayar Projeksiyon Tahta Kitap ve makaleler Yasa ve yönetmelikler /resmi gazeteler Kurum Web siteleri Bakanlık Web sayfası</p>	<p>Yazılı sınav Gözlem Görüşme Uygulama rapor değerlendirme formu Ödevler Sorumlu hemşire değerlendirme formu Öğretim elemanı değerlendirme formu Akran değerlendirmesi Ders değerlendirme anketleri</p>
<p>Psikomotor Hedef Sağlık kurumlarında hemşire, yönetici hemşire, sağlık ekibi ve hasta arasındaki iletişimi raporlar. Sağlık ve hemşirelik hizmetlerinde örgütsel iletişim yöntemlerini ve araçlarını kullanır.</p>	<p>Örgütsel İletişim</p>	<p>İletişim Süreci İletişim Türleri Örgütsel İletişim Örgütsel İletişimin Amaçları Örgütsel İletişim Çeşitleri Sağlık Hizmetlerinde Formal İletişim Örnekleri Örgütsel İletişimde Engeller Hemşirelik Hizmetlerinde İletişim</p>	<p>SBAR/ HANDOFF vb. iletişim yöntemleri Sunum Soru-cevap Tartışma Beyin fırtınası Fısıltı grupları Hikayeler, öyküler Uzman konuk daveti</p>	<p>Bilgisayar Projeksiyon Tahta Kitap ve makaleler Kurum iletişim araçları Hastane bilgi yönetim sistemi Formlar/Raporlar/Tutanaklar</p>	<p>Yazılı sınav Gözlem Görüşme Uygulama rapor değerlendirme formu Ödevler Sorumlu hemşire değerlendirme formu Öğretim elemanı değerlendirme formu Akran değerlendirmesi Ders değerlendirme anketleri</p>
<p>Bilişsel Hedef Çatışmaların çözümüne uygun stratejileri</p>	<p>Çatışma Yönetimi</p>	<p>Çatışma Kavramı Çatışma Yönetim Kuramları Çatışmanın Örgüt</p>	<p>Sunum Soru-cevap Tartışma Beyin fırtınası</p>	<p>Bilgisayar Projeksiyon Tahta Kitap ve</p>	<p>Yazılı sınav Gözlem Görüşme Uygulama rapor değerlendirme</p>

değerlendirir.		Üzerinde Etkileri Örgütsel Çatışmanın Nedenleri Örgütsel Çatışma Türleri Çatışma Süreci Çatışma Yönetim Stratejileri Yönetici Hemşirelerin Çatışma Yönetimi İçin Sahip Olması Gereken Özel Beceriler	Fısıltı grupları Hikayeler, öyküler Uzman konuk daveti	makaleler	formu Ödevler Sorumlu hemşire değerlendirme formu Öğretim elemanı değerlendirme formu Akran değerlendirmesi Ders değerlendirme anketleri
Bilişsel Hedef Hemşirelik hizmetlerindeki gereksininin doğrultusunda değişim sürecini planlar.	Hemşirelik- te Değişimin Yönetimi	Değişim Kavramı ve Amacı Değişim Nedenleri Değişim Çeşitleri Değişim Teorileri Değişim Aşamaları Değişim Zorlukları ve Değişime Direnç Değişim Ajanını ve Sorumlulukları Değişim Stratejileri Değişimin Uygulanması ve Kolaylaştırılması Değişimi Kalıcı Kılan Faktörler	Sunum Soru-cevap Tartışma Beyin fırtınası	Bilgisayar Projeksiyon Tahta Kitap ve makaleler Değişim Ölçekleri	Yazılı sınav Gözlem Görüşme Uygulama rapor değerlendirme formu Ödevler Sorumlu hemşire değerlendirme formu Öğretim elemanı değerlendirme formu Akran değerlendirmesi Ders değerlendirme anketleri
Psikomotor Hedef Sorunların çözümünde bilimsel sorun çözme ve kanıt dayalı karar verme yaklaşımını kullanır.	Sorun Çözme ve Karar Verme Süreci	Sorun Çözme Sorun Çözme Süreci Sorun Çözme Kolaylaştırmak İçin Bazı Öneriler Karar Verme Karar Verme Modelleri Karar Verme Süreci Sorun Çözme ve Karar Vermede Kullanılan Güncel Yöntemler ve Araçlar Sorun Çözme ve Karar Vermede Sorumluluk Sorun Çözme ve Karar Vermede Engeller	Sunum Soru-cevap Tartışma Beyin fırtınası Grup çalışması Vaka tartışması Örnek olay	Bilgisayar Projeksiyon Tahta Kitap ve makaleler	Yazılı sınav Gözlem Görüşme Uygulama rapor değerlendirme formu Ödevler Sorumlu hemşire değerlendirme formu Öğretim elemanı değerlendirme formu Akran değerlendirmesi Ders değerlendirme anketleri
Bilişsel Hedef Hemşirelikte kullanılan güç kaynaklarını yorumlar.	Hemşirelik- te Güç ve Güçlendir- me	Güç Kavramı Güç Kaynakları Sınıflaması Güçlendirme Çalışanı Güçlendirme Çeşitleri Hemşire Yöneticinin Güçlendirmede Sorumlulukları Konumlandırma	Sunum Soru-cevap Tartışma Beyin fırtınası	Bilgisayar Projeksiyon Tahta Kitap ve makaleler	Yazılı sınav Gözlem Görüşme Uygulama rapor değerlendirme formu Ödevler Sorumlu hemşire değerlendirme formu Öğretim elemanı değerlendirme formu Akran değerlendirmesi Ders değerlendirme anketleri
Duyuşsal Hedef Hemşirelik hizmetlerinin yönetimine	Liderlik	Liderlik Lider ve Yönetici Arasındaki Farklar	Sunum Soru-cevap Tartışma Beyin fırtınası	Bilgisayar Projeksiyon Tahta Kitap ve	Yazılı sınav Gözlem Görüşme Uygulama rapor değerlendirme

liderlik etmenin önemini fark eder. Psikomotor Hedef Mesleki ilişkilerinde liderlik davranışları sergiler.		Yönetici Tipleri Liderlik Teorileri Etkili Liderin Özellikleri Liderlik ve Hemşirelik	Fısıltı grupları Oyunlar (Yönetici tipleri oyunu-Liderin özellikleri oyunu) Hikayeler, öyküler Grup çalışması Vaka tartışması Örnek olay Öğrenci sunumları (Lider hemşireler)	makaleler Film (Togo) Liderlik ölçekleri	formu Ödevler Sorumlu hemşire değerlendirme formu Öğretim elemanı değerlendirme formu Akran değerlendirmesi Ders değerlendirme anketleri
Duyuşsal Hedef Hemşirelik hizmetleri sunumunda kalite yönetimi ve hasta güvenliğine ilişkin rol ve sorumluluklarını benimser.	Hemşirelikte Narkotikler	Yönetici Hemşirenin Narkotik ve Analjeziklerle İlgili Sorumlulukları Konuya İlişkin Önlemler, Düzenlemeler ve Yapıtrımlar	Sunum Soru-cevap Tartışma Beyin fırtınası Grup çalışması Vaka tartışması Örnek olay	Bilgisayar Projeksiyon Tahta Kitap ve makaleler	Yazılı sınav Gözlem Görüşme Uygulama rapor değerlendirme formu Ödevler Sorumlu hemşire değerlendirme formu Öğretim elemanı değerlendirme formu Akran değerlendirmesi Ders değerlendirme anketleri
Duyuşsal Hedef Hemşirelik hizmetleri sunumunda kalite yönetimi ve hasta güvenliğine ilişkin rol ve sorumluluklarını benimser.	Hastanın Çevresi ve Yeni Bir Bakım Ünitesinin Kurulması	Hasta Odasının Özellikleri Kuruluşu Düşünülen Ünitenin Fizik Yapısı Yeni Bir Bakım Ünitesinin Organizasyonu	Sunum Soru-cevap Tartışma Beyin fırtınası	Bilgisayar Projeksiyon Tahta Kitap ve makaleler	Yazılı sınav Gözlem Görüşme Uygulama rapor değerlendirme formu Ödevler Sorumlu hemşire değerlendirme formu Öğretim elemanı değerlendirme formu Akran değerlendirmesi Ders değerlendirme anketleri
Bilişsel Hedef Motivasyon kuramlarını açıklar. Psikomotor Hedef Yönetici hemşirenin kullandığı motivasyon araçlarını raporlar. Klinikteki hemşirenin motivasyon düzeyini değerlendirir.	Motivasyon ve İş Doyumu	Motivasyonun Tanımı ve Önemi Demotivasyon (Motivasyonun Olmaması) Motivasyon Teorileri Motivasyon Süreci İnsanları Motive Etmede Etkili Yönetici/Lider Davranışları Kendi Kendini Motive Etme İş doyumunu Tükenmişlik Tükenmişliğin Boyutları İş doyumunu ve Tükenmeyi Etkileyen Etmenler Tükenmişliğin Belirtileri	Sunum Soru-cevap Tartışma Örnek olay Uzman konuk daveti Hikayeler, öyküler Oyunlar	Bilgisayar Projeksiyon Tahta Kitap ve makaleler Motivasyon ve iş doyumunu ölçekleri	Yazılı sınav Gözlem Görüşme Uygulama rapor değerlendirme formu Ödevler Sorumlu hemşire değerlendirme formu Öğretim elemanı değerlendirme formu Akran değerlendirmesi Ders değerlendirme anketleri
Bilişsel Hedef Sağlık kurumları ve hemşirelik hizmetlerinde insan kaynakları yönetim sürecinin işleyişini tartışır. Duyuşsal Hedef Kariyer planlamasında yaşam boyu	İnsan Kaynakları Yönetimi-I Personel/İnsan Gücü Planlama	İnsan kaynakları yönetimi ve öğeleri Hemşirelik insan gücü planlamasını etkileyen faktörler Hemşirelik insan gücü	Sunum Soru-cevap Tartışma Grup çalışması Beyin fırtınası Röl-play Öğrenci sunumları (Bakım sunum sistemleri) Hikayeler,	Bilgisayar Projeksiyon Tahta Kitap ve makaleler Tartışma platformları Google forms Performans ölçekleri Örnek	Yazılı sınav Gözlem Görüşme Uygulama rapor değerlendirme formu Ödevler Sorumlu hemşire değerlendirme formu Öğretim elemanı değerlendirme formu Akran değerlendirmesi

öğrenmeyi benimser. Psikomotor Hedef Birim hemşirelik insan gücü gereksinimine uygun çalışma programını oluşturur.		planlamasının önemi Hemşirelik insan gücü planlamasının amacı İnsan gücü planlama ile ilgili kavramlar Hemşire insan gücünü planlama ve iş yükünü hesaplama teknikleri Ülkemizde hemşire istihdamı konusunda düzenlemeler Çalışma çizelgelerinin oluşturulması	öyküler İnsan Gücü Planlama	performans değerlendirme formları Kurum performans değerlendirme politikaları Akran değerlendirme eleri Kurum kariyer planları Hizmet içi eğitim ve oryantasyon programları Hasta sınıflandırma formları Nöbet /çalışma programı örnekleri Kurum istatistikleri Yasa ve Yönetmelik CV örnekleri İş başvuru formu örnekleri İş ilanları Gazete haberleri/ilanları Ön ve referans mektup örnekleri İş tanım örnekleri İş analizi form örnekleri Özgeçmiş hazırlama Web sayfaları	Ders değerlendirme anketleri
	Bakım Sunum Sistemleri	Vaka Yöntemi Fonksiyonel Yöntem Grup (Takım-Ekip) Hemşireliği Yöntemi Primer Hemşirelik Yöntemi Modüler Hemşirelik Vaka Yönetimi			
	İş Analizi, İş Tanımı	İş analizi İş analizinin amaçları İş analizi yöntemleri İş analizi süreci İş gerekleri İş tanımı			
	Personel Bulma, Seçme ve Yerleştirme	Personel Bulma Teknikleri Özgeçmiş Personel Seçme Süreci Ülkemizde Hemşire İstihdamı Kariyer planlama İşte tutma			
	Performans Değerlendirme	Performans Performans yönetimi sisteminin tarihçesi Performans yönetimi Performans değerlendirme Etkili bir değerlendirme sisteminin özellikleri Performans değerlendirme hazırlıkları Performans değerlendirme yöntemleri Performans değerlendirme uygulamalarında yapılan hatalar			
	Denetleme ve Disiplin	Denetim Denetim Türleri Disiplin Türleri Disiplin ilkeleri Cezalar			
Bilişsel Hedef Sağlık kurumlarında	Kaynakların Yönetimi (Bütçeleme)	Sağlık Bakımı Maliyeti ve Finansmanı	Sunum Soru-cevap Tartışma	Bilgisayar Projeksiyon Tahta	Yazılı sınav Gözlem Görüşme

kullanılan kaynakları açıklar.	ve Zaman Yönetimi)	Sağlık Bakım Maliyeti Bütçe Bütçenin Temel Amacı Bütçenin Yararları Bütçe Tipleri Sağlık Bakımını Verebilmek İçin Yönetimin Kaynakları Yönetici Hemşirenin Bütçe Hazırlama ve Kaynak Kullanımındaki Sorumlulukları Bütçe Hazırlanırken Hemşireye Gerekli Bilgiler Bütçe Oluşturma Hemşirelik ve Maliyet Çalışmaları Verimlilik, Etkililik, Etkinlik Kavramları Sağlık Bakım Teknolojisi Yönetici Hemşirelerin Sağlık Teknolojisi Kullanımındaki Sorumlulukları Zaman Yönetimi Zaman Tuzakları Zaman Küttüğü Günlük Plan Hazırlama Toplantı Yönetimi Toplantı Çeşitleri Etkili ve Verimli Toplantı İçin Neler Yapılmalıdır?	Grup çalışması Beyin fırtınası	Kitap ve makaleler	Uygulama rapor değerlendirme formu Ödevler Sorumlu hemşire değerlendirme formu Öğretim elemanı değerlendirme formu Akran değerlendirmesi Ders değerlendirme anketleri
Duyuşsal Hedef Hemşirelik hizmetleri sunumunda kalite yönetimi ve hasta güvenliğine ilişkin rol ve sorumluluklarını benimser. Psikomotor Hedef Hasta ve çalışan güvenliği uygulamalarını kalite standartları doğrultusunda raporlar.	Kalite İyileştirme ve Risk Yönetimi	Kalite ve Tarihsel Gelişimi Toplam Kalite Yöntemi Felsefesi ve İlkeleri Kalite İyileştirme Araçları Sağlık Hizmetlerinde Kalite Hemşirelik Hizmetlerinde Kalite Kalite Yönetim Sistemleri	Sunum Soru-cevap Tartışma Beyin fırtınası Hikayeler, öyküler	Bilgisayar Projeksiyon Tahta Kitap ve makaleler SKS kitapçığı Kalite standartları (ISO, TSE vb.) Grafikler Kurum Web sayfaları Kalite ölçekleri Prosedür/tali mat örnekleri Broşür ve formlar Kalite dokümanları	Yazılı sınav Gözlem Görüşme Uygulama rapor değerlendirme formu Ödevler Sorumlu hemşire değerlendirme formu Öğretim elemanı değerlendirme formu Akran değerlendirmesi Ders değerlendirme anketleri
Psikomotor Hedef Takım üyeleri ile iş birliği ve uyum içinde çalışır.	Acil ve Afet Durumları ile Baş Etmede Yönetici	Acil durum Afet Türkiye'deki olası tehditler Acil ve afet	Sunum Soru-cevap Tartışma Beyin fırtınası	Bilgisayar Projeksiyon Tahta Kitap ve makaleler	Yazılı sınav Gözlem Görüşme Uygulama rapor değerlendirme formu

	Hemşirenin Sorumlulukları	durumlarıyla ilgili yasal düzenlemeler Acil ve afet durumlarıyla baş etmede hastanenin sorumlulukları Acil ve afet durumlarıyla baş etmede yönetici hemşirenin sorumlulukları Yönetici hemşire için acil durumlar Tahliyenin kolaylaştırılması ve güvenlik uygulamaları Uluslararası Acil Renk Kodları Yangına Karşı Güvenlik Önlemleri		Kurum afet planları (HAP) Ulusal ve uluslararası acil renk kodları	Ödevler Sorumlu hemşire değerlendirme formu Öğretim elemanı değerlendirme formu Akran değerlendirmesi Ders değerlendirme anketleri
Duyuşsal Hedef Hemşirelik hizmetleri sunumunda kalite yönetimi ve hasta güvenliğine ilişkin rol ve sorumluluklarını benimser. Psikomotor Hedef Hasta ve çalışan güvenliği uygulamalarını kalite standartları doğrultusunda raporlar.	Hasta ve Çalışan Güvenliği	Hasta Güvenliği Kavramı Güvenli Hastane Ortamı Yaratma Güvenlik Kültürü ve Hasta Güvenliği Kültürü Hasta Güvenliği Kültürü Oluşturma Hasta Güvenliği Hedefleri Tıbbi Hata Bildirim Sistemleri İstenmeyen Olaylar ve Yönetici Hemşirenin Rolü Çalışan Sağlığı ve Güvenliği	Sunum Soru-cevap Tartışma Vaka tartışması Örnek olay Beyin fırtınası Hikayeler, öyküler Grup çalışması Vaka tartışması Örnek olay	Bilgisayar Projeksiyon Tahta Kitap ve makaleler Hasta ve çalışan güvenliği ölçekleri Yönetmelik ve mevzuat Tartışma platformları SKS	Yazılı sınav Gözlem Görüşme Uygulama rapor değerlendirme formu Ödevler Sorumlu hemşire değerlendirme formu Öğretim elemanı değerlendirme formu Akran değerlendirmesi Ders değerlendirme anketleri

2. Haftalık Ders İçeriği

2.1. Hemşirelikte Yönetim Dersi Haftalık Ders İçeriği

Yönetimde temel kavramlar, yönetim süreci, misyon, vizyon ve hedefler, sağlık kurumlarının örgütlenmesi, hemşirelik hizmetlerinin planlanması ve organizasyonu, sağlık politikaları, yasal düzenlemeler, örgütsel iletişim, çatışma yönetimi, hemşirelikte değişimin yönetimi, sorun çözme ve karar verme süreci, hemşirelikte güç ve güçlendirme, liderlik, hemşirelikte-narkotikler, hastanın çevresi ve yeni bir bakım ünitesinin kurulması, motivasyon ve iş doyumu, insan kaynakları yönetimi (personel/insan gücü planlama, bakım sunum sistemleri, iş analizi, iş tanımı, personel bulma, seçme ve yerleştirme, performans değerlendirme, denetleme ve disiplin, kaynakların yönetimi (bütçeleme ve zaman yönetimi), kalite iyileştirme ve risk yönetimi, acil ve afet durumlarıyla baş etmede yönetici hemşirenin sorumlulukları, hasta ve çalışan güvenliğidir.

2.2. Hemşirelikte Yönetim Dersi Haftalık Ders Planı

2021-2022 EĞİTİM ÖĞRETİM YILI GÜZ DÖNEMİ
HEM 4003 HEMŞİRELİKTE YÖNETİM DERSİ HAFTALIK DERS PROGRAMI

Haftalık Teorik Ders Saati:4

Haftalık Uygulama Ders Saati:4

Kredisi: 6 AKTS: 10

HAFTA	TARİH	AYRINTILI DERS İÇRİĞİ	ÖĞRETİM ELEMANI
1. Hafta	29.09.2021	<ul style="list-style-type: none">• Tanıtım<ul style="list-style-type: none">➤ Dersin Amaç ve Hedeflerinin Açıklanması➤ Ders Programının İncelenmesi➤ Öğrenim Gereksinimlerinin Belirlenmesi➤ Dersin Ölçme ve Değerlendirmesi• Yönetim ve İlgili Temel Kavramlar<ul style="list-style-type: none">➤ Yönetim ve İlgili Kavramlar➤ Yöneticinin Görev ve Sorumlulukları➤ Yönetim Düzeyleri➤ Yönetici Becerileri• Yönetim Kuramları<ul style="list-style-type: none">➤ Klasik Yönetim Yaklaşımları➤ Neo-Klasik Yaklaşımlar➤ Modern Yönetim Yaklaşımları➤ Çağdaş Yönetim Yaklaşımları• Yönetim Süreci<ul style="list-style-type: none">➤ Planlama,➤ Örgütlenme➤ Yönelme➤ Eşgüdüm Sağlama➤ Denetleme• Misyon, Vizyon ve Hedefler<ul style="list-style-type: none">➤ Misyon➤ Vizyon➤ Değerler➤ Hedefler➤ Hedef Türleri	Prof. Dr. Havva ÖZTÜRK
2. Hafta	6.10.2021	<ul style="list-style-type: none">• Sağlık Kurumlarının Örgütlenmesi<ul style="list-style-type: none">➤ Hastanelerin Örgütlenmesi➤ Hastanelerin Özellikleri➤ Hastanelerin Sınıflandırılması➤ Sağlık Bakanlığı Hastanelerinin Organizasyon ve Yönetimi➤ Üniversite Hastanelerinin Organizasyon ve Yönetimi➤ Özel Hastanelerin Organizasyon ve Yönetimi➤ Hastanelerin Örgütlenme Yapılarıyla İlgili Örnekler• Hemşirelik Hizmetlerinin Planlanması ve Organizasyonu<ul style="list-style-type: none">➤ Hemşirelik Hizmetleri Yönetim Süreci➤ Hastanelerde Hemşirelik Hizmetleri Yönetim Düzeyleri➤ Hemşirelik Hizmetlerinin Örgütlenmesi➤ Hemşirelik Hizmetleri Yönetimi Standartları➤ Hemşirelik Hizmetleri Örgüt Yapısı Örnekleri (Üniversite, Kamu ve Özel Hastane ve diğer sağlık kurumları)➤ Hastanelerde Hemşirelik Hizmetleri Yönetimi➤ Sağlıklı ve Hasta Hizmetinde Hemşirelik Mesleği➤ Hemşirelik Hizmetleri Felsefesi➤ Hemşirelik Hizmetleri Hedefleri➤ Hemşirenin Sorumlulukları	

		<ul style="list-style-type: none"> • Sağlık Politikaları <ul style="list-style-type: none"> ➤ Politika Kavramı ➤ Sağlık Politikası ve Politika Oluşturma ➤ Sağlık Politikasının Amaçları ➤ Sağlık Politika Aktifleri (Mesleki, Kamusal ve Örgütsel) ➤ Türkiye’de Sağlık Politikaları ve Hemşireliğe Etkileri • Yasal Düzenlemeler <ul style="list-style-type: none"> ➤ Yasaların Önemi ve Mevzuat Kavramı ➤ Hemşireliği İlgilendiren Yasal Düzenlemeler <ul style="list-style-type: none"> - 1954 tarihli Hemşirelik Kanunu - 2007 tarihli Hemşirelik Kanununda Değişiklik Yapılmasına Dair Kanun - 2010 Hemşirelik Yönetmeliği - 2011 Hemşirelik Yönetmeliğinde Değişiklik Yapılmasına Dair Yönetmelik - 2012 Tarihli Türkiye Hastaneleri Kamu Kurumu Taşra Teşkilatı Çalışma Usul ve Esasları Hakkında Yönerge - 2014 Sağlık Bakanlığı Ve Bağlı Kuruluşların Teşkilat Ve Görevleri Hakkında KHK Değişiklik (Hemşire Yardımcısı) - 663 Sayılı KHK - 694 Sayılı KHK 	
3. Hafta	13.10.2021	<ul style="list-style-type: none"> • Örgütsel İletişim <ul style="list-style-type: none"> ➤ İletişim Süreci ➤ İletişim Türleri ➤ Örgütsel İletişim ➤ Örgütsel İletişimin Amaçları ➤ Örgütsel İletişim Çeşitleri ➤ Sağlık Hizmetlerinde Formal İletişim Örnekleri ➤ Örgütsel İletişimde Engeller ➤ Hemşirelik Hizmetlerinde İletişim • Çatışma Yönetimi <ul style="list-style-type: none"> ➤ Çatışma Kavramı ➤ Çatışma Yönetim Kuramları ➤ Çatışmanın Örgüt Üzerinde Etkileri ➤ Örgütsel Çatışmanın Nedenleri ➤ Örgütsel Çatışma Türleri ➤ Çatışma Süreci ➤ Çatışma Yönetim Stratejileri ➤ Yönetici Hemşirelerin Çatışma Yönetimi İçin Sahip Olması Gereken Özel Beceriler • Hemşirelikte Değişimin Yönetimi <ul style="list-style-type: none"> ➤ Değişim Kavramı ve Amacı ➤ Değişim Nedenleri ➤ Değişim Çeşitleri ➤ Değişim Teorileri ➤ Değişim Aşamaları ➤ Değişim Zorlukları ve Değişime Direnç ➤ Değişim Ajanını ve Sorumlulukları ➤ Değişim Stratejileri ➤ Değişimin Uygulanması ve Kolaylaştırılması ➤ Değişimi Kalıcı Kılan Faktörler • Sorun Çözme ve Karar Verme Süreci <ul style="list-style-type: none"> ➤ Sorun Çözme ➤ Sorun Çözme Süreci ➤ Sorun Çözme Kolaylaştırmak İçin Bazı Öneriler ➤ Karar Verme ➤ Karar Verme Modelleri ➤ Karar Verme Süreci ➤ Sorun Çözme ve Karar Vermede Kullanılan Güncel Yöntemler ve Araçlar ➤ Sorun Çözme ve Karar Vermede Sorumluluk ➤ Sorun Çözme ve Karar Vermede Engeller 	

4. Hafta	20.10.2021	<ul style="list-style-type: none"> • Hemşirelikte Güç ve Güçlendirme <ul style="list-style-type: none"> ➤ Güç Kavramı ➤ Güç Kaynakları Sınıflaması ➤ Güçlendirme ➤ Çalışanı Güçlendirme Çeşitleri ➤ Hemşire Yöneticinin Güçlendirmede Sorumlulukları ➤ Konumlandırma • Hemşirelikte Liderlik <ul style="list-style-type: none"> ➤ Liderlik ➤ Lider ve Yönetici Arasındaki Farklar ➤ Yönetici Tipleri ➤ Liderlik Teorileri ➤ Etkili Liderin Özellikleri ➤ Liderlik ve Hemşirelik • Hemşirelikte Narkotikler <ul style="list-style-type: none"> ➤ Yönetici Hemşirenin Narkotik ve Analjeziklerle İlgili Sorumlulukları ➤ Konuya İlişkin Önlemler, Düzenlemeler ve Yaptırımlar • Hastanın Çevresi ve Yeni Bir Bakım Ünitesinin Kurulması <ul style="list-style-type: none"> ➤ Hasta Odasının Özellikleri ➤ Kurulması Düşünülen Ünitenin Fizik Yapısı ➤ Yeni Bir Bakım Ünitesinin Organizasyonu 	
5. Hafta	27.10.2021	<ul style="list-style-type: none"> • Motivasyon ve İş Doymu <ul style="list-style-type: none"> ➤ Motivasyonun Tanımı ve Önemi ➤ Demotivasyon (Motivasyonun Olmaması) ➤ Motivasyon Teorileri ➤ Motivasyon Süreci ➤ İnsanları Motive Etmede Etkili Yönetici/Lider Davranışları ➤ Kendi Kendini Motive Etme ➤ İş doymu ➤ Tükenmişlik ➤ Tükenmişliğin Boyutları ➤ İş doymu ve Tükenmeyi Etkileyen Etmenler ➤ Tükenmişliğin Belirtileri • İnsan Kaynakları Yönetimi-I <ul style="list-style-type: none"> ➤ İnsan kaynakları yönetimi ve öğeleri • Personel/İnsan Gücü Planlama <ul style="list-style-type: none"> ➤ Hemşirelik insan gücü planlamasını etkileyen faktörler ➤ Hemşirelik insan gücü planlamasının önemi ➤ Hemşirelik insan gücü planlamasının amacı ➤ İnsan gücü planlama ile ilgili kavramlar ➤ Hemşire insan gücünü planlama ve iş yükünü hesaplama teknikleri ➤ Ülkemizde hemşire istihdamı konusunda düzenlemeler ➤ Çalışma çizelgelerinin oluşturulması • Bakım Sunum Sistemleri <ul style="list-style-type: none"> ➤ Vaka Yöntemi ➤ Fonksiyonel Yöntem ➤ Grup (Takım-Ekip) Hemşireliği Yöntemi ➤ Primer Hemşirelik Yöntemi ➤ Modüler Hemşirelik ➤ Vaka Yönetimi 	
6. Hafta	3.11.2021	<ul style="list-style-type: none"> • İnsan Kaynakları Yönetimi-II • İş Analizi, İş Tanımı <ul style="list-style-type: none"> ➤ İş analizi ➤ İş analizinin amaçları ➤ İş analizi yöntemleri ➤ İş analizi süreci ➤ İş gerekleri ➤ İş tanımı • Personel Bulma, Seçme ve Yerleştirme <ul style="list-style-type: none"> ➤ Personel Bulma Teknikleri ➤ Özgeçmiş ➤ Personel Seçme Süreci ➤ Ülkemizde Hemşire İstihdamı ➤ Kariyer planlama ➤ İşte tutma 	

		<ul style="list-style-type: none"> • İnsan Kaynakları Yönetimi-III • Performans Değerlendirme <ul style="list-style-type: none"> ➤ Performans ➤ Performans yönetimi sisteminin tarihçesi ➤ Performans yönetimi ➤ Performans değerlendirme ➤ Etkili bir değerlendirme sisteminin özellikleri ➤ Performans değerlendirme hazırlıkları ➤ Performans değerlendirme yöntemleri ➤ Performans değerlendirme uygulamalarında yapılan hatalar ➤ Performans değerlendirme görüşmeleri • Denetleme ve Disiplin <ul style="list-style-type: none"> ➤ Denetim ➤ Denetim Türleri ➤ Disiplin Türleri ➤ Disiplin ilkeleri ➤ Cezalar 	
7. Hafta	10.11.2021	<ul style="list-style-type: none"> • Kaynakların Yönetimi (Bütçeleme ve Zaman Yönetimi) <ul style="list-style-type: none"> ➤ Sağlık Bakımı Maliyeti ve Finansmanı ➤ Sağlık Bakım Maliyeti ➤ Bütçe ➤ Bütçenin Temel Amacı ➤ Bütçenin Yararları ➤ Bütçe Tipleri ➤ Sağlık Bakımını Verebilmek İçin Yönetimin Kaynakları ➤ Yönetici Hemşirenin Bütçe Hazırlama ve Kaynak Kullanımındaki Sorumlulukları ➤ Bütçe Hazırlanırken Hemşireye Gerekli Bilgiler ➤ Bütçe Oluşturma ➤ Hemşirelik ve Maliyet Çalışmaları ➤ Verimlilik, Etkililik, Etkinlik Kavramları ➤ Sağlık Bakım Teknolojisi ➤ Yönetici Hemşirelerin Sağlık Teknolojisi Kullanımındaki Sorumlulukları ➤ Zaman Yönetimi ➤ Zaman Tuzakları ➤ Zaman Kütüğü ➤ Günlük Plan Hazırlama ➤ Toplantı Yönetimi ➤ Toplantı Çeşitleri ➤ Etkili ve Verimli Toplantı İçin Neler Yapılmalıdır? • Kalite İyileştirme ve Risk Yönetimi <ul style="list-style-type: none"> ➤ Kalite ve Tarihsel Gelişimi ➤ Toplam Kalite Yöntemi Felsefesi ve İlkeleri ➤ Kalite İyileştirme Araçları ➤ Sağlık Hizmetlerinde Kalite ➤ Hemşirelik Hizmetlerinde Kalite ➤ Kalite Yönetim Sistemleri • Acil ve Afet Durumlarıyla Baş Etmede Yönetici Hemşirenin Sorumlulukları <ul style="list-style-type: none"> ➤ Acil durum ➤ Afet ➤ Türkiye'deki olası tehditler ➤ Acil ve afet durumlarıyla ilgili yasal düzenlemeler ➤ Acil ve afet durumlarıyla baş etmede hastanenin sorumlulukları ➤ Acil ve afet durumlarıyla baş etmede yönetici hemşirenin sorumlulukları ➤ Yönetici hemşire için acil durumlar ➤ Tahliyenin kolaylaştırılması ve güvenlik uygulamaları ➤ Uluslararası Acil Renk Kodları ➤ Yangına Karşı Güvenlik Önlemleri 	
8. Hafta	17.11.2021	<ul style="list-style-type: none"> • Hasta ve Çalışan Güvenliği <ul style="list-style-type: none"> ➤ Hasta Güvenliği Kavramı ➤ Güvenli Hastane Ortamı Yaratma ➤ Güvenlik Kültürü ve Hasta Güvenliği Kültürü ➤ Hasta Güvenliği Kültürü Oluşturma ➤ Hasta Güvenliği Hedefleri ➤ Tıbbi Hata Bildirim Sistemleri ➤ İstenmeyen Olaylar ve Yönetici Hemşirenin Rolü ➤ Çalışan Sağlığı ve Güvenliği • Uygulama Toplantısı <ul style="list-style-type: none"> ➤ Uygulama Programının Tanıtımı ➤ Uygulama Rehberinin Sunumu ➤ Öğretim Elemanı ve Öğrencilerin Beklentileri 	

9. Hafta	20-28.11.2021	Ara Sınav Haftası	Prof. Dr. Havva ÖZTÜRK Arş. Gör. Dr. Yeter KURT Arş. Gör. Dr. Betül BAYRAK Arş. Gör. Kadriye ÖZKOL KILINÇ
10. Hafta	1.12.2021	Derse Bağlı Uygulama	
11. Hafta	8.12.2021	Derse Bağlı Uygulama	
12. Hafta	15.12.2021	Derse Bağlı Uygulama	
13. Hafta	22.12.2021	Derse Bağlı Uygulama	
14. Hafta	29.12.2021	Derse Bağlı Uygulama	
15. Hafta	05.01.2022	Derse Bağlı Uygulama	
16. Hafta	10-23.01.2022	Yarıyıl Sonu Sınav Haftası	

2.3. Hemşirelikte Yönetim Dersi Kaynak Listesi

1. Tatar Baykal, Ü., Ercan Türkmen, E. (2021). Hemşirelikte Yönetim. Akademi Basın ve Yayıncılık. İstanbul.
2. Tatar Baykal, Ü., Ercan Türkmen, E. (2021). Hemşirelikte Yönetim Dersi Öğrenci Uygulama Kılavuzu. Akademi Basın ve Yayıncılık. İstanbul.
3. Koçel, T. (2020). İşletme Yöneticiliği. Beta Yayınevi. 18. Basım. İstanbul.
4. Ekici, D., Cerit, K., Gür, E., Mert, T., Türkmen Keskin, S. (2019). Sağlık Hizmetlerinde Yönetimsel Sorunların Analizi. Çağhan Ofset Matbaacılık Ltd. Şti. Ankara.
5. Finkelman, A. 2019; Professional Nursing Concepts: Competencies for Quality Leadership. (4th Ed., pp. 506-560). Jones & Bartlett Learning. Burlington. MA,USA.
6. Yoder-Wise, P. S. 2018; Leading and Managing in Nursing. (7th ed., pp. 594-619). Mosby; Elsevier, Missouri.
7. Huber D. (2018). Leadership and Nursing Care Management. 6th Edition. Saunders.
8. Murray, E. (2017). Nursing Leadership and Management: For Patient Safety and Quality Care. FA Davis. USA.
9. Bahçecik, A N., Öztürk H. (2017). Hemşirelikte Liderlik Roller ve Yönetim İşlevleri. Nobel Tıp Kitapevleri. İstanbul.
10. Uyer, G., Kocaman, G. (2016). Hemşirelik Hizmetleri Yönetim El Kitabı. Koç Üniversitesi Yayınları. İstanbul.
11. Tatar Baykal, Ü., Ercan Türkmen, E. (2014). Hemşirelik Hizmetlerinde Yönetim. Akademi Basım. İstanbul.

3. Uygulama İçeriği

3.1. Hemşirelikte Yönetim Dersi Uygulamasının Amacı

Öğrenci hemşireler; hastanelerde hemşirelik hizmetleri yönetimine ilişkin faaliyetleri gözlemleyip, uygulayarak bu hizmetleri tanır ve yapabilecek duruma gelir. Servis/ünitelerde güvenli ve kaliteli bakım hizmeti sunmak için kalite standartlarını, hemşire ve yönetici hemşirelerin görev, yetki ve sorumluluklarını, ilgili yasal/etik düzenlemeleri yorumlar, sağlık ekibi ve diğer öğrencilerle takım olarak çalışır ve liderlik edebilir, değişim ihtiyacını ve hedeflere ulaşabilme durumunu değerlendirir.

3.2. Hemşirelikte Yönetim Dersi Uygulamasının Öğrenme Çıktıları/Kazanımları

1. Kurumun ve hemşirelik hizmetleri biriminin yönetim ve örgütlenme yapısını ve işleyişini değerlendirir.
2. Sağlık kurumlarında hemşire, yönetici hemşire, sağlık ekibi ve hasta/hasta yakını arasındaki iletişimi raporlar.
3. Sağlık ve hemşirelik hizmetlerinde örgütsel iletişim yöntemlerini ve araçlarının kullanımını raporlar.
4. Hastanedeki takım türlerini tanımlar ve takım çalışması açısından kendini değerlendirir.

5. Hemşirelik hizmetleriyle ilgili sorunların çözümünde bilimsel sorun çözme ve karar verme yaklaşımını kullanır.
6. Birimde olası bir değişimi/yenileşimi planlar ve tasarlar.
7. Yönetici hemşire ve hemşireler arasındaki liderlik ilişkisini değerlendirir.
8. Liderlik özellikleri açısından kendini değerlendirir.
9. Sağlık kurumlarında yürütülen kalite uygulamalarının hasta/hemşirelik çıktılarına yansımalarını değerlendirir.
10. Birimin hemşirelik insan gücü gereksinimine uygun çalışma programını oluşturur.
11. Hemşirelik hizmetlerinde insan kaynakları uygulamalarını değerlendirir.

3.3. Hemşirelikte Yönetim Dersi Uygulama Alanları

Farabi Hastanesinde 34 servis ve ünite (hematoloji, nefroloji, endokrinoloji, onkoloji, gastroloji, göğüs hastalıkları, immünoloji, göz rad.-onkoloji, ped. cerrahi, ped. enfeksiyon, obstetrik-jinekoloji, adolesan, süt çocuğu, enfeksiyon, fizik tedavi onkoloji-cildiye, hemodiyaliz, gününbirlik cerrahi, genel cerrahi, koroner yoğun bakım, kemoterapi ünitesi, KBB, kardiyoloji, kalp damar cerrahi, üroloji, ortopedi, beyin cerrahi, nöroloji, göğüs cerrahi, erişkin acil, çocuk acil, yanık merkezi, anestezi yoğun bakım 1, anestezi yoğun bakım 2, ameliyathane), 34 sorumlu hemşire ile 168 öğrenci kapasitesi ile uygulama yapılmıştır.

3.4. Hemşirelikte Yönetim Dersi Uygulama Alanında Uygulanması Gereken Davranış Kuralları

Öğrenci,

1. Sabah vardiya teslimlerine katılıp, sabah tedavileri ve rutinlerine destek verir.
2. Sorumlu öğretim elemanına ve servis sorumlu hemşiresine haber vermeden servisten ayrılamaz.
3. Uygulama programını, servis sorumlu hemşiresine ve diğer hemşirelere anlatarak, randevu alıp programını düzenler.
4. Uygulama rehberini, uygulama öncesi baştan sonra ayrıntılı bir şekilde okuyup, anlaşılmayan yerleri sorumlu öğretim elemanı ile görüşür. Ayrıca servisteki öğrenciler arasında hedeflere göre eylem planı yapılarak (tarih ve güne göre görev dağılımı), bu planı sorumlu öğretim elemanı ile paylaşır.
5. Üniforma: KTÜ. Sağlık Bilimleri Fakültesi Hemşirelik Bölümünün forma bütünlüğüne uygun, temiz ve ütülü olmalıdır. Saçlar/eşarp kısa ve toplu olmalı; sakal, bıyık temiz olmalıdır. Forma üzerine beyaz/lacivert/siyah renk hırka giyilebilir ve ayakkabı beyaz olmalı ve yalnızca kurum içinde giyilmelidir.
6. Yemek durumu kuruma bağlıdır.
7. Uygulama sürecinde servis sorumlu hemşiresi izin verirse, dönüşümlü olacak şekilde, en fazla 15 dk çay molası alınabilir.
8. Yönetim uygulama süresi 8 saat (08.00-16.00) olacak şekilde 7 gündür. Ancak uygulama gün sayısı 6 gün ise devamsızlık yapılamamaktadır. Zorunlu durumlarda en fazla 1 gün için sorumlu öğretim elemanı ile görüşülerek telafi yapılabilir.
9. Yaşanılan bir sorun/sıkıntıda sorumlu öğretim elemanı ya da sınıf temsilcisi ile iletişime geçilmelidir.
10. Raporlar, rapor yazımına uygun olacak şekilde uygulama rehberindeki her bir hedef dikkate alınarak hazırlanır. Ayrıca 'yorumlayınız' denilen kısımlar italik şekilde yazılmalıdır. Uygulama raporu spiral kitapçık şeklinde hazırlanıp uygulamanın son

günü takiben ilk cuma günü sorumlu öğretim elemanına teslim edilir. Ayrıca teorik dersler ve uygulama boyunca, farklı yönetim uygulamaları/yöntem ya da teknoloji ürünleri ile gerçekleştirilen her bir uygulama/ödev öğrencinin uygulamana notuna katılarak değerlendirilir.

11. Hemşirelik yönetim dersi uygulamasına ilişkin dersin sorumlu öğretim elemanları ile hastane başhemşireleri ve servis sorumlu hemşireleri birlikte bilgilendirme amaçlı toplantı yapılmaktadır (uygulama hedefleri, beklentileri, ilgili kurumun beklentileri ve şikâyetleri, öğrenci dağılımları).

3.5. Hemşirelikte Yönetim Dersi Derse Bağlı Uygulama İçin Öğrencilerden İstenen Belgeler

1. Derse bağlı uygulama formu
2. Kimlik fotokopisi
3. Aile sağlık yardımı sorgulama belgesi
4. Sağlık provizyon belgesi
5. İş Sağlığı ve Güvenliği belgesi
6. Aşı Kartları Fotokopisi (Hepatit B ve Covid-19)

*2021-2022 bahar dönemi itibari ile belgeler online ortamda kaydedilecektir.

3.6. Hemşirelikte Yönetim Dersi Derse Bağlı Uygulama Klinik Yöneticisi ve Çalışanlarından Beklentiler

Hemşirelik hizmetleri yöneticilerinin ve sorumlu hemşirelerin hemşirelikte yönetim dersi sorumlulukları doğrultusunda öğrencinin oryantasyonuna destek vermesi, uygun ortam hazırlaması, uygulama rehberindeki hedeflere dönük öğrencileri bilgilendirerek desteklemesi, ayrıca uygulama sonunda klinikteki her öğrenci için uygulama değerlendirme formunu doldurup imzaladıktan sonra ilgili dersin öğretim elemanına kapalı zarf içerisinde teslim etmesi beklenmektedir. Uygulamanın değerlendirilmesine ilişkin görüş ve önerileri talep edilmektedir.

3.7. Hemşirelikte Yönetim Dersi Uygulama Rotasyon Dağılımları

KTÜ SAĞLIK BİLİMLERİ FAKÜLTESİ HEMŞİRELİK BÖLÜMÜ
2021-2022 GÜZ DÖNEMİ HEMŞİRELİKTE YÖNETİM DERSİ UYGULAMA ROTASYONLARI

Blok/kat	UYGULAMA YERİ	SAYI	ÖĞRENCİLER
A-11	HEMATOLOJİ Canay Yıldırım	4	335709 Ekrem Cevher 341272 Hassan Shahoud 353933 Emine Pınar Ateş 353957 Vedat Esirtgen
A-10	NEFROLOJİ Şenan Kalay Özcan	5	370951 Esra Atay 386808 Sinem Mutlu 370968 Cihan Boğçacı 370984 Ayşe Ülger 370995 Özge Akduman
A-10	ENDOKRİNOLOJİ Ayşe Tüysüz	5	377233 Emine Bayram 377240 Hüseyin Güngör 377241 Muzaffer Yılmaz 377375 Mai Seyam 377415 Rama Hammud
A-9	ONKOLOJİ Aysel Köse	5	379056 Sayed Hamid Joya 370960 Ezgi Soyer 386809 Reyhan Bayburtlu 386810 Rabia Yetim 386811 Burak Kurban
A-9	GASTROLOJİ Yasemin Hacıabdullahoğlu	5	386812 Selvi Ateş 386813 Nergis Kofoğlu 386814 Hande Arslan 386815 Ebru Cihan 386816 Eray Arslantürk

A-7	Arş. Gör. Dr. Betül BAYRAK	GÖĞÜS HAST. Hanife Yurdusever	5	386817 Arzu Türkay 386818 Fatma Bulut 386819 Nurbanu Aydođdu 386820 Fahreddin Işık 386821 Ayfer Tokgöz
A-6		İMMÜNOLOJİ Sevilay Kalaycı	4	386822 Ferhat Deniz Mollamehmetođlu 386824 Hüsna Aydın 386825 Selin Özyurt 386826 Erhan Zorlu
A-6		GÖZ RAD.-ONKOLOJİ Ayşe Çiçek	4	386827 Büşra Özdemir 386828 Şuheda Arpa 386829 Aylin Yılmaz 386830 İlkay Kocaman
A-4		PED. CERRAHİ Aynur Öztürk	4	386831 Zeynep Zengin 417068 Dilan Ertaş 386833 Zeynep Çelikhan 386834 Semanur Aydın
A-3		PED. ENFEKSİYON Ayşe Sağlam	4	386835 Müberra Dündar 386836 Tuğba Nur Dilek 386837 Hüseyin Sıtkı Koç 386838 Salih Yıldırım
A-2		OBSTETRİK-JİNEKOLOJİ Ayşe Başkan	7	386843 Süeda Delgen 386844 Gülseren Altuntaş 386846 Esennur Hamza 386847 Yasemen Gül Yavuz 386848 Sibel Sağlam 386850 Semanur Elmacı 386851 Şeyma Mert
A-1		ADÖLESAN Zehra İnce	4	386854 Özge Deryol 386855 Sevda Der 386856 Tuğçe Topal 386857 Aslı Meryem Bülbül
A-1		SÜT ÇOCUĐU Ayşe Güvercin Kobya	4	386858 Esranur Topal 386859 Songül Koç 386860 Sevil Ay 386861 Özlem Boyacı
A-Z		ENFEKSİYON Zerrin Öztürk	5	386862 İlkur Küçük 386863 Harun Reşit Aygün 386864 Mertkan Batur 386865 Ayşegül Ketmen 386867 Hürü Sema Gül
A-Z		Arş. Gör. Dr. Betül BAYRAK	FİZİK TEDAVİ ONKOLOJİ-CİLDİYE Ceyda Dinç Durmuş	5
D BLOK	HEMODİYALİZ Songül Arslan		5	386876 Ravza Biryen 391134 Fatime Nur Kurtar 386881 Züleyha Gül 386882 Hatice Kübra Karaçengel 386883 Cihat Bekci
A-B-1	GÜNÜBİRLİK CERRAHİ Meryem Saraç		4	386884 Ceyda Kabalaklı 386886 Aylin Yılmaz 386888 Yasemin Bayrak 386889 Sedanur Pekşen
B(-2)	Arş. Gör. Dr. Yeter KURT	GENEL CERRAHİ Asiye Mollaveisođlu	8	386890 Emine Sude Toker 386891 Dilruba Salihoglu 386892 Ahmet İleri 386893 Naile Bora 386894 Oğuzhan İlhan 386895 Serap Serah Kantarcı 386896 Eda Can 386897 Mürside Mutlu
B(-1)		KORONER YBÜ Gülden Civil	4	386898 Nisanur Öge 386900 Uğurcan Babuşcu 386901 Hatice Atak 386902 Sedef Kavuncu
B zemin		KEMOTERAPİ ÜNİTESİ Zehra Durgun	5	386903 Saliha Genç 386904 Şeyda Arslan 386906 Gül Palalı 386907 Batuhan Akarpat 386908 Abdulkadir Yurduseven
B zemin		KBB Zuhal Algan Kurtođlu	6	386909 Elif Gökceğöz 386910 Şeyma Dođan 386911 İrem Zurnacı

				386912 Mücahit Kesici 386913 Duygu Serdar 386914 Seda Tunç
B-1		KARDİYOLOJİ Aynur Baş	5	386915 Saadet Kutlu 386916 Ahmet Boylan 386917 Ahmet İnceuzun 386919 Buket İpek 386920 Furkan Can Eryıldız
B-1		KALP DAMAR CERRAHİ Aylin YÜKSEL	5	386922 Gizem Can 386923 Fatma Gül Delibaşo 386924 Büşra Bayraktar 386925 Fatih Küçük 386926 Gülcan Bilgin
B-2		ÜROLOJİ Fatma Kanca	6	386928 Zeynep Çimşit 386929 Sultan Harlar 386930 Seda Çakmak 386931 Fatma Sude Özcan 386932 Yaren Halezeroğlu 386933 İlker Şahin
B-3		ORTOPEDİ Fatma Lermi	6	386935 Samet Eroğlu 386936 Pınar Budak 386937 Gülnur Örel 386938 Hande Nur Karacagil 386939 Nimet Duman 386940 Ömer Karaman
B-4		BEYİN CERRAHİ Ayşe Zaman Gürdal	6	386941 Şaziye Salman 386943 Fatma Akbaş 386944 Elif Yaren Bozova 386945 Merve Nur Alkan 386947 Damla Nur Tonyaloğlu 386948 Yağmur Özdemir
B-5		NÖROLOJİ Sabiha Çöpçü	5	386949 Yasemin Bulut 386951 Gizem Muhan 386952 Dilek Sökmen 386953 Hakan Ayeş 386954 Betül Aydın
B-5		GÖĞÜS CERRAHİ Melek Yusufoglu	5	386955 Neriman Baylar 386956 Sefanur Bölük 386957 Nihal Bir 386958 Şeymanur Bulut 386959 Hayriye Sultan Baş
B-Z	Arş. Gör. Dr. Betül BAYRAK	ERİŞKİN ACİL Sevinç Demir	9	386960 Seher Ekinci 386961 Vedat Yiğit 386962 Bünyamin Yaşar 386963 Esra Talay 386965 Gönül Yağmur Ergün 386966 Sefa Yurteri 386967 Onurcan Karlıklılı 386968 Yaren Köstereli 386969 Fezza Demirci
B-Z		ÇOCUK ACİL Ayşe Ayaz	5	390214 Mehmet Kasım 391126 Ebubekir Arpag 391130 Sibel Çektir 386878 Feride Nağaç 391136 Doğan Taş
B-1		YANIK MERKEZİ Asiye Akkan Erol	5	391137 Cansu Saltan 391139 Sümeyra Aişe Bütüner 391140 Caner Sungur 391386 Gurbanjermal Soyunova 391390 Esmanur Kırmızıyüz
B-3		ANESTEZİ YBÜ Ayşe Yalçın Kurak	4	400482 Semanur Gümrükçü 400983 Merve Turhan 407445 Betül Ülkü Genç 407513 Zeynep Hacıömeroğlu
B-3		ANESTEZİ YBÜ 2 Ülkü Borozancı	4	407685 Selami Yaşar 407728 Emrehan Hamarat 412405 Bektaş Çakin 389445 Tuğçe Duman
B-2		AMELİYATHANE Olca Ak	4	386970 Ramazan Çakı 386971 Kader Yıldız 386853 Mustafa Erdem Kanık 390675 Maryam Rouhandeh

Öğrenciler 1-8-15-22-29 Aralık 2021 ve 5 Ocak 2022 Çarşamba günleri uygulama yapacaklardır.

*Öğrenciler her uygulama gününde 4 öğrenci olmak üzere ped. polk.(gastro+kemoterapi+günübirlik)'de rotasyon yapabileceklerdir.

3.8. Hemşirelikte Yönetim Dersinin Uygulama Sürecinde Haftalık Öğrenciden Beklentiler/ Öğrencinin Üsteleneceği Görev ve Sorumluluklarının Listesi

1. Hafta: Öğrencilerden kliniğe oryante olup kliniği ve klinikteki çalışanları tanınması, uygulama rehberindeki hedeflere dönük girişimleri planlaması, grup içi görev paylaşımının sağlanması ve görüşülecek hastane tepe yöneticilerinden ve kalite birimi çalışanlarından randevu almaları beklenmektedir.

2. Hafta: Uygulama rehberindeki Kurum organizasyonu ve yönetimi ile ilgili hedefleri gerçekleştirir.

3. Hafta: Uygulama rehberindeki servis yönetimi ve liderlik ile ilgili hedefleri gerçekleştirir.

4. Hafta: Uygulama rehberindeki servis yönetimi ve liderlik ile ilgili hedefleri gerçekleştirir.

5. Hafta: Uygulama rehberindeki personel yönetimi ile ilgili hedefleri gerçekleştirir.

6. Hafta: Uygulamaya yönelik tüm eksikler tamamlanıp, uygulama raporuna son şekli verilip, dosya teslimi ve son değerlendirme gerçekleştirilir (Bkz. Uygulama Rehberi) (Ek-1).

3.9. Uygulamada Öğrencinin Doldurması Gereken Formlar ve Dokümanlar

Boş ve dolu örnekleri uygulama rehberinde mevcuttur (Bkz. Uygulama Rehberi) (Ek-1).

EKLER

Ek-1. Hemşirelikte Yönetim Dersi Uygulama Rehberi	24
Ek-2. Öğrencilerin Hemşirelikte Yönetim Dersini, Uygulamalarını ve Uygulama Alanlarını Değerlendirme Formları	39
Ek-3. Hemşirelik Bölümü İş Kazası Bildirim Algoritması	41
Ek-4. Hemşirelik Bölümü İş Kazası Bildirim Formu	42
Ek-5. Derse Bağlı Uygulama Komisyonu Yönergesi	43

Ek-1.



KARADENİZ TEKNİK ÜNİVERSİTESİ
SAĞLIK BİLİMLERİ FAKÜLTESİ HEMŞİRELİK BÖLÜMÜ
HEMŞİRELİKTE YÖNETİM DERSİ
UYGULAMA REHBERİ

Prof. Dr. Havva ÖZTÜRK
Arş. Gör. Kadriye ÖZKOL KILINÇ

2022

UYGULAMA REHBERİNİN AMACI

Öğrenci hemşireler;

Hemşirelikte yönetim dersinin uygulamasına ilişkin izlenecek adımları kavrar, hastanelerde hemşirelik hizmetleri yönetimine ilişkin faaliyetleri gözlemleyip, uygulayarak bu hizmetleri tanır ve yapabilecek duruma gelir. Servis\ünitelerde güvenli ve kaliteli bakım hizmeti sunmak için kalite standartlarını, hemşire ve yönetici hemşirelerin görev, yetki ve sorumluluklarını, ilgili yasal/etik düzenlemeleri yorumlar, sağlık ekibi ve diğer öğrencilerle takım olarak çalışır ve liderlik edebilir, değişim ihtiyacını ve hedeflere ulaşabilme durumunu değerlendirir.

İÇİNDEKİLER

- I. Hemşirelikte Yönetim Dersi Uygulama Süreci ve Aşamaları**
- II. Hemşirelikte Yönetim Dersi Uygulamasında Dikkat Edilmesi Gereken Hususlar**
- III. Hemşirelikte Yönetim Dersi Uygulama Rehberi**
- IV. Hemşirelikte Yönetim Dersi Genel Değerlendirme Formu**
- V. Ekler**
 - **Ek. 1 2021-2022 yılı Hemşirelikte Yönetim Dersi- Farabi Hastanesi Uygulama Rotasyonu**
 - **Ek. 2 Hemşirelikte Yönetim Dersi Uygulama Değerlendirme Formu**
 - **Ek. 3 Vardiya Raporu Örneği**
 - **Ek. 4 İş Analizi Faaliyet Listesi**

I. HEMŞİRELİKTE YÖNETİM DERSİ UYGULAMA SÜRECİ VE AŞAMALARI

AŞAMALAR	FAALİYETLER
1. Aşama: DERSE BAĞLI UYGUMA EVRAKLARINI HAZIRLAMA	<ul style="list-style-type: none">Hastaneler için Gerekli Evraklar:<ol style="list-style-type: none">Derse Bağlı Uygulama FormuKimlik fotokopisiAile Sağlık Yardımı Sorgulama BelgesiSağlık Provisyon Belgesiİş sağlığı güvenliği belgesiAşı kartları fotokopisi (Hepatit B ve Covid 19) <p>Yukarıda belirtilen evraklar, uygulama öncesinde 27.10.2021 tarihinde sorumlu öğretim elemanına teslim edilir.</p>
2. Aşama: UYGULAMA ALANLARINA GÖRE ÖĞRENCİ DAĞILIMI	<ul style="list-style-type: none">Servislere göre dağılımlar servis/ünite kontenjanına göre yapılmaktadır. Servis dağılımları yapıldıktan sonra, uygulama programları ve gerekli evraklar kuruma gönderilip izinleri alındıktan sonra öğrenci ilgili kurumda uygulamaya başlar. <p>(Ek 1) 2021-2022 yılı Hemşirelikte Yönetim Dersi Uygulama Rotasyonu</p>
3. Aşama: UYGULAMA DEĞERLENDİRME FORMU	<ul style="list-style-type: none">Hemşirelikte Yönetim Dersi Uygulama Değerlendirme Formu (Ek 2) doldurulup bir resim yapıştırıldıktan sonra sorumlu öğretim elemanına teslim edilir. <p>(Sorumlu hemşirelere uygulama öncesi teslim edilen bu form ile sorumlu hemşire, servisteki öğrencileri yönetsel ve liderlik özellikleri açısından değerlendirir. Uygulama sonunda form, ilgili öğretim elemanı tarafından teslim alınır).</p>
4. Aşama: UYGULAMA REHBERİ ve RAPORU	<ul style="list-style-type: none">Uygulama Rehberi: Kurum Organizasyonu ve Yönetimi (13), Servis Yönetimi ve Liderlik (11), Personel Yönetimini (2) ile ilgili hedefleri içeren 3 bölümden oluşmaktadır.Öğrenci her bölümün içerdiği hedeflere yönelik yanıtları yazarak uygulama yapılan servise göre bu hedefleri yorumlar ve ilgili ek evraklarla birlikte rapor eder.Günlük Rapor: Her öğrenci tarafından hazırlanır. (Rapor; gün içerisinde gözlenen ve yapılan faaliyetleri, öğrenciler arası iş ve görev paylaşımını, gelecek hafta yapılacak planlamaları içermeli ve öğrenci tarafından imzalanmalıdır. Rapor yönetsel bildirimini sağlayacak şekilde resmi yazılır).
5. Aşama: SERVİS TANITIM REHBERİ	<ul style="list-style-type: none">Servis Tanıtım El Kitabı: Her bir servis\ünite için 1 adet hazırlanır. <p>Servis Tanıtım El Kitabının İçeriği, Uygulama Rehberinin “Servis Yönetimi ve Liderlik” bölümünde yer almaktadır. Bu el kitabı, uygulama sonunda uygulama rehberi raporu ile birlikte teslim edilir.</p>
6. Aşama: UYGULAMA REHBERİ TESLİM SÜRECİ	<ul style="list-style-type: none">Uygulamanın son gününü takiben ilk cuma gününe kadar (07.01.2022) sorumlu öğretim elemanına teslim edilir:<ul style="list-style-type: none">Hemşirelikte Yönetim dersi Uygulama Rehberi RaporuServis Tanıtım El KitabıGünlük Raporlar

II. HEMŞİRELİKTE YÖNETİM DERSİ UYGULAMASINDA DİKKAT EDİLMESİ GEREKEN HUSUSLAR

Öğrenci,

12. Sabah vardiya teslimlerine katılıp, sabah tedavileri ve rutinlerine destek verir.
13. Sorumlu öğretim elemanına ve servis sorumlu hemşiresine haber vermeden servisten ayrılamaz.
14. Uygulama programını, servis sorumlu hemşiresine ve diğer hemşirelere anlatarak, randevu alıp programını düzenler.
15. Uygulama rehberini, uygulama öncesi baştan sonra ayrıntılı bir şekilde okuyup, anlaşılmayan yerleri sorumlu öğretim elemanı ile görüşür. Ayrıca servisteki öğrenciler arasında hedeflere göre eylem planı yapılarak (tarih ve güne göre görev dağılımı), bu planı sorumlu öğretim elemanı ile paylaşır.
16. Üniforma: KTÜ. Sağlık Bilimleri Fakültesi Hemşirelik Bölümünün forma bütünlüğüne uygun, temiz ve ütülü olmalıdır. Saçlar/eşarp kısa ve toplu olmalı; sakal, bıyık temiz olmalıdır. Forma üzerine beyaz/lacivert/siyah renk hırka giyilebilir ve ayakkabı beyaz olmalı ve yalnızca kurum içinde giyilmelidir.
17. Yemek durumu kuruma bağlıdır.
18. Uygulama sürecinde servis sorumlu hemşiresi izin verirse, dönüşümlü olacak şekilde, en fazla 15 dk çay molası alınabilir.
19. Yönetim uygulama süresi 8 saat (08.00-16.00) olacak şekilde 7 gündür. Ancak uygulama gün sayısı 6 gün ise devamsızlık yapılamamaktadır. Zorunlu durumlarda en fazla 1 gün için sorumlu öğretim elemanı ile görüşülerek telafi yapılabilir.
20. Yaşanılan bir sorun/sıkıntıda sorumlu öğretim elemanı ya da sınıf temsilcisi ile iletişime geçilmelidir.
21. Raporlar, rapor yazımına uygun olacak şekilde uygulama rehberindeki her bir hedef dikkate alınarak hazırlanır. Ayrıca '*yorumlayınız*' denilen kısımlar italik şekilde yazılmalıdır. Uygulama raporu spiral kitapçık şeklinde hazırlanıp uygulamanın son gününü takiben ilk cuma günü sorumlu öğretim elemanına teslim edilir. Ayrıca teorik dersler ve uygulama boyunca, farklı yönetim uygulamaları/yöntem ya da teknoloji ürünleri ile gerçekleştirilen her bir uygulama/ödev öğrencinin uygulamana notuna katılarak değerlendirilir.
22. Hemşirelik yönetim dersi uygulamasına ilişkin dersin sorumlu öğretim elemanları ile hastane başhemşireleri ve servis sorumlu hemşireleri birlikte bilgilendirme amaçlı toplantı yapılmaktadır (uygulama hedefleri, beklentileri, ilgili kurumun beklentileri ve şikâyetleri, öğrenci dağılımları).

III. HEMŞİRELİKTE YÖNETİM DERSİ UYGULAMA REHBERİ		
(A) KURUM ORGANİZASYONU VE YÖNETİMİ		14 PUAN
1.	Kurumun ve hemşirelik hizmetlerinin misyonu, vizyonu, hedeflerini inceleyip yorumlayınız.	1 PUAN
2.	Kurumun bağlı olduğu kuruluş, verdiği hizmet biçimini inceleyip raporlayınız.	
3.	Kurumun bölümleri ve kurumun yatak sayısını listeleyiniz.	
4.	Hastanenin ve hemşirelik hizmetlerinin örgüt şemasının bir örneği alınız yoksa çiziniz. Hastane ve hemşirelik hizmetleri örgüt şemasını/yapısını, bu yapı içinde destek hizmetlerinin (yemek, çamaşırhane, laboratuvar vb.) örgütlenmesini örgütlenme yapıları ve ilkeleri doğrultusunda yorumlayarak yazınız.	2 PUAN
5.	Hastane konseyi/yönetim kurulu varlığını, üyelerini, ne sıklıkla toplandığını, sağlık bakım hizmetleri müdürü/ başhemşirenin bu konseye ya da kurula katılma durumunu inceleyerek raporlayınız.	
6.	Hemşirelik hizmetleri yöneticisinin hastane yönetimde ve hemşirelik hizmetleri yönetiminde söz sahibi olduğu ve görüşleri alındığı, ayrıca alınması gerekirken görüşlerinin alınmadığı konuları belirtiniz. Hemşire yönetici hemşireleri ilgilendiren kararlarda ne kadar söz sahibi/hangilerinde bir üst yöneticinin onayına başvuruyor/başvurmuyor açıklayınız (Hastanenin fiziki yapısı, donanımı, işleyişi, hemşirelik hizmetlerine ilişkin ise hemşirelerin işe alımı, yerleştirilmesi, ihtiyacın belirlenmesi, eğitimleri, nakilleri, terfileri, servisler arasında transferi/yer değişikliği, ücretlendirilmesi, performans değerlendirmesi vb). Hemşire yöneticinin yer aldığı kurullar var mı? Bu kurullar ve kurullardaki görevlerini yazınız. Yukarıdaki konuları kuruma ve servisimize göre yorumlayınız.	2 PUAN
7.	Hastanenin birimlerine göre hemşirelik hizmetlerinde çalışan personelin sayısını ve özelliklerini listeleyiniz.	1 PUAN
8.	Hemşirelik hizmetleri ile ilgili komiteler ve hemşirelerin katıldığı komiteler/kurul/komisyonlar var mı? Kimlerden oluşuyor? Görevleri neler? İnceleyiniz ve açıklayınız.	
9.	Hasta ve çalışan güvenliğine yönelik önlemler var mı? Belirtiniz. (SKS-Hasta Kalite Yönetimi Hasta ve Çalışan Güvenliği bölümünü dikkate alarak kurum ve servis düzeyinde yorumlayınız).	2 PUAN
10.	Hastanede ve hemşirelik hizmetlerin kalite yönetimi ile ilgili uygulamalarını (TSE, ISO, JCI, Akreditasyon), istenmeyen olay bildirim sistemini, düzeltici önleyici faaliyetler, afet ve acil durum yönetimine ilişkin uygulamalarını SKS- Hastane Kurumsal Hizmetler Boyutuna göre raporlayınız.	2 PUAN
11.	İstenmeyen olayları, kazaları analiz ve rapor etmek için “ Hata Analizi/Kaza/Olay Rapor Formu ya da Güvenlik Raporlama Sistemi ” ve yönergeleri var mı? Varsa bir örneğini alın, yoksa siz bir hata analizi ve kaza rapor formu oluşturup, yaşanan bir kaza/olayı raporlayınız.	
12.	Kurumu ve hemşirelik hizmetlerine ilişkin yasal düzenlemeleri listeleyip, işleyişin yasalara uygunluğunu raporlayınız.	3 PUAN
13.	Çalışanlar malzemelerin korunması ve ekonomik kullanımı için yeterli önlem alınıp alınmadığını, rutin uygulamaları, nasıl raporlandığı, neler yapıldığını yazınız (tüketilen veya bozulan malzemenin temini veya tamiri, rutin bakım vb).	1 PUAN

Not: (Bkz. SKS-Hastane Sürüm (6.0)-

<https://dosyamerkez.saglik.gov.tr/Eklenti/38492,skshastanesetiv62020revize29082020pdf.pdf?0>)

III. HEMŞİRELİKTE YÖNETİM DERSİ UYGULAMA REHBERİ		
(B) SERVİS YÖNETİMİ ve LİDERLİK		28 PUAN
1.	Servisin hasta ve yakınlarına, sağlık personeline genel tanıtımı sağlamak amacı ile bir "Servis Tanıtım El Kitabı" hazırlayınız. Servis Tanıtım El Kitabı İçeriği; ➤ Önsöz, adres ve telefonlar, ➤ Servis sağlık ekibi, ➤ Servis bölümleri, Servis krokisi, hasta odaları ve planları, ➤ Hemşirelik hizmetleri, ➤ Otelcilik hizmetleri, kat/temizlik vb. hizmetler, refakat, yemek saatleri, ziyaret saatleri, kurum olanakları/kafeterya/park vb. ➤ Hasta kabul ve taburculuk işlemleri, hasta hakları vb.	5 PUAN
2.	Servis hizmetlerine ait bir İş Akış Planı (rutin işlerin ve saatlerinin belirlenmesi) varsa örneğini inceleyerek dosyanıza koyunuz, yoksa bir iş akış planı hazırlayınız.	1 PUAN
3.	Hastalara bakım vermek için serviste var olan iş bölümü (hasta sayısı, hastanın bakım ihtiyacı, hemşire\yardımcı hemşire ya da hekim sayısı, işlere vb.) neye göre yapılmaktadır?	1 PUAN
4.	Servisteki hastaları "Hasta Sınıflandırma Yöntemine" göre sınıflandırınız. Hemşire insan gücü hesaplama yöntemlerinden birine göre hasta bakım saati ve hemşire\hemşire yardımcısı sayısını hesaplayınız. Hesapladığınız hemşire sayısına ve 3'lü vardiya olacak şekilde örnek bir servis çalışma çizelgesi hazırlayınız ve sorumlu hemşirenizle tartışınız. Çalışma çizelgenizi hazırlarken nelere dikkat ettiğinizi açıklayınız.	7 PUAN
5.	Servisteki mevcut hemşirelerin vardiya/nöbet dağılımları nasıl yapılmaktadır? Servisinizden bir nöbet listesi örneğini alarak yorumlayınız (aylık, haftalık, adil ya da istekler dikkate alınarak, kim/kimler yapıyor vb.).	2 PUAN
6.	Servisteki hemşirelik bakımı hangi bakım sunum sistemine (grup çalışması, vaka yönetimi vs.) uygun/yakındır, açıklayınız. Sizce bu servise uygun bakım sunum sistemi ne olmalıdır, nedenleri ile belirtiniz.	2 PUAN
7.	Vardiya /nöbet teslim sistemlerini, nasıl yapıldığını vardiya/nöbet teslimlerine katılarak açıklayınız, sistemi mümkünse kullanıp, rapor örneği hazırlayarak dosyalayınız (08.00-16.00).	1 PUAN
8.	Sorumlu hemşirenin liderlik özelliklerini, motivasyon becerilerini ve nasıl bir liderlik modeli örneği gösterdiğini açıklayınız.	2 PUAN
9.	Servis toplantıları (eğitsel/yönetimsel/sosyal vb.) yapıyor mu? Mümkünse bir toplantıya katılıp gözleyiniz ve etkin toplantı yönetimi kriterlerine göre yorumlayınız. Toplantıya katılma fırsatı olmamışsa uygulamanın son günü bir sosyal toplantı düzenleyiniz.	1 PUAN
10.	Hemşirelerin sağlık ekibi üyeleriyle (hemşire-hekim, hemşire-hemşire) iletişimlerinde kullandıkları iletişim türlerini örneklendirerek (yazılı, sözlü, elektronik) yazınız. Hemşirelerin üstleri ve astları ile olan iletişimini (yazılı, sözlü, elektronik) yazınız. Hemşirelik hizmetleri grubunun, destek hizmetler (yazılı, sözlü, elektronik) ile iletişimini açıklayınız. Hemşirelerin hasta bakımı ve yönetsel kayıtlarını ve raporlarını inceleyiniz. Dosyanıza doldurarak rapor ve kayıt örnekleri koyunuz.	2 PUAN
11.	Uygulama boyunca hemşirelik hizmetleri ile ilgili sorunları listeleyiniz. Seçtiğiniz ve çözüme ulaştırabileceğiniz bir sorunu bilimsel sorun çözme yöntemi ile çözünüz. (Sorunların ana nedenini tespit ederken Balık Kılçığı Diyagramı, 5N 1K Yöntemi kullanınız). Sorunun çözümüne yönelik seçtiğiniz değişim stratejisini nedenleri ile açıklayınız ve sorumlu hemşirenizle tartışınız.	4 PUAN

III. HEMŞİRELİKTE YÖNETİM DERSİ UYGULAMA REHBERİ		
(C) PERSONEL YÖNETİMİ		8 PUAN
1.	Uygulama yaptığınız serviste sorumlu hemşirenin/hemşirenin bir günde yaptığı işleri ayrıntılı olarak inceleyip yazınız. İş Analizi (Ek. 4) Her bir faaliyetin günde kaç dakika/saat ya da her bir faaliyet için geçen zamanı saptayınız. Faaliyetleri bir daire içinde yüzdelerle gösteriniz. Hazırladığınız faaliyet listesinin gerçeği yansıtmadığını sorumlu hemşirenizle tartışıp yorumlayınız. İş analizi yaptığınız hemşirenin iş tanımını kuruma özgü yönetmelik veya yasalarla kıyaslayarak yorumlayınız ve önerilerinizi belirtiniz.	4 PUAN
2.	Hemşirelerin yönelik Performans Değerlendirme sistemi var mı? Varsa bu değerlendirme kimler söz sahibi, kim, nasıl, ne kadar ve ne sıklıkla değerlendirme yapıyor, sonuçlar kim tarafından değerlendiriliyor ve sonuçlar hakkında kimler bilgilendiriliyor? Ayrıca sonuçlar ne amaçla kullanılıyor açıklayınız ve yorumlayınız. Eğer kurumda uygulanıyorsa örnek olarak boş bir performans değerlendirme formu alarak, yoksa kendi düzenlediğiniz/başka kurumdan alarak bir performans değerlendirme formu ile servisteki bir hemşirenin bu forma göre değerlendirmesini yapınız.	4 PUAN

SON DEĞERLENDİRME

- Sorumlu hemşire ile dosyayı beraber okuyup, staj ve stajdaki konuya ilişkin kazanılan ve sıkıntı yaşanan hususları raporlayınız.
- Yönetim dersi uygulamasına ilişkin önerilerinizi belirtiniz

IV. HEMŐİRELİKTE YÖNETİM DERSİ GENEL DEĞERLENDİRME FORMU

Öğrencinin Adı Soyadı:

Öğrenci No:

Kurumun Adı:

Servisin Adı:

Değerlendirme Kriterleri	PUAN	KURUM ORGANİZAYONU VE YÖNETİMİ	SERVİS YÖNETİMİ VE LİDERLİK	PERSONEL YÖNETİMİ
Kliniğe devam	5 PUAN	(1)	(2)	(2)
Grup çalışması	5 PUAN	(1)	(2)	(2)
Raporun hedeflere uygunluğu ve düzeni	50 PUAN	(14)	(28)	(8)
Öğretim elemanı değerlendirmesi	25 PUAN	(5)	(10)	(10)
Sorumlu hemşirenin değerlendirmesi	15 PUAN	(5)	(5)	(5)
TOPLAM 100 PUAN				

Sorumlu Öğretim Elemanı
İmza

(EK.1)
KTÜ SAĞLIK BİLİMLERİ FAKÜLTESİ HEMŞİRELİK BÖLÜMÜ
2021-2022 GÜZ DÖNEMİ HEMŞİRELİKTE YÖNETİM DERSİ UYGULAMA ROTASYONLARI

Blok/kat		UYGULAMA YERİ	SAYI	ÖĞRENCİLER
A-11	Arş Gör. Kadriye ÖZKOL KILINÇ	HEMATOLOJİ Canay Yıldırım	4	335709 Ekrem Cevher 341272 Hassan Shahoud 353933 Emine Pınar Ateş 353957 Vedat Esirtgen
A-10		NEFROLOJİ Şenay Kalay Özcan	5	370951 Esra Atay 386808 Sinem Mutlu 370968 Cihan Boğçacı 370984 Ayşe Ülger 370995 Özge Akduman
A-10		ENDOKRİNOLOJİ Ayşe Tüzsüz	5	377233 Emine Bayram 377240 Hüseyin Güngör 377241 Muzaffer Yılmaz 377375 Maı Seyam 377415 Rama Hammud
A-9		ONKOLOJİ Tuğba Yılmaz	5	379056 Sayed Hamid Joya 370960 Ezgi Soyer 386809 Reyhan Bayburtlu 386810 Rabia Yetim 386811 Burak Kurban
A-9		GASTROLOJİ Yasemin Hacıabdullohoğlu	5	386812 Selvi Ateş 386813 Nergis Kofoğlu 386814 Hande Arslan 386815 Ebru Cihan 386816 Eray Arslantürk
A-7		GÖĞÜS HAST. Hanife Yurduseven	5	386817 Arzu Türkay 386818 Fatma Bulut 386819 Nurbanu Aydoğdu 386820 Fahreddin Işık 386821 Ayfer Tokgöz
A-6		İMMÜNOLOJİ Sevilay Kalaycı	4	386822 Ferhat Deniz Mollamehmetoğlu 386824 Hüsna Aydın 386825 Selin Özyurt 386826 Erhan Zorlu
A-6		GÖZ RAD.-ONKOLOJİ Ayşe Çiçek	4	386827 Büşra Özdemir 386828 Şuheda Arpa 386829 Aylin Yılmaz 386830 İlkay Kocaman
A-4		PED. CERRAHİ Aynur Öztürk	4	386831 Zeynep Zengin 417068 Dilan Ertaş 386833 Zeynep Çelikhhan 386834 Semanur Aydın
A-3		Arş Gör. Kadriye ÖZKOL KILINÇ	PED. ENFEKSİYON Ayşe Sağlam	4
A-2	OBSTETRİK-JİNEKOLOJİ Ayşe Başkan		7	386843 Süeda Delgen 386844 Gülseren Altuntaş 386846 Esennur Hamza 386847 Yasemen Gül Yavuz 386848 Sibel Sağlam 386850 Semanur Elmacı 386851 Şeyma Mert
A-1	ADÖLESAN Zehra İnce		4	386854 Özge Deryol 386855 Sevda Der 386856 Tuğçe Topal 386857 Aslı Meryem Bülbül
A-1	SÜT ÇOCUĞU Ayşe Güvercin Kobya		4	386858 Esranur Topal 386859 Songül Koç

				386860 Sevil Ay 386861 Özlem Boyacı
A-Z	Arş. Gör. Dr. Betül BAYRAK	ENFEKSİYON Zerrin Öztürk	5	386862 İlkur Küçük 386863 Harun Reşit Aygün 386864 Mertkan Batur 386865 Ayşegül Ketmen 386867 Hürü Sema Gül
A-Z		FİZİK TEDAVİ ONKOLOJİ-CİLDİYE Ceyda Dinç Durmuş	5	386869 Dilek Akgül 386870 Elif Genç 386871 Aleyna Çelik 386873 Cengizhan Karabela 386874 Alperen Gedik
D BLOK		HEMODİYALİZ Asiye AYDIN	5	386876 Ravza Bıryan 391134 Fatime Nur Kurtar 386881 Züleyha Gül 386882 Hatice Kübra Karaçengel 386883 Cihat Bekci
A-B-1		GÜNÜBİRLİK CERRAHİ Meryem Saraç	4	386884 Ceyda Kabalaklı 386886 Aylin Yılmaz 386888 Yasemin Bayrak 386889 Sedanur Pekşen
B(-2) Arş. Gör. Dr. Yeter KURT		GENEL CERRAHİ Asiye Mollaveisoğlu Serpil KANBEROĞLU	8	386890 Emine Sude Toker 386891 Dilruba Salihoğlu 386892 Ahmet İleri 386893 Naile Bora 386894 Oğuzhan İlhan 386895 Serap Serah Kantarcı 386896 Eda Can 386897 Mürşide Mutlu
B(-1)	Arş. Gör. Dr. Yeter KURT	KORONER YBÜ Gülden Keleş	4	386898 Nisanur Öge 386900 Uğurcan Babuşcu 386901 Hatice Atak 386902 Sedef Kavuncu
B zemin		KEMOTERAPİ ÜNİTESİ Zehra Hanım	5	386903 Saliha Genç 386904 Şeyda Arslan 386906 Gül Palalı 386907 Batuhan Akarpat 386908 Abdulkadir Yurduseven
B zemin		KBB Zuhal Algan Kurtoğlu	6	386909 Elif Gökceğöz 386910 Şeyma Doğan 386911 İrem Zurnacı 386912 Mücahit Kesici 386913 Duygu Serdar 386914 Seda Tunç
B-1		KARDİYOLOJİ Reyhan Hekimoğlu	5	386915 Saadet Kutlu 386916 Ahmet Boylan 386917 Ahmet İnceuzun 386919 Buket İpek 386920 Furkan Can Eryıldız
B-1		KALP DAMAR CERRAHİ Aylin YÜKSEL	5	386922 Gizem Can 386923 Fatma Gül Delibaşo 386924 Büşra Bayraktar 386925 Fatih Küçük 386926 Gülcan Bilgin
B-2		ÜROLOJİ Fatma Kanca	6	386928 Zeynep Çimşit 386929 Sultan Harlar 386930 Seda Çakmak 386931 Fatma Sude Özcan 386932 Yaren Halezeroğlu 386933 İlker Şahin
B-3		ORTOPEDİ Gülgün Ayan	6	386935 Samet Eroğlu 386936 Pınar Budak

				386937 Gülnur Örel 386938 Hande Nur Karacagil 386939 Nimet Duman 386940 Ömer Karaman
B-4		BEYİN CERRAHI Ayşe Zaman Gürdal	6	386941 Şaziye Salman 386943 Fatma Akbaş 386944 Elif Yaren Bozova 386945 Merve Nur Alkan 386947 Damla Nur Tonyaloğlu 386948 Yağmur Özdemir
B-5		NÖROLOJİ Ömrü Nisa Sarıgan	5	386949 Yasemin Bulut 386951 Gizem Muhan 386952 Dilek Sökmek 386953 Hakan Ayeş 386954 Betül Aydın
B-5 Arş. Gör. Dr. Yeter KURT		GÖĞÜS CERRAHI Melek Yusufoglu	5	386955 Neriman Baylar 386956 Sefanur Bölük 386957 Nihal Bir 386958 Şeymanur Bulut 386959 Hayriye Sultan Baş
B-Z	Arş. Gör. Dr. Betül BAYRAK	ERİŞKİN ACİL Sevinç Demir	9	386960 Seher Ekinci 386961 Vedat Yiğit 386962 Bünyamin Yaşar 386963 Esra Talay 386965 Gönül Yağmur Ergün 386966 Sefa Yurteri 386967 Onurcan Karlıklı 386968 Yaren Köstereli 386969 Feyza Demirci
B-Z		ÇOCUK ACİL Ayşe Ayaz	5	390214 Mehmet Kasım 391126 Ebubekir Arpag 391130 Sibel Çektir 386878 Feride Nağaç 391136 Doğan Taş
B-1		YANIK MERKEZİ Asiye Akkan Erol	5	391137 Cansu Saltan 391139 Sümeyra Aişe Bütüner 391140 Caner Sungur 391386 Gurbanjemal Soyunova 391390 Esmenur Kırmızıyüz
B-3		ANESTEZİ YBÜ Hübeyda Hanım	4	400482 Semanur Gümrükçü 400983 Merve Turhan 407445 Betül Ülkü Genç 407513 Zeynep Hacıömeroğlu
B-3		ANESTEZİ YBÜ 2 Ülkü Hanım	4	407685 Selami Yaşar 407728 Emrehan Hamarat 412405 Bektaş Çakin 389445 Tuğçe Duman
B-2		AMELİYATHANE	4	386970 Ramazan Çakı 386971 Kader Yıldız 386853 Mustafa Erdem Kanık 390675 Maryam Rouhandeh

Öğrenciler 1-8-15-22-29 Aralık 2021 ve 5 Ocak 2022 Çarşamba günleri uygulama yapacaklardır.

*Öğrenciler her uygulama gününde 4 öğrenci olmak üzere ped. polk. (gastro+kemoterapi+günübirlik)'de rotasyon yapabileceklerdir.

(EK. 2)
KTÜ SAĞLIK BİLİMLERİ FAKÜLTESİ HEMŞİRELİK BÖLÜMÜ
HEMŞİRELİKTE YÖNETİM DERSİ UYGULAMA DEĞERLENDİRME FORMU

FOTOĞRAF

Adı - Soyadı :
Öğrenci No :
Uygulama Alanı :

Tarih:

KİŞİSEL ÖZELLİKLER	İyi	Orta	Zayıf
▪ Güvenilir ve Dürüst olma	2	1	0
▪ Sorumluluk alma	2	1	0
▪ İşbirliği yapma, bilgilerini paylaşma	2	1	0
▪ Saygılı olma	2	1	0
▪ Öz güven	2	1	0
▪ Tutarlı ve kararlı olma	2	1	0
▪ Rehberlik ve eleştiriye açık olma	2	1	0
▪ Adaletli olma	2	1	0
▪ Geliş ve gidiş saatlerine uyum	2	1	0
▪ Genel görünüm - üniforma uygun giyinme ve davranma	2	1	0
TOPLAM	20 PUAN		

YÖNETSEL - MESLEKİ ÖZELLİKLER	Çok Yeterli	Yeterli	Orta	Biraz Yeterli	Yetersiz
▪ Hemşirelik hizmetleri yönetimi ile ilgili bilgisi	4	3	2	1	0
▪ Hemşirelik hizmetleri ile ilgili plan/planlama yapabilmesi (ör: çalışma programı yapma.)	4	3	2	1	0
▪ İşleri ve grup çalışmalarını organize edebilmesi, işbölümü yapabilmesi	4	3	2	1	0
▪ Liderlik edebilmesi (etkileme, yönlendirme, risk alma, girişimci olma vb.)	4	3	2	1	0
▪ Yasa, yönetmelikler ve etik ilkeler hakkında bilgisi ve kullanabilme becerisi	4	3	2	1	0
▪ Hemşirelikle ilgili sorunları ve konuları saptayabilmesi, uygun çözüm önerileri getirebilmesi, değişimi gerçekleştirmede istekliliği ve becerisi	4	3	2	1	0
▪ Yönetici hemşire, eğitim hemşiresi ve diğer sağlık ekibi üyeleri ile profesyonel ilişki kurabilmesi, işbirliği ve etkili iletişimi	4	3	2	1	0
▪ Hasta, ailesi ile etkili iletişim kurabilmesi, işbirliği yapabilmesi ve hastanın haklarını gözetebilmesi	4	3	2	1	0
▪ Kendini, grubunu ifade edebilmesi, etkili konuşabilmesi ve dinleyebilmesi	4	3	2	1	0
▪ Hemşirelikle, hasta ile ilgili veri toplaması, kayıt tutması ve raporlaması	4	3	2	1	0
▪ Ünitinin işbirliği yaptığı destek hizmetleri (teknik, temizlik, diyet vb.) kullanabilmesi	4	3	2	1	0
▪ Kendini, grubunu ve diğer sağlık ekibi üyelerini motive edebilmesi becerisi	4	3	2	1	0
▪ Stres ve kriz durumlarıyla başa çıkabilmesi	4	3	2	1	0
▪ Zamanı etkin ve verimli kullanabilmesi	4	3	2	1	0
▪ Bir toplantıyı (eğitsel, sosyal vb.) yönetebilmesi	4	3	2	1	0
▪ Ortama ve uygulamalara eleştirel gözle bakabilmesi, çatışmaların çözümüne uygun öneri getirebilmesi	4	3	2	1	0
▪ Tüm kaynakları (araç-gereç, enerji vb.) ekonomik kullanabilmesi	4	3	2	1	0
▪ İşler, bölümler ve kişiler arasında koordinasyonu sağlayabilmesi	4	3	2	1	0
▪ Hasta/sağlık ekibi için güvenlik önlemlerini alabilmesi (Ör: Enfeksiyon vb)	4	3	2	1	0
▪ Performans, sicil değerlendirmeleri hakkında bilgisi, bir meslektaşının performansını değerlendirmedeki yeterliliği ve becerisi	4	3	2	1	0
TOPLAM	80 Puan				
GENEL TOPLAM	100 Puan				

*Servis sorumlu hemşiresi veya vekili tarafından doldurulacaktır.

Düşünceler ve Öneriler:

Servis / Ünite Sorumlu Hemşiresi
İMZA

Sorumlu Öğretim Elemanı
İMZA

(EK. 4)

İŞ ANALİZİ FAALİYET LİSTESİ

Analizi Edilen: Ünvanı: Servisi: Analizi Yapan: Süre:	Faaliyet listesini oluşturduğunuz hemşirenin aşağıda listeleyeceğinin görevlerinin (faaliyetlerden) süresini, günde kaç kez yaptığınızı, haftalık, aylık ve yıllık faaliyetlerinizi yazınız. Bu listede yer almayan fakat sizin gözlemlediğiniz faaliyetleri lütfen listeye yazıp sıklığını yazınız.				
FAALİYETLER (Tanı- teşhis, tedavi, bakım, yönetim, eğitim, araştırma ,vs.)	SÜRESİ	HER GÜN	HER HAFTA	HER AY	HER YIL
1. Tanı- teşhis,tedavi ve bakıma yönelik faaliyetler					
2. Yönetim ile ilgili faaliyetler					
3. Eğitim ile ilgili faaliyetler					
4. Araştırma ile ilgili faaliyetler					
5. Diğer faaliyetler (Ör: Destek Hizmetler vb.)					

Ek-2. Öğrencilerin Hemşirelikte Yönetim Dersini, Uygulamalarını ve Uygulama Alanlarını Değerlendirme Formları

KTÜ SAĞLIK BİLİMLERİ FAKÜLTESİ

ÖĞRENCİ MEMNUNİYET ANKETİ

Aşağıda yer alan ifadelerin her birini değerlendiriniz.

KATILIM DERECEZİ:

(1) Katılmıyorum

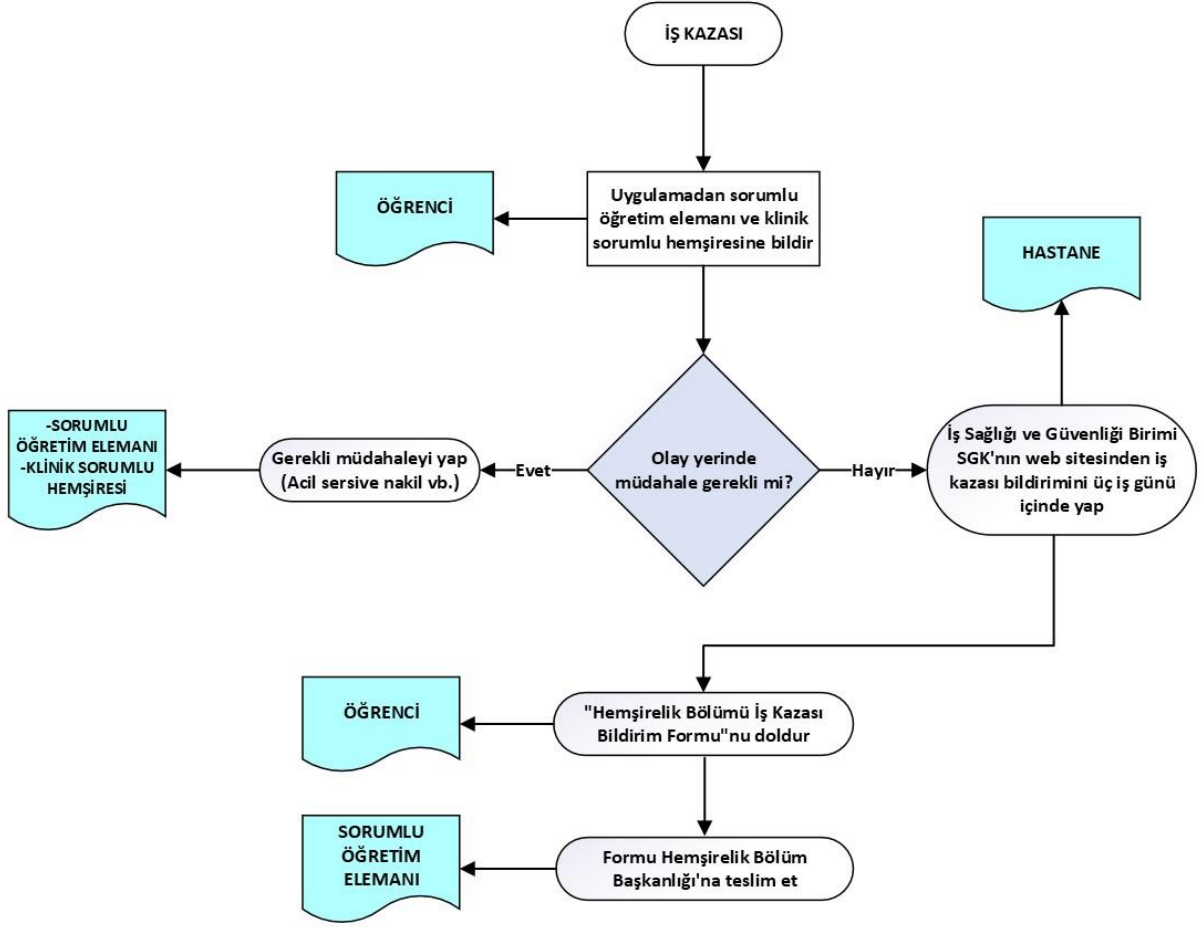
(2) Kararsızım

(3) Katılıyorum

KURAMSAL DERS	Katılıyorum	Kararsızım	Katılmıyorum
Derslere ayrılan süre yeterliydi.			
Derslerin anlatımı açık ve anlaşılırdı.			
Derslerin içeriği yeterliydi.			
Konular birbirini tamamlar nitelikteydi.			
Derslerde farklı eğitim teknikleri kullanıldı (vaka çalışması, beyin fırtınası, rol play, simülasyon vb)			
Derslere aktif olarak katılma olanağı buldum			
Ders planı dönem başında öğrencilere verildi.			
Ders sırasında ve sonrasında tartışma için yeterli vakit ayrıldı.			
Ders kitapları ve kaynakları yeterliydi.			
Sağlık hukuku ve mevzuatı konuları mesleki gelişimime önemli katkıda bulundu.			
DERSİN SORUMLU ÖĞRETİM ELEMANI/ELEMANLARI			
Öğretim elemanı kendine ayrılan sürede dersine başladı ve bitirdi			
Öğretim elemanı dersin amaç ve hedeflerini açıkladı			
Öğretim elemanı dersin amaç ve hedeflerine uygun ders anlattı			
Öğretim elemanı ders konularını örnek vaka ve olaylarla ilişkilendirdi.			
Öğretim elemanı dersin işlenişinde farklı sunum teknikleri kullandı (video, rol-play vb.)			
Öğretim elemanı ders süresince derse olan ilgiyi sürdürebildi.			
Öğretim elemanlarına ders saati dışında da ulaşılabilirdi.			
SINAV/ ÖDEV/SEMİNER DEĞERLENDİRİLMESİ			
Sınav ortamı sınava uygun şekilde düzenlenmişti			
Sınav/ Ödev/Seminer derste öğrendiklerimizi kapsar nitelikteydi			
Sınav soruları açık ve anlaşılırdı			
Sınav/ Ödev/Seminer için verilen süre yeterliydi.			

Sınavlardan sonra sınav sonucu ve cevaplar ile ilgili geri bildirim yapıldı			
Sınavlar güvenli bir ortamda(kopya vb) yapıldı			
DERSE BAĞLI UYGULAMA			
Derse bağlı uygulama planı vardı ve buna uyum gösterildi			
Derse bağlı uygulama için ayrılan süre yeterliydi.			
Derslerde öğrendiğim teorik bilgi ile derse bağlı uygulama arasında ilişki kurabildim.			
Derse bağlı uygulamalarda eğitim aktiviteleri (vaka analizi, hasta bakımı vb) öğrenim hedefleri ile uyumlu idi.			
Derse bağlı uygulama bana mesleki özgüven kazandırdı			
Farklı sağlık kurumlarının işleyiş ve özelliklerini öğrendim.			
Derse bağlı uygulama,sağlıklı/hasta birey-yakınları ve sağlık çalışanları ile etkili iletişim kurma becerisi kazandırdı.			
Derse bağlı uygulama mesleki ve etik sorumluluk bilinci kazanmamı sağladı.			
Derse bağlı uygulamada gereksiz işlemler/ işler yaptırıldı.			
Uygulama alanı teorik bilgilerimi kullanma ve geliştirmeme katkı sağladı.			
Uygulama alanı psikomotor becerilerimi geliştirmeme katkı sağladı.			
Seminer/ vaka tartışması için ayrılan süre yeterliydi.			
Seminer/ vaka tartışması kuramsal ve uygulama becerilerime katkı sağladı.			
Derse bağlı uygulama ekip çalışması becerisi kazandırdı.			
Derse bağlı uygulama sağlık yönetimi konularında mesleki gelişimime katkı sağladı			
Derse bağlı uygulamalarda değerlendirmeler objektifti.			
Derse bağlı uygulama süresince öğretim elemanlarına ulaşabilme olanağı buldum.			
Derse bağlı uygulamalarda herkese eşit olanak sağlandı			
<i>Derse bağlı uygulama ortamı;</i>			
Hasta bakımı için yeterli araç gereç vardı.			
Öğrenci başına düşen hasta sayısı yeterliydi.			
Seminer odası vardı/Vaka tartışması için uygun ortam sağlandı.			
Derse bağlı uygulama yeri dersin hedefleri ile uyumluydu.			
Uygulama ortamı fiziksel özellikler açısından güvenliydi.			
Dinlenebilecek uygun ortam vardı.			
Yemek yeme ortamı bulabildim			
Tuvalet gereksinimi için uygun ortam vardı			
Üniformamı giyebileceğim uygun ortam bulabildim.			

Ek-3. Hemşirelik Bölümü İş Kazası Bildirim Algoritması



Ek-4. Hemşirelik Bölümü İş Kazası Bildirim Formu

**KARADENİZ TEKNİK
ÜNİVERSİTESİ
SAĞLIK BİLİMLERİ FAKÜLTESİ
HEMŞİRELİK BÖLÜMÜ
İŞ KAZASI BİLDİRİM FORMU**

Öğrencinin	
Adı-Soyadı	
Öğrenci Numarası	
Cep Telefonu	
İmza	
Öğrencinin Yakınının	
Adı-Soyadı	
Cep Telefonu	
İş Kazasına İlişkin	
Olay Tarihi/Saati	
Olay yeri	
Kurum	
Klinik/Saha	
Olayın Meydana Geliş Biçimi	
Olay sonrası yapılanlar	<ul style="list-style-type: none">.. Yıkama.. Pansuman.. Acil serviste gözetim.. Enfeksiyon polikliniği.. Diğer.....
Varsa Olayın Şahidi	
Adı-Soyadı	
Cep Telefonu	
İmza	
Dersin adı:	
Sorumlu öğretim elemanı/elemanları:	
Ad-Soyad:	Ad-Soyad:
İmza	İmza

KARADENİZ TEKNİK ÜNİVERSİTESİ
SAĞLIK BİLİMLERİ FAKÜLTESİ
STAJ/DERSE BAĞLI UYGULAMA KOMİSYONU YÖNERGESİ

BİRİNCİ BÖLÜM

Amaç, Kapsam, Dayanak ve Tanımlar

Amaç ve kapsam

MADDE 1 – (1) Bu Yönerge, Karadeniz Teknik Üniversitesi (KTÜ) Sağlık Bilimleri Fakültesi Staj/Derse Bağlı Uygulama Komisyonunun çalışma usul ve esaslarını belirler.

MADDE 2 – (1) Bu Yönerge, Karadeniz Teknik Üniversitesi Sağlık Bilimleri Fakültesi Staj/Derse Bağlı Uygulama Komisyonunun çalışma ilke ve esasları ile görev ve sorumluluklarına ilişkin hükümleri kapsar.

Dayanak

MADDE 3 – (1) Bu Yönerge, Karadeniz Teknik Üniversitesi Önlisans ve Lisans Eğitim-Öğretim Yönetmeliği ile Karadeniz Teknik Üniversitesi Sağlık Bilimleri Fakültesi Lisans Eğitim-Öğretim Sınav Değerlendirme ve Öğrenci İşleri Yönetmeliği uyarınca hazırlanmıştır.

Tanımlar

MADDE 4 – (1) Bu Yönergede geçen;

- a) **Üniversite:** Karadeniz Teknik Üniversitesi (KTÜ),
- b) **Fakülte:** Sağlık Bilimleri Fakültesini,
- c) **Fakülte Kurulu:** KTÜ Sağlık Bilimleri Fakültesi Fakülte Kurulunu,
- ç) **Dekan:** Sağlık Bilimleri Fakültesi Dekanını,
- d) **Bölüm Başkanı:** Sağlık Bilimleri Fakültesi ilgili Bölüm Başkanını,
- e) **Başkan:** Staj/Derse Bağlı Uygulama Komisyon Başkanını,
- f) **Komisyon:** Staj/Derse Bağlı Uygulama Komisyonunu,
- g) **Staj/Derse Bağlı Uygulama Sorumlusu:** Staj/derse bağlı uygulamanın yürütülmesinden sorumlu öğretim elemanı,
- ğ) **Staj/Derse Bağlı Uygulama:** Öğretim elemanı gözetim ve denetiminde sağlık kurumlarının ilgili birimlerinde yapılan uygulamayı,
- h) **Öğrenci Temsilcisi:** Sınıf temsilcilerinin kendi aralarından seçtikleri öğrenciyi ifade eder.

İKİNCİ BÖLÜM

Komisyon Yapısı, Çalışma İlkeleri ve Görevleri

Staj/Derse Bağlı Uygulama Komisyonunun yapısı ve çalışma ilkeleri

MADDE 5 - (1) Komisyon, Fakülte öğretim elemanları arasından Dekan tarafından görevlendirilen bir başkan ve her anabilim dalını temsil eden (staj/derse bağlı uygulama sorumluları) 10 öğretim elemanı ile iki Öğrenci Temsilcisinden oluşur.

(2) Komisyon, gündem oluştuğunda veya her yarıyılıda en az bir kez Komisyon Başkanının davetiyle ve üye sayısının yarısından bir fazlası ile toplanır, salt çoğunlukla karar alır. Oyların eşit çıkması durumunda Komisyon Başkanının oy kullandığı tarafın görüşleri kabul edilir. Toplantıya Komisyon Başkanı, başkanlık eder. Başkanın olmadığı zamanlarda Başkanın görevlendirdiği bir öğretim elemanı Komisyona başkanlık eder.

(3) Komisyon üyelerinin görev süresi iki yıldır. Yeni üye belirlenmesi veya görev süresinin uzatımı Dekan tarafından yapılır. Bir takvim yılı içinde, izinsiz veya mazeretsiz olarak iki toplantıya katılmayan üye/üyeler hakkında Dekanlık bilgilendirilir.

Staj/Derse Baęlı Uygulama Komisyonunun grevleri

MADDE 6 – (1) Staj/Derse Baęlı Uygulama Komisyonu ařaęıda belirtilen grevleri yerine getirir:

- a) Fakltenin Staj/Derse Baęlı Uygulama Komisyon Ynergesini hazırlar.
- b) ęrencilerin uygulama yapacakları kurumları her yarıyıl ncesinde belirleyerek ilgili blm başkanlıęına sunar.
- c) Staj/derse baęlı uygulama tarafları (Saęlık, Kltr ve Spor Daire Başkanlıęı, SGK, İl Saęlık Mdrlę, hastaneler) ile Faklte arasında koordinasyon ve iřbirlięini saęlar.
- ç) ęrencilerin sigorta iřlemlerinin yrtlmesi, periyodik muayenelerinin yapılması ve iř bařı eęitimi konularında blmlere rehberlik eder.
- d) Staj/derse baęlı uygulama alanlarında geliřebilecek sorunlara iliřkin çzm nerilerini ilgili blmle paylařır.
- e) Her dnem sonunda staj/derse baęlı uygulamanın yrtlmesi ile ilgili ęrenci/ęretim elemanlarından gelen geri bildirimleri deęerlendirir.
- f) Komisyon, ihtiyaçlara gre ynergenin gncellenmesini teklif eder.
- g) Komisyon kapsamında dekanlıkça verilen dięer grevleri yapar.
- ę) Komisyon, yapılan deęerlendirmeleri ve sonuçları bir rapor halinde ilgili blm başkanlıęı ile Dekanlıkta sunar.

Staj/Derse Baęlı Uygulama Komisyon Başkanı ve grevleri

MADDE 7 – (1) Komisyon Başkanı, Dekan tarafından Fakltenin ęretim yeleri arasından iki yıllık sre iin grevlendirilir. Başkan, grevlerini yerine getirirken Dekana karřı sorumludur. Grev sresi sona eren Başkan tekrar grevlendirilebilir.

(2) Komisyon Başkanı ařaęıda belirtilen grevleri yerine getirir:

- a) Başkan, yılda en az iki kez olmak zere komisyonu toplar ve Komisyona başkanlık eder.
- a) Başkan, Komisyonun madde 6'da belirtilen grevleri kapsamındaki ykmllklerini aksatmadan yrtr.

NC BLM

Genel Hkmler, Yrrlk ve Yrtme

MADDE 8 – (1) Bu Ynergede yer almayan hususlar hakkında Yksekęretim Kurulu ve Karadeniz Teknik niversitesi tarafından yayınlanan ynetmeliklerin hkmleri ile Staj/Derse Baęlı Uygulama Komisyonunun nerileri doęrultusunda Fakltenin ilgili kurulları tarafından alınan kararlar uygulanır.

Yrrlk

MADDE 9 – (1) Bu Ynerge, Faklte Kurulu Kararı ile kabul edildięi tarihten itibaren yrrlęe girer.

Yrtme

MADDE 10 – (1) Bu Ynerge hkmlerini Dekan yrtr.