

Araştırma Üniversitesi

KARADENİZ
TEKNİK ÜNİVERSİTESİ
Sağlık Hizmetleri
Meslek Yüksekokulu

SHMYO

KTÜ SAĞLIK HİZMETLERİ MESLEK YÜKSEKOKULU

2023-2024 AKADEMİK YILI
ORYANTASYON PROGRAMI

Web adresimiz: <https://www.ktu.edu.tr/shmyo>

Öğr. Gör. Dr. Şahi Nur KALKIŞIM

Tarih: 10 EKİM 2023, SALI
Saat: 14:00 - 16:00
Yer: TEAMS Toplantısı

Ailemize yeni katılan siz öğrencilerimiz için hazırlanan oryantasyon programımız (uyum ve tanıtım günleri) başlıyor.

Yaşam boyu öğrenmeyi destekleyen KTÜ SHMYO olarak; Öğrencilik yaşamınız boyunca sizlerle doğrudan en çok temas edecek ve kendilerinden sürekli destek göreceğiniz Akademik ve idari birimlerimize ilgi detaylı bilgilendirmelerden oluşan sunum dosyaları ve videoları da sayfamızdan takip edebilirsiniz.

Ankete
Giriş



Program Tarihi ve Saati:
10 Ekim 2023, Salı / 14:00-16:00

Program Yeri:
Microsoft Teams Sanal Sınıfı

ktu.edu.tr/shmyo

Programa
Giriş



❑ ÖĞRENCİ BİLGİ SİSTEMİ

- Öğrenci kimlik kartı / BYS paneli
- SHMYO Web Sitesi Öğrenci Paneli

❑ EĞİTİM ÖĞRETİM

- Akademik Takvim, Ölçme Değerlendirme, Danışmanlık
- Staj süreci

❑ KTÜ SAĞLIK, SOSYAL, SPOR VE KÜLTÜREL İMKANLARI

PROGRAM AKIŞI

❑ GİRİŞ

- KTÜ/SHMYO Tarihçe ve Tanıtımı-Konum
- SHMYO Misyon, Vizyon ve Değerlerimiz
- SHMYO Organizasyon Şeması
- Tıbbi Hizmetler Ve Teknikler Bölümü/ Programlar





Rektörümüz;
Prof. Dr. Hamdullah ÇUVALCI



KTÜ Rektörlüğü tarafından;

- ▶ Üniversitemize yeni kayıt yaptıran, yatay geçişle gelen öğrencilerimize; Üniversitemizin tarihçesi, amaç ve hedefleri, birimleri, öğrencilerimizin kayıt süreçleri, eğitim-öğretim süreci, Üniversitemizde öğrencilerimize ilişkin bilgi sistemleri, Üniversitemizin sosyal, kültürel, spor ve sağlık imkanları ile öğrencilerimizin destek alabilecekleri birimlere ilişkin bilgiler verilmesi amacıyla "Öğrenci Oryantasyon Kitabı" hazırlanmıştır.



- ▶ [KTÜ Oryantasyon Kitabı](#)

- ▶ KTÜ Web Adresi:
<https://www.ktu.edu.tr/>

TARİHÇE VE TANITIM

► Karadeniz Teknik Üniversitesi (KTÜ);



- Trabzon Milletvekili Mustafa Reşit Tarakçıoğlu ve 28 arkadaşının verdiği teklifin, TBMM’de 20 Mayıs 1955 tarih ve 6594 sayılı kanunla kabul edilmesi ile kurulmuş olan İstanbul ve Ankara illeri dışında kurulan ilk üniversitedir.
- Kuruluşundan yaklaşık sekiz yıl sonra, 19 Eylül 1963 tarihinde kurulmuştur.

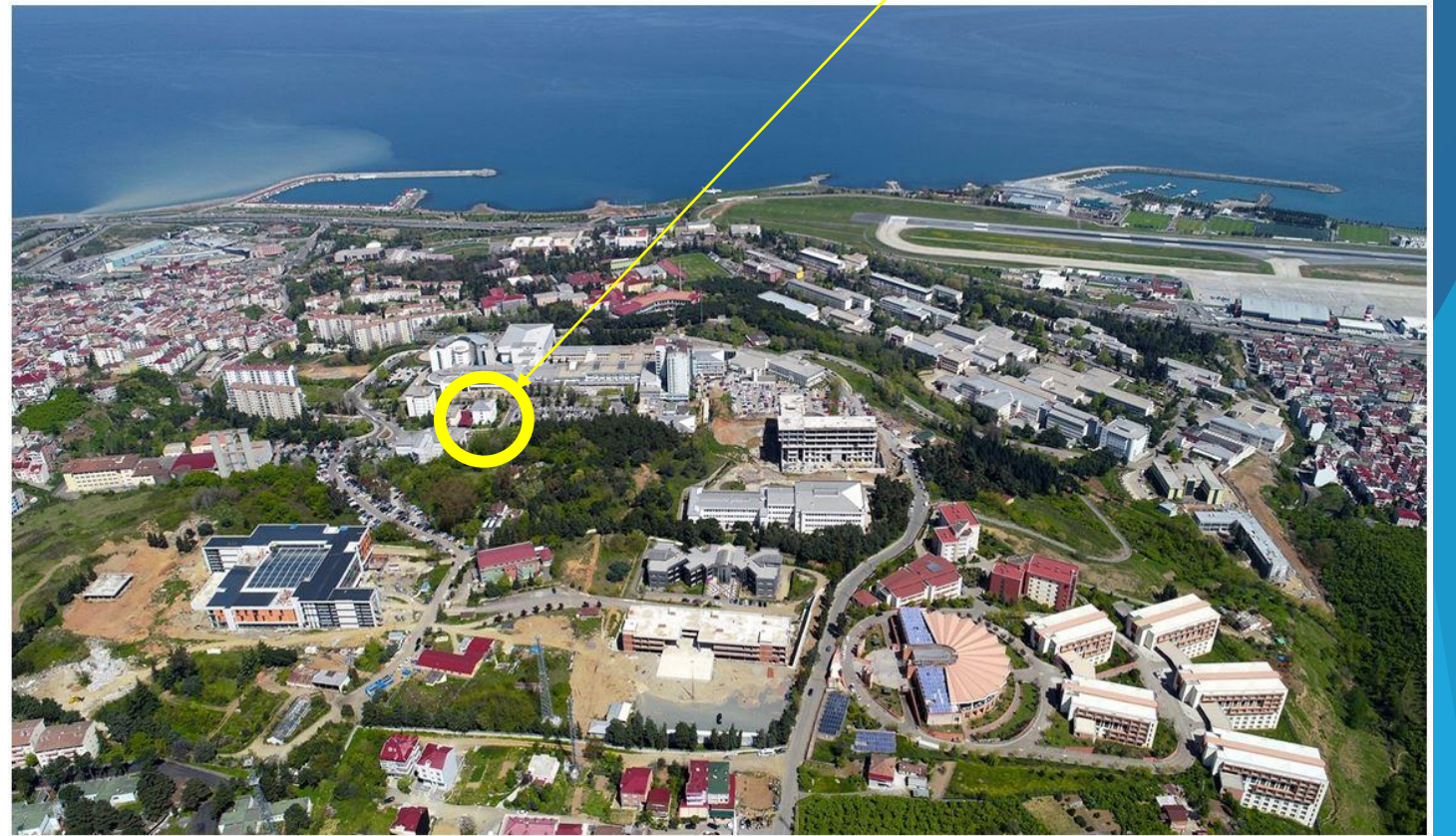
► Sağlık Hizmetleri Meslek Yüksekokulu (SHMYO);



- YÖK Başkanlığının 13.12.1989 tarih ve BÖ/0706002/3648-266143 sayılı yazısı ve Yükseköğretim Kurulunun 25.11.1989 toplantısında Karadeniz Teknik Üniversitesi Rektörlüğüne bağlı olarak 2547 sayılı Kanun ve 2880 sayılı Kanunda yapılan değişikliğin 7/b-2 maddesi uyarınca kurulmuştur.

KTÜ ve SHMYO KONUM;

- ▶ Sağlık Hizmetleri Meslek Yüksekokulu, Karadeniz Teknik Üniversitesi merkez Kanuni Kampüsünde Tıp Fakültesi ile aynı yerleşkede bulunmaktadır.
- ▶ Bu durum, öğrencilerin kampüs bünyesinde yer alan yurt, yemekhane, kütüphane, spor salonu, mediko-sosyal ve diğer sosyal kültürel birimlerden ve faaliyetlerden kolayca yararlanmalarına olanak sağlamaktadır.



Sağlık Hizmetleri Meslek Yüksek Okulu (SHMYO)



Misyon:

- ▶ Sağlık alanında uluslararası mesleki ölçütlere uygun olarak hazırlanmış eğitim programları aracılığıyla bilimsel, teknolojik, çağdaş değerler doğrultusunda, üstün mesleki bilgi ve beceri ile donatılmış, topluma faydalı kalifiye teknik elemanların yetişmesini sağlayarak, ülkemiz sağlık hizmetlerinin gelişmesi ve güçlenmesine katkıda bulunmaktadır.

Vizyon:

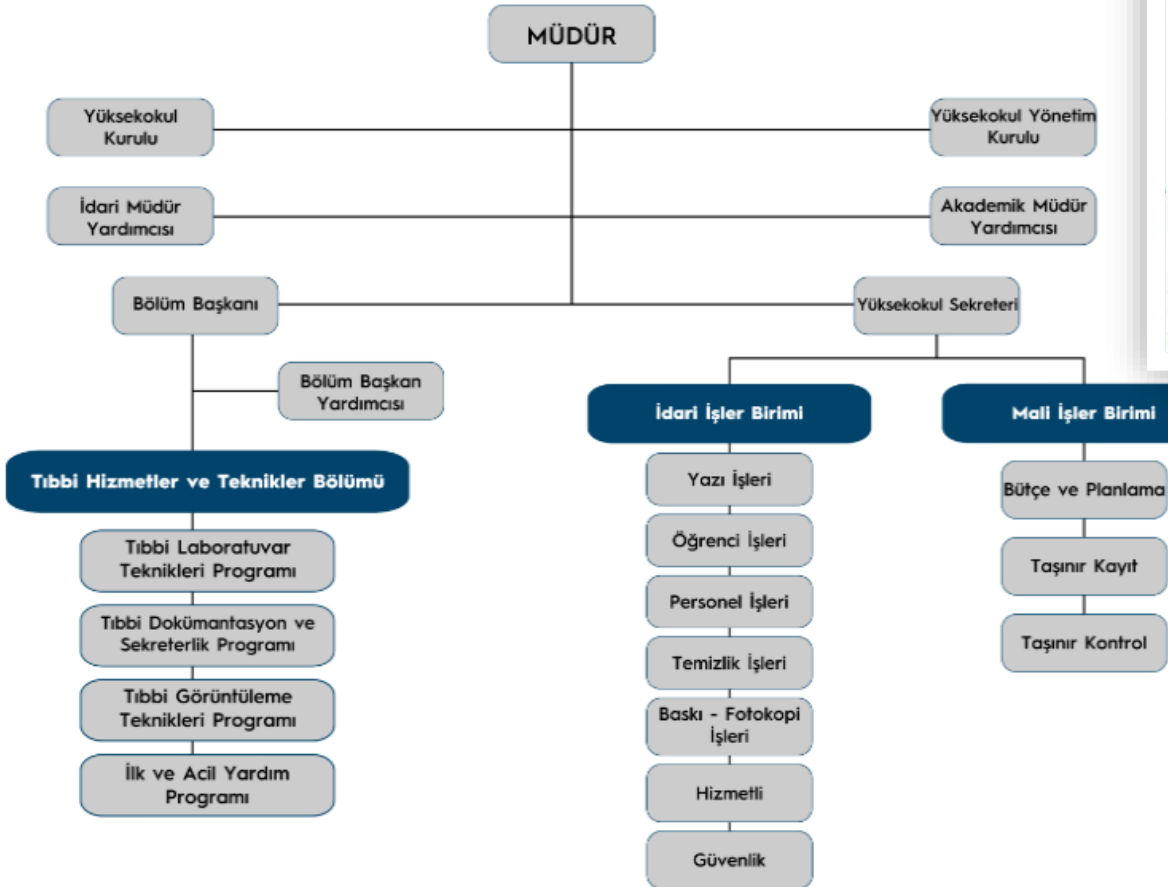
- ▶ Çağın gereklerine uygun olarak sağlık sektörünün ihtiyaç duyduğu üst düzey mesleki bilgi ve beceriye sahip sağlık teknikerlerinin yetiştirilmesinde tercih edilen, verdiği eğitim ve uyguladığı girişimci, yenilikçi eğitim-öğretim yaklaşımıyla model oluşturan, alanında ulusal ve uluslararası düzeyde yükseköğretim kalitesine sahip saygın bir eğitim kurumu olmaktadır.

Değerlerimiz:

- ▶ Türkiye Cumhuriyeti'nin Temel Değerlerine Bağlılık
- ▶ Temel Hak ve Hürriyetlere Saygı
- ▶ Evrensellik ve Bilimsellik
- ▶ Kalite ve Süreklilik
- ▶ Kurumsal Aidiyet
- ▶ Bilimsel Ahlak ve Liyakat
- ▶ Saydamlık ve Katılımcılık
- ▶ Görev Bilinci ve Sorumluluk
- ▶ Bilgi Toplumuna Önderlik
- ▶ Hoşgörü ve Alçak Gönüllülük
- ▶ Öğrenci Merkezli Yönetim Anlayışı
- ▶ Toplumsal Sorunlara Duyarlılık

SHMYO ORGANİZASYON ŞEMASI

Akademik ve İdari Birimler



PROF. DR. SEVDEGÜL AYDIN MÜNGAN

SAĞLIK HİZMETLERİ MESLEK
YÜKSEKOKULU MESLEK
YÜKSEKOKULU MÜDÜRÜ



ÖĞR. GÖR. FUNDA AKER ATASOY

MESLEK YÜKSEKOKULU
MÜDÜR YARDIMCISI



DR. ÖĞR. ÜYESİ ÖZLEM KANBER UZUN

MESLEK YÜKSEKOKULU
MÜDÜR YARDIMCISI



MEHTAP KELEŞ VURAL

YÜKSEKOKUL SEKRETERİ

► **TIBBİ HİZMETLER VE TEKNİKLER BÖLÜM BAŞKANI**

► **PROF. DR. NURHAN GÜMRÜKÇÜOĞLU**

► Bölüm Başkan Yardımcısı : **ÖĞR. GÖR. TUBA ÖZDEMİR**

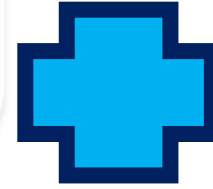


SHMYO

TIBBİ HİZMETLER VE TEKNİKLER BÖLÜMÜ

PROGRAMLAR

- ▶ Tıbbi Laboratuvar Teknikleri
- ▶ Tıbbi Görüntüleme Teknikleri
- ▶ Tıbbi Dokümantasyon ve Sekreterlik
- ▶ İlk ve Acil Yardım



Karadeniz Teknik Üniversitesi (KTÜ) 2023 SHMYO Ön lisans Programları Taban Puanları ve Sıralama



Üniversite Adı	Bölümün Adı	Taban Puanı	Sıralama	Puan Türü	Yerl./Kont.
KARADENİZ TEKNİK ÜNİVERSİTESİ (TRABZON) (DEVLET)	İlk ve Acil Yardım	349,10955	400203	TYT	70/70
KARADENİZ TEKNİK ÜNİVERSİTESİ (TRABZON) (DEVLET)	Tıbbi Görüntüleme Teknikleri	328,14216	540494	TYT	70/70
KARADENİZ TEKNİK ÜNİVERSİTESİ (TRABZON) (DEVLET)	Tıbbi Laboratuvar Teknikleri	319,11995	614408	TYT	72/70
KARADENİZ TEKNİK ÜNİVERSİTESİ (TRABZON) (DEVLET)	Tıbbi Dokümantasyon ve Sekreterlik	310,81516	689731	TYT	66/65

TIBBİ HİZMETLER VE TEKNİKLER BÖLÜMÜ

Tıbbi Laboratuvar Teknikleri Programı

Sağlık Hizmetleri Meslek Yüksek Okulu bünyesindeki Tıbbi Laboratuvar Teknikleri Programında 1989-1990 Eğitim-Öğretim yılında eğitim öğretime başlanmıştır. 2009 yılında programın adı Tıbbi Laboratuvar Teknikleri olarak değiştirildi.

KTÜ SAĞLIK HİZMETLERİ MESLEK YÜKSEKOKULU
TIBBİ HİZMETLER VE TEKNİKLER BÖLÜMÜ
TIBBİ LABORATUVAR TEKNİKLERİ PROGRAMI DERS TABLOSU
(2022-2023 Eğitim - Öğretim Yılı Güz Döneminden İtibaren)

1. Yıl					
Kodu	Ders Adı	ECTS	D+U+L	Z/S	Dili
Güz Dönemi					
AITB1001	Atatürk İlkeleri ve İnkılap Tarihi - I	2	2+0+0	Zorunlu	Türkçe
TDB1001	Türk Dili - I	2	2+0+0	Zorunlu	Türkçe
YDB1001	İngilizce - I	3	3+0+0	Zorunlu	İngilizce
TLAB1017	Fizyoloji	4	3+0+0	Zorunlu	Türkçe
TLAB1019	Laboratuvar Aletleri	4	3+0+0	Zorunlu	Türkçe
TLAB1021	Tıbbi Mikrobiyoloji - I	5	3+0+0	Zorunlu	Türkçe
TLAB1013	Laboratuvar Kimyası	5	3+0+0	Zorunlu	Türkçe
TLAB1023	Anatomi	5	3+0+0	Zorunlu	Türkçe
Güz Dönemi Toplamı		30	22+0+0		
Bahar Dönemi					
AITB1000	Atatürk İlkeleri ve İnkılap Tarihi - II	2	2+0+0	Zorunlu	Türkçe
TDB1000	Türk Dili - II	2	2+0+0	Zorunlu	Türkçe
YDB1004	İngilizce - II	2	2+0+0	Zorunlu	İngilizce
TLAB1054	Temel Biyokimya	5	4+0+0	Zorunlu	Türkçe
TLAB1056	Tıbbi Mikrobiyoloji - II	6	4+0+0	Zorunlu	Türkçe
TLAB1058	Tıbbi Biyoloji ve Genetik	5	4+0+0	Zorunlu	Türkçe
TLAB1060	İş Sağlığı ve Güvenliği	3	2+0+0	Zorunlu	Türkçe
TLAB1062	Doku Tipleme ve Hematoloji Uygulamaları	5	3+0+0	Zorunlu	Türkçe
Bahar Dönemi Toplamı		30	23+0+0		
YIL TOPLAMI		60	45+0+0		

2. Yıl					
Kodu	Ders Adı	ECTS	D+U+L	Z/S	Dili
Güz Dönemi					
TLAB2061	Tıbbi Mikrobiyoloji - III	3	3+0+0	Zorunlu	Türkçe
TLAB2063	İşletmede Mesleki Eğitim - I	10	0+16+0	Zorunlu	Türkçe
TLAB2065	Hormon Biyokimyası	3	3+0+0	Zorunlu	Türkçe
TLAB2067	Klinik Biyokimya	3	3+0+0	Zorunlu	Türkçe
	Teknik Seçmeli	3	2+0+0	Seçmeli	Türkçe
	Kültür Seçmeli	3	2+0+0	Seçmeli	Türkçe
TLAB2069	Yaz Stajı	5	0+2+0	Zorunlu	Türkçe
Seçmeli Dersler					
TLAB2071	Bilişim Teknolojileri (Teknik Seçmeli)	3	2+0+0	Seçmeli	Türkçe
TLAB2073	Kalite Yönetim Sistemleri ve Akreditasyon (Teknik Seçmeli)	3	2+0+0	Seçmeli	Türkçe
TLAB2075	Yönetim - Organizasyon (Teknik Seçmeli)	3	2+0+0	Seçmeli	Türkçe
TLAB2077	Proje Üretim ve Yöntemleri (Kültür Seçmeli)	3	2+0+0	Seçmeli	Türkçe
TLAB2079	Güzel Konuşma ve Diksiyon (Kültür Seçmeli)	3	2+0+0	Seçmeli	Türkçe
TLAB2081	Sağlıklı Yaşamda Egzersiz ve Beslenme İlkeleri (Kültür Seçmeli)	3	2+0+0	Seçmeli	Türkçe
TLAB2083	Beden Eğitimi ve Vücut Geliştirme (Kültür Seçmeli)	3	2+0+0	Seçmeli	Türkçe
Güz Dönemi Toplamı		30	13+18+0		
Bahar Dönemi					
TLAB2026	İlk Yardım	4	3+0+0	Zorunlu	Türkçe
TLAB2028	İşletmede Mesleki Eğitim - II	20	0+32+0	Zorunlu	Türkçe
	Teknik Seçmeli	3	2+0+0	Seçmeli	Türkçe
	Kültür Seçmeli	3	2+0+0	Seçmeli	Türkçe
Seçmeli Dersler					
TLAB2030	Bilimsel Etkinlikler (Teknik Seçmeli)	3	2+0+0	Seçmeli	Türkçe
TLAB2032	Sağlık Mesleklerinde Deontoloji ve Hukuk (Teknik Seçmeli)	3	2+0+0	Seçmeli	Türkçe
TLAB2034	Halk Sağlığı (Teknik Seçmeli)	3	2+0+0	Seçmeli	Türkçe
TLAB2036	Sunum Teknikleri (Teknik Seçmeli)	3	2+0+0	Seçmeli	Türkçe
TLAB2038	Kültürel Şehirler ve Fotoğrafçılık (Kültür Seçmeli)	3	2+0+0	Seçmeli	Türkçe
TLAB2040	İletişim Becerileri (Kültür Seçmeli)	3	2+0+0	Seçmeli	Türkçe
TLAB2042	Çevre Koruma (Kültür Seçmeli)	3	2+0+0	Seçmeli	Türkçe
Bahar Dönemi Toplamı		30	7+32+0		
YIL TOPLAMI		60	20+50+0		

Akademik Personel



Prof. Dr. Ahmet Menteşe

Öğr. Gör. Dr Şahi Nur Kalkışım

Öğr. Gör. Funda Aker Atasoy



TIBBİ HİZMETLER VE TEKNİKLER BÖLÜMÜ

Tıbbi Görüntüleme Teknikleri Programı

Radyoloji Programı 2001-2002 Eğitim Öğretim yılında Sağlık Hizmetleri Meslek Yüksek Okulu bünyesinde eğitim öğretime başlamıştır. Bu programın 2009 yılında ders müfredatı güncellenerek adı "Tıbbi Görüntüleme Teknikleri" olarak değiştirilmiştir.

KTÜ SAĞLIK HİZMETLERİ MESLEK YÜKSEKOKULU TIBBİ HİZMETLER VE TEKNİKLER BÖLÜMÜ TIBBİ GÖRÜNTÜLEME TEKNİKLERİ PROGRAMI DERS TABLOSU

(2023-2024 Eğitim - Öğretim Yılı Güz Döneminden İtibaren)

1. Yıl					
Kodu	Ders Adı	ECTS	D+U+L	Z/S	Dili
Güz Dönemi					
AITB1001	Atatürk İlkeleri ve İnkılap Tarihi - I	2	2+0+0	Zorunlu	Türkçe
TDB1001	Türk Dili - I	2	2+0+0	Zorunlu	Türkçe
YDB1001	İngilizce - I	3	3+0+0	Zorunlu	İngilizce
TGOR1003	Tıbbi Terminoloji	5	3+0+0	Zorunlu	Türkçe
TGOR1005	Kimya	4	3+0+0	Zorunlu	Türkçe
TGOR1013	Anatomi	5	3+0+0	Zorunlu	Türkçe
TGOR1015	Temel Fizik	4	3+0+0	Zorunlu	Türkçe
TGOR1017	Radyasyon Güvenliği ve Korunma	5	3+0+0	Zorunlu	Türkçe
Güz Dönemi Toplamı		30	22+0+0		
Bahar Dönemi					
AITB1000	Atatürk İlkeleri ve İnkılap Tarihi - II	2	2+0+0	Zorunlu	Türkçe
TDB1000	Türk Dili - II	2	2+0+0	Zorunlu	Türkçe
YDB1004	İngilizce - II	2	2+0+0	Zorunlu	İngilizce
TGOR1006	Radyoterapi	6	3+2+0	Zorunlu	Türkçe
TGOR1008	Radyolojik Anatomi	6	3+2+0	Zorunlu	Türkçe
TGOR1052	Fizyoloji	4	3+0+0	Zorunlu	Türkçe
TGOR1054	İş Sağlığı ve Güvenliği	3	2+0+0	Zorunlu	Türkçe
TGOR1056	Radyolojik Görüntüleme Fiziyi	5	4+0+0	Zorunlu	Türkçe
Bahar Dönemi Toplamı		30	21+4+0		
YIL TOPLAMI		60	43+4+0		

2. Yıl					
Kodu	Ders Adı	ECTS	D+U+L	Z/S	Dili
Güz Dönemi					
TGOR2065	Röntgen Fiziyi ve Cihaz Yapısı	2	2+0+0	Zorunlu	Türkçe
TGOR2059	Yaz Stajı	5	0+2+0	Zorunlu	Türkçe
TGOR2063	İlk Yardım	4	3+0+0	Zorunlu	Türkçe
TGOR2081	İşletmede Mesleki Eğitim - I	8	0+16+0	Zorunlu	Türkçe
TGOR2083	Tıbbi Görüntüleme - I	5	3+0+0	Zorunlu	Türkçe
	Teknik Seçmeli	3	2+0+0	Seçmeli	Türkçe
	Kültür Seçmeli	3	2+0+0	Seçmeli	Türkçe
Seçmeli Dersler					
TGOR2067	Kalite Yönetim Sistemleri ve Akreditasyon (Teknik Seçmeli)	3	2+0+0	Seçmeli	Türkçe
TGOR2069	Yönetim - Organizasyon (Teknik Seçmeli)	3	2+0+0	Seçmeli	Türkçe
TGOR2071	Bilişim Teknolojileri (Teknik Seçmeli)	3	2+0+0	Seçmeli	Türkçe
TGOR2073	Güzel Konuşma ve Diksiyon (Kültür Seçmeli)	3	2+0+0	Seçmeli	Türkçe
TGOR2075	Sağlıklı Yaşamda Egzersiz ve Beslenme İlkeleri (Kültür Seçmeli)	3	2+0+0	Seçmeli	Türkçe
TGOR2077	Beden Eğitimi ve Vücut Geliştirme (Kültür Seçmeli)	3	2+0+0	Seçmeli	Türkçe
TGOR2079	Proje Üretimi ve Yönetimi (Kültür Seçmeli)	3	2+0+0	Seçmeli	Türkçe
Güz Dönemi Toplamı		30	12+18+0		
Bahar Dönemi					
TGOR2034	Mesleki İngilizce	3	2+0+0	Zorunlu	Türkçe
TGOR2020	Nükleer Tıp	4	2+1+0	Zorunlu	Türkçe
TGOR2036	Tıbbi Cihaz Teknolojileri	3	0+2+0	Zorunlu	Türkçe
TGOR2052	Tıbbi Görüntüleme - II	6	3+0+0	Zorunlu	Türkçe
TGOR2054	İşletmede Mesleki Eğitim - II	8	0+16+0	Zorunlu	Türkçe
	Teknik Seçmeli	3	2+0+0	Seçmeli	Türkçe
	Kültür Seçmeli	3	2+0+0	Seçmeli	Türkçe
Seçmeli Dersler					
TGOR2038	Bilimsel Etkinlikler (Teknik Seçmeli)	3	2+0+0	Seçmeli	Türkçe
TGOR2040	Sunum Teknikleri (Teknik Seçmeli)	3	2+0+0	Seçmeli	Türkçe
TGOR2042	Halk Sağlığı (Teknik Seçmeli)	3	2+0+0	Seçmeli	Türkçe
TGOR2044	Sağlık Mesleklerinde Deontoloji ve Hukuk (Teknik Seçmeli)	3	2+0+0	Seçmeli	Türkçe
TGOR2046	Kültürel Şehirler ve Fotoğrafçılık (Kültür Seçmeli)	3	2+0+0	Seçmeli	Türkçe
TGOR2048	Çevre Koruma (Kültür Seçmeli)	3	2+0+0	Seçmeli	Türkçe
TGOR2050	İletişim Becerileri (Kültür Seçmeli)	3	2+0+0	Seçmeli	Türkçe
Bahar Dönemi Toplamı		30	11+19+0		
YIL TOPLAMI		60	23+37+0		

Akademik Personel



Prof. Dr. Nurhan Gümrükçüoğlu

Doç. Dr. Meltem Arıkan Malkoç

Dr. Öğr. Üyesi Selcen Uzun Duran



Web Erişim: <https://katalog.ktu.edu.tr/DersBilgiPaketi/generalinfo.aspx?pid=1504&lang=1>

TIBBİ HİZMETLER VE TEKNİKLER BÖLÜMÜ

Tıbbi Dokümantasyon ve Sekreterlik Programı

Sağlık Hizmetleri Meslek Yüksek Okulu bünyesindeki Tıbbi Dokümantasyon ve Sekreterlik Programında 1996-1997 Eğitim-Öğretim yılında eğitim öğretime başlanmıştır.

KTÜ SAĞLIK HİZMETLERİ MESLEK YÜKSEKOKULU
TIBBİ HİZMETLER VE TEKNİKLER BÖLÜMÜ
TIBBİ DOKÜMANTASYON VE SEKRETERLİK PROGRAMI DERS TABLOSU

(2022-2023 Eğitim - Öğretim Yılı Güz Döneminden İtibaren)

1. Yıl					
Kodu	Ders Adı	ECTS	D+U+L	Z/S	Dili
Güz Dönemi					
AITB1001	Atatürk İlkeleri ve İnkılap Tarihi - I	2	2+0+0	Zorunlu	Türkçe
TDB1001	Türk Dili - I	2	2+0+0	Zorunlu	Türkçe
YDB1001	İngilizce - I	3	3+0+0	Zorunlu	İngilizce
TDOK1019	Tıbbi Terminoloji	5	3+0+0	Zorunlu	Türkçe
TDOK1021	Anatomi	5	3+0+0	Zorunlu	Türkçe
TDOK1023	Fizyoloji	4	3+0+0	Zorunlu	Türkçe
TDOK1025	Tıbbi Dokümantasyon	5	3+0+0	Zorunlu	Türkçe
TDOK1027	Bilgi ve İletişim Teknolojileri	4	2+1+0	Zorunlu	Türkçe
Güz Dönemi Toplamı		30	21+1+0		
Bahar Dönemi					
AITB1000	Atatürk İlkeleri ve İnkılap Tarihi - II	2	2+0+0	Zorunlu	Türkçe
TDB1000	Türk Dili - II	2	2+0+0	Zorunlu	Türkçe
YDB1004	İngilizce - II	2	2+0+0	Zorunlu	İngilizce
TDOK1060	Klavye Teknikleri	6	3+1+0	Zorunlu	Türkçe
TDOK1062	Sağlık Bilgi Sistemleri	5	2+1+0	Zorunlu	Türkçe
TDOK1064	Sekreterlik Teknikleri	5	3+0+0	Zorunlu	Türkçe
TDOK1066	İş Sağlığı ve Güvenliği	3	2+0+0	Zorunlu	Türkçe
TDOK1068	Kariyer Planlaması	5	3+0+0	Zorunlu	Türkçe
Bahar Dönemi Toplamı		30	19+2+0		
YIL TOPLAMI		60	40+3+0		

2. Yıl					
Kodu	Ders Adı	ECTS	D+U+L	Z/S	Dili
Güz Dönemi					
TDOK2063	Yazışma Teknikleri	3	3+0+0	Zorunlu	Türkçe
TDOK2065	Hastalıklar Bilgisi	3	3+0+0	Zorunlu	Türkçe
TDOK2067	İlk Yardım	3	3+0+0	Zorunlu	Türkçe
TDOK2069	Güzel Konuşma ve Diksiyon	3	2+0+0	Zorunlu	Türkçe
TDOK2071	İşletmede Mesleki Eğitim - I	7	0+16+0	Zorunlu	Türkçe
TDOK2073	Yaz Stajı	5	0+2+0	Zorunlu	Türkçe
	Teknik Seçmeli	3	2+0+0	Seçmeli	Türkçe
	Kültür Seçmeli	3	2+0+0	Seçmeli	Türkçe
Seçmeli Dersler					
TDOK2075	Kalite Yönetim Sistemleri ve Akreditasyon (Teknik Seçmeli)	3	2+0+0	Seçmeli	Türkçe
TDOK2077	Yönetim - Organizasyon (Teknik Seçmeli)	3	2+0+0	Seçmeli	Türkçe
TDOK2079	İleri Ofis Uygulamaları (Teknik Seçmeli)	3	2+0+0	Seçmeli	Türkçe
TDOK2081	Sağlık Mesleklerinde Deontoloji ve Hukuk (Kültür Seçmeli)	3	2+0+0	Seçmeli	Türkçe
TDOK2083	Sağlıklı Yaşamda Egzersiz ve Beslenme İlkeleri (Kültür Seçmeli)	3	2+0+0	Seçmeli	Türkçe
TDOK2085	Beden Eğitimi ve Vücut Geliştirme (Kültür Seçmeli)	3	2+0+0	Seçmeli	Türkçe
Güz Dönemi Toplamı		30	15+18+0		
Bahar Dönemi					
TDOK2040	Sağlık Hizmetlerinde Yönetim	4	3+0+0	Zorunlu	Türkçe
TDOK2024	Tıbbi Bilişim ve Biyoistatistik	4	3+0+0	Zorunlu	Türkçe
TDOK2042	İşletmede Mesleki Eğitim - II	12	0+16+0	Zorunlu	Türkçe
TDOK2044	Sağlık Hizmetlerinde Halkla İlişkiler	4	2+0+0	Zorunlu	Türkçe
	Teknik Seçmeli	3	2+0+0	Seçmeli	Türkçe
	Kültür Seçmeli	3	2+0+0	Seçmeli	Türkçe
Seçmeli Dersler					
TDOK2046	Tıp Kütüphaneciliği (Teknik Seçmeli)	3	2+0+0	Seçmeli	Türkçe
TDOK2048	Bilimsel Etkinlikler (Teknik Seçmeli)	3	2+0+0	Seçmeli	Türkçe
TDOK2050	Halk Sağlığı (Teknik Seçmeli)	3	2+0+0	Seçmeli	Türkçe
TDOK2052	Sunum Teknikleri (Teknik Seçmeli)	3	2+0+0	Seçmeli	Türkçe
TDOK2054	Kültürel Şehirler ve Fotoğrafçılık (Kültür Seçmeli)	3	2+0+0	Seçmeli	Türkçe
TDOK2056	İletişim Becerileri (Kültür Seçmeli)	3	2+0+0	Seçmeli	Türkçe
TDOK2058	Çevre Koruma (Kültür Seçmeli)	3	2+0+0	Seçmeli	Türkçe
Bahar Dönemi Toplamı		30	12+16+0		
YIL TOPLAMI		60	27+34+0		

Akademik Personel



Prof. Dr. Beytullah Ertem

Dr. Öğr. Üyesi Canan Ertemoğlu Öksüz

Öğr. Gör. Tuba Özdemir



Web Erişim: <https://katalog.ktu.edu.tr/DersBilgiPaketi/generalinfo.aspx?pid=1505&lang=tr>

TIBBİ HİZMETLER VE TEKNİKLER BÖLÜMÜ

İlk ve Acil Yardım Programı

KTÜ SAĞLIK HİZMETLERİ MESLEK YÜKSEKOKULU
TIBBİ HİZMETLER VE TEKNİKLER BÖLÜMÜ
İLK VE ACIL YARDIM PROGRAMI DERS TABLOSU

(2022-2023 Eğitim - Öğretim Yılı Güz Döneminden İtibaren)

1. Yıl					
Kodu	Ders Adı	ECTS	D+U+L	Z/S	Dili
Güz Dönemi					
AITB1001	Atatürk İlkeleri ve İnkılap Tarihi - I	2	2+0+0	Zorunlu	Türkçe
TDB1001	Türk Dili - I	2	2+0+0	Zorunlu	Türkçe
YDB1001	İngilizce - I	3	3+0+0	Zorunlu	İngilizce
ILAY1015	Anatomi	5	3+0+0	Zorunlu	Türkçe
ILAY1017	Tıbbi Terminoloji	5	3+0+0	Zorunlu	Türkçe
ILAY1019	Farmakoloji	5	3+0+0	Zorunlu	Türkçe
ILAY1021	Fizyoloji	4	3+0+0	Zorunlu	Türkçe
ILAY1023	Acil Sağlık Hizmetleri - I	4	3+0+0	Zorunlu	Türkçe
Güz Dönemi Toplamı		30	22+0+0		
Bahar Dönemi					
AITB1000	Atatürk İlkeleri ve İnkılap Tarihi - II	2	2+0+0	Zorunlu	Türkçe
TDB1000	Türk Dili - II	2	2+0+0	Zorunlu	Türkçe
YDB1004	İngilizce - II	2	2+0+0	Zorunlu	İngilizce
ILAY1052	Acil Hasta Bakımı - I	6	2+3+0	Zorunlu	Türkçe
ILAY1054	Acil Sağlık Hizmetleri - II	6	3+0+0	Zorunlu	Türkçe
ILAY1056	Klinik Anatomi	5	3+0+0	Zorunlu	Türkçe
ILAY1058	İlk Yardım	4	3+0+0	Zorunlu	Türkçe
ILAY1060	İş Sağlığı ve Güvenliği	3	2+0+0	Zorunlu	Türkçe
Bahar Dönemi Toplamı		30	19+3+0		
YIL TOPLAMI		60	41+3+0		

2. Yıl					
Kodu	Ders Adı	ECTS	D+U+L	Z/S	Dili
Güz Dönemi					
ILAY2059	İşletmede Mesleki Eğitim - I	8	0+16+0	Zorunlu	Türkçe
ILAY2061	Acil Hasta Bakımı - II	4	2+2+0	Zorunlu	Türkçe
ILAY2063	Resusitasyon	4	2+2+0	Zorunlu	Türkçe
ILAY2065	Hastalıklar Bilgisi	3	3+0+0	Zorunlu	Türkçe
ILAY2067	Yaz Stajı	5	0+2+0	Zorunlu	Türkçe
	Teknik Seçmeli	3	2+0+0	Seçmeli	Türkçe
	Kültür Seçmeli	3	2+0+0	Seçmeli	Türkçe
Seçmeli Dersler					
ILAY2069	Kalite Yönetim Sistemleri ve Akreditasyon (Teknik Seçmeli)	3	2+0+0	Seçmeli	Türkçe
ILAY2071	Yönetim - Organizasyon (Teknik Seçmeli)	3	2+0+0	Seçmeli	Türkçe
ILAY2073	Sağlık Mesleklerinde Deontoloji ve Hukuk (Teknik Seçmeli)	3	2+0+0	Seçmeli	Türkçe
ILAY2075	Bilişim Teknolojileri (Teknik Seçmeli)	3	2+0+0	Seçmeli	Türkçe
ILAY2077	Güzel Konuşma ve Diksiyon (Kültür Seçmeli)	3	2+0+0	Seçmeli	Türkçe
ILAY2079	Sağlıklı Yaşamda Egzersiz ve Beslenme İnkeleri (Kültür Seçmeli)	3	2+0+0	Seçmeli	Türkçe
ILAY2081	Proje Üretimi ve Yönetimi (Kültür Seçmeli)	3	2+0+0	Seçmeli	Türkçe
Güz Dönemi Toplamı		30	11+22+0		
Bahar Dönemi					
ILAY2048	İşletmede Mesleki Eğitim - II	9	0+16+0	Zorunlu	Türkçe
ILAY2050	Travma	6	2+2+0	Zorunlu	Türkçe
ILAY2052	Acil Hasta Bakımı - III	6	2+2+0	Zorunlu	Türkçe
ILAY2054	Beden Eğitimi ve Vücut Geliştirme	3	2+0+0	Zorunlu	Türkçe
	Teknik Seçmeli	3	2+0+0	Seçmeli	Türkçe
	Kültür Seçmeli	3	2+0+0	Seçmeli	Türkçe
Seçmeli Dersler					
ILAY2056	Sunum Teknikleri (Teknik Seçmeli)	3	2+0+0	Seçmeli	Türkçe
ILAY2058	Halk Sağlığı (Teknik Seçmeli)	3	2+0+0	Seçmeli	Türkçe
ILAY2060	Bilimsel Etkinlikler (Teknik Seçmeli)	3	2+0+0	Seçmeli	Türkçe
ILAY2062	İletişim Becerileri (Kültür Seçmeli)	3	2+0+0	Seçmeli	Türkçe
ILAY2064	Çevre Koruma (Kültür Seçmeli)	3	2+0+0	Seçmeli	Türkçe
ILAY2066	Kültürel Şehirler ve Fotoğrafçılık (Kültür Seçmeli)	3	2+0+0	Seçmeli	Türkçe
Bahar Dönemi Toplamı		30	10+20+0		
YIL TOPLAMI		60	21+42+0		

Sağlık Hizmetleri Meslek Yüksek Okulu bünyesindeki "İlk ve Acil Yardım Programı" Karadeniz Teknik Üniversitesi Senato'sunun 26.04.2013 tarih ve 250 sayılı toplantısında alınan karar ile açıldı.

Akademik Personel



Dr. Öğr. Üyesi Fulya Balaban Yücesan

Dr. Öğr. Üyesi Özlem Kanber Uzun

Öğr. Gör. Nihat Burak Zihni

Öğr. Gör. Didem Sarımeşmet

Öğr. Gör. Halime Dinçoğlu



Web Erişim: <https://katalog.ktu.edu.tr/DersBilgiPaketi/generalinfo.aspx?pid=2558&lang=tr>

ÖĞRENCİ BİLGİ SİSTEMİ

▶ Öğrenci Kimlik Belgesi

- ▶ Öğrencilerimize, öğrenci kimlik belgesi olarak “Kampüs Kart” verilmektedir. Kampüs Kartı ile öğrenci işlemlerinizi gerçekleştirebilir, yemek hizmetlerinden faydalanmak için para yükleyebilir ve tercihinize göre kredi kartı olarak kullanabilirsiniz.
- ▶ Kampüs Kart başvurunuzu KTÜ web sayfasında yer alan “Hızlı Erişim” menüsü altındaki [Kampüs Kart alt menüsünden](#) yapabilirsiniz. Sisteme T.C. kimlik numaranız ve Bilgi Yönetim Sistemi (BYS) şifreniz ile giriş yaptıktan sonra Kampüs Kart başvurunuzu gerçekleştirebilirsiniz.
- ▶ Başvuru işlemlerinden 10 gün sonra kredi kartı özellikli Kampüs Kartınızı Merkez Kanuni Yerleşkesi içerisindeki Vakıfbank Şubesinden, kredi kartı özelliği olmayan Kampüs Kartınızı Sağlık, Kültür ve Spor Daire Başkanlığı Kampüs Kart Biriminden teslim alabilirsiniz.
- ▶ Kampüs Kart başvurusu [ve başvuru kılavuzu](#) için tıklayınız.

▶ Öğrenci E - Posta

- ▶ Öğrencilerimizin microsoft tabanlı [mail adresleri](#), üniversitemize kayıt işlemleri tamamlandığında otomatik olarak oluşturulmaktadır. Mail adresleri “öğrenci_no@ogr.ktu.edu.tr” şeklindedir.
- ▶ E-posta şifre işlemleri için [Bilgi Yönetim Sistemine \(BYS\)](#) giriş yaparak mail şifre değiştirme menüsünden şifrenizi belirleyebilirsiniz.



KTÜ Bilgi Yönetim Sistemi

Stratejik Plan Veri Girişi

Araştırma Geliştirme

Personel

Laboratuvar Yönetim Sistemi

Mezun

Öğrenci

Akademik Programlar

Akademik Veri Yönetim Sistemi

İSG Temel Eğitimi

Süreçler Prosedürler ve İş Akışları

Online KTÜ

Öğrenci

Kullanıcı Adı

Şifre

ÖBYEP

[Yeni Üye Ol](#)

- resimdeki metni giriniz -

Sisteme Giriş

Şifremi Unuttum

[Sonucu]

5.10.2023 14:17

Öğrencilerimiz sisteme girişlerinde öğrenci numaralarını ve öğrenci şifrelerini kullanacaklardır.

Öğrenci Ders Yazılım İşlemleri
<https://derseyazilim.ktu.edu.tr>
adresinden yapılacaktır.



Internet-Kablosuz Ağ Kullanımı

Üniversitemiz öğrencilerinin kablosuz internet ağına bağlanabilmeleri için 2 seçenek bulunmaktadır.

► KTU-Portal Ağı

Bu ağa bağlanmak için KTU-Portal isimli SSID yayınına bağlanılmalıdır. Ağa dahil olabilmek için herhangi bir browser açarak kimlik doğrulaması yapılması gerekmektedir.

Öğrenci numaralarınız ve Bilgi Yönetim Sistemine (bys.ktu.edu.tr) giriş yaptığınız şifreler ile bağlantılı işlemleri gerçekleştirebilirsiniz.

► Eduroam Ağı

Eduroam, Education Roaming (Eğitim Gezintisi) kelimelerinin kısaltmasıdır. Üniversitemizin de üyesi olduğu bu altyapı ile öğrencilerimizin, personellerimizin; üniversitemizde ağa (KTU-Portal Ağı) bağlanmak için kullandıkları kullanıcı adı şifre ile, eduroam üyesi olan başka bir kurumdan da ağa bağlanabilme imkanı vardır.

Farklı işletim sistemleri için eduroam ağına nasıl bağlanılabileceğine ilişkin ayrıntılı bilgi ve uygulama örnekleri için [tıklayınız](#).

<https://ktu.edu.tr/bilgisistem/eduroam>



<https://bys.ktu.edu.tr/bys.aspx>



Öğrenci Bilgi Yönetim Sistemi (BYS) ve Hizmetler

- ❑ KTÜ Bilgi Yönetim Sistemine öğrenci numaranız ve BYS şifreniz (TC Kimlik numaranızın son 5 hanesi) ile erişim sağlayabilirsiniz.
- ❑ Şifresini unutan öğrencilerimiz KTÜ Bilgi Yönetim Sisteminde bulunan “Öğrenci” ikonunda yer alan şifremi unuttum linkine tıkladıktan sonra gerekli bilgileri doldurduklarında yeni şifreleri, sistemde kayıtlı cep telefonlarına kısa mesaj olarak gönderilecektir.
- ❑ Öğrenci Bilgi Yönetim Sisteminden Yapılabilecek İşlemler;
 - Kişisel İşlemler: Telefon, BYS Şifre, E-posta şifre değiştirme
 - Ders İşlemleri: Transkript, notlar (ara sınav, final, bütünleme ve mezuniyet görüntüleme), ders kaydı, harç borcu görüntüleme.
 - İlişik Kesme Talebi: Mezuniyet ve kendi isteği ile ilişik kesme
 - Staj Yönetim Sistemi: Duyurular, mevzuat, staj başvurusu, gerekli dosyalar, talepler ve staj sonlandırma.
 - Spor Sahaları Yönetimi: Sahalar, rezervasyon.
 - Kütüphane Borç Ödeme
 - Eğitim ve Kurs Yönetimi: Kurs İlanları, başvurular, yardım dokümanları

SHMYO WEB SİTESİ

ÖĞRENCİ PANELİ



KARADENİZ
TEKNİK ÜNİVERSİTESİ
Sağlık Hizmetleri Meslek Yüksekokulu

SHMYO

MESLEK YÜKSEKOKULU

AKADEMİK

ÖĞRENCİ

İDARİ

ARAŞTIRMA

İLETİŞİM

ÖĞRENCİ

Öğrenci »

Mezun

Formlar

Mevzuat / Yönergeler

Öğrenci Memnuniyet Anketi

Ders Programları

Sınav Programları

Staj İşlemleri

Dönem Ders Bilgi Paketleri

Danışmanlık İşlemleri

Onaylı Ders İçerikleri

Akademik Takvim

Öğrenci Oryantasyon Kitabı



SHMYO WEB SİTESİ EĞİTİM VE ÖĞRETİM

Akademik Takvim

- Üniversitemizde tüm eğitim-öğretim faaliyetleri ve bu faaliyetlere ilişkin iş ve işlemler akademik takvim çerçevesinde uygulanır.
- Ders kaydı, derslerin sona ermesi, yarıyıl sonu sınavları vb. süreçlerin başlangıç ve bitiş tarihleri akademik takvim ile belirlenmektedir.
- Akademik takvime, üniversite web sayfası "[Öğrenci](#)" menüsünden ulaşabilirsiniz.

KARADENİZ TEKNİK ÜNİVERSİTESİ
Sağlık Hizmetleri Meslek Yüksekokulu SHMYO

MESLEK YÜKSEKOKULU AKADEMİK ÖĞRENCİ İDARI ARAŞTIRMA İLETİŞİM

ÖĞRENCİ

[Öğrenci](#) »
[Mezun](#)
[Formlar](#)
[Mevzuat / Yönergeler](#)

Öğrenci Memnuniyet Anketi
Ders Programları
Sınav Programları
Staj İşlemleri
Dönem Ders Bilgi Paketleri
Danışmanlık İşlemleri
Onaylı Ders İçerikleri
Akademik Takvim
Öğrenci Oryantasyon Kitabı

öğrenci / akademik takvim

T.C.
KARADENİZ TEKNİK ÜNİVERSİTESİ
REKTÖRLÜĞÜ
Öğrenci İşleri Daire Başkanlığı

ÖİDB

KTÜ 1955

EĞİTİM VE ÖĞRETİM

- ▶ **Eğitim-Öğretim Yılı ve Öğrenim Süresi**
- ▶ Eğitim ve öğretim yarıyıl esasına göre yapılmaktadır.
- ▶ Bir eğitim-öğretim yılı;
 - ▶ Güz yarıyılı
 - ▶ Bahar yarıyılı
- ▶ Her bir yarıyıl on sekiz haftadan oluşur;
 - ▶ Dersler (14 hafta)
 - ▶ Ara sınavı (1 hafta)
 - ▶ Yarıyıl sonu (final) sınavı (2 hafta)
 - ▶ Bütünleme sınavı (1 hafta)
 - ▶ Mezuniyet sınavı (2 gün)
- ▶ Üniversitemiz meslek yüksekokullarında, dört yarıyılık bir eğitim-öğretim programını başarı ile tamamlayan öğrencilere ilgili programda ön lisans diploması almaya hak kazanırlar.
- ▶ Yatay geçiş ve Dikey geçiş haklarınız bulunmaktadır.

▶ Akademik Danışmanlık

- ▶ Üniversitemize kayıt yaptırdıktan sonra ders kaydı, kayıt yenileme ve öğrencilikle ilgili diğer işlemleri ile mezuniyet işlemlerinde öğrencilere rehberlik etmek üzere, öğrencimizin kayıtlı olduğu bölüm başkanlığınca derslerin başlamasını takip eden en geç on beş gün içerisinde bir akademik danışman görevlendirilir.
- ▶ Akademik danışmanınıza ilişkin bilgilere öğrenci bilgi yönetim sistemine (BYS) giriş yaparak erişebilirsiniz.
- ▶ Gerek akademik konular gerekse okul hayatına ilişkin her türlü sorunuzda ilk iletişime geçmeniz gereken kişi danışmanınızdır.
- ▶ Akademik danışmanlık süreci üniversitemiz Ön lisans Öğrencileri Akademik Danışmanlığı Yönergesine göre yürütülmektedir.
- ▶ Akademik Takvimde güz ve bahar yarıyılına ait Akademik Danışman Günü (Haftası) bulunmaktadır.

KTÜ SAĞLIK HİZMETLERİ MESLEK YÜKSEKOKULU TIBBİ HİZMETLER ve TEKNİKLER BÖLÜMÜ 2023-2024 EĞİTİM-ÖĞRETİM YILI GÜZ DÖNEMİ ÖĞRETİM ELEMANLARI ÖĞRENCİ DANIŞMANLIK GÜN ve SAATLERİ

Değerli öğrencilerimiz; KTÜ BYS sistemi üzerinde ilgili danışman hocanızı görebilirsiniz. Öğretim elemanlarımızın çalışma ve ders saatlerini aksatmamak adına herhangi bir sorun ya da sorunuzda danışabileceğiniz Öğretim Elemanı danışma gün ve saatleri tabloda belirtilmiştir. Danışmanlık saatlerine uymanız önemle rica olunur.

ÖĞRETİM ELEMANI	DANIŞMANLIK GÜNÜ	DANIŞMANLIK SAATI
Prof. Dr. Numan GÜMRÜKÇÜOĞLU (Bölüm Başkanı)	Salı	15.00 – 17.00
Öğr. Gör. Tuba ÖZDEMİR (Bölüm Başkan Yardımcısı)	Çarşamba	10.00 – 12.00
Tıbbi Laboratuvar Teknikleri Programı		
Öğr. Gör. Funda Akar ATASOY (Program Koordinatörü)	Salı	13.00 – 15.00
Öğr. Gör. Dr. Şahin Nur KALIKIŞIM	Perşembe	15.00 – 17.00
Prof. Dr. Ahmet MENTEŞE	Pazartesi	15.00 – 17.00
Tıbbi Dokümantasyon ve Sekreterlik Programı		
Dr. Öğr. Üyesi Canan ERTEMOĞLU ÖKSÜZ (Program Koordinatörü)	Pazartesi	13.00 – 15.00
Prof. Dr. Beytullah ERTEM	Salı	13.00 – 15.00
Öğr. Gör. Dr. Murat KARATAŞ	Salı	13.00 – 15.00
Tıbbi Görüntüleme Teknikleri Programı		
Dr. Öğr. Üyesi Selcen UZUN DURAN (Program Koordinatörü)	Pazartesi	13.00 – 15.00
Doç. Dr. Mehmet ARIKAN MALKOÇ	Salı	13.00 – 15.00
İlk ve Acil Yardım Programı		
Öğr. Gör. Dr. Didem SARİMEHMET (Program Koordinatörü)	Salı	15.00 – 17.00
Dr. Öğr. Üyesi Özlem KANBER UZUN	Salı	13.00 – 15.00
Öğr. Gör. Dr. Nihat Burak ZİHNİ	Pazartesi	10.00 – 12.00
Öğr. Gör. Halime DİNÇÖĞLU	Salı	13.00 – 15.00
Dr. Öğr. Üyesi Fulya BALABAN YÜCESAN	Salı	15.00 – 17.00

<https://www.ktu.edu.tr/shmyo/ogrencidanismanlikislemeleri>

EĞİTİM VE ÖĞRETİM

Ölçme ve Değerlendirme (Sınavlar- Notlar)

- ▶ Üniversitemizde ön lisans programlarında
 - ▶ bir yarıyıl içi çalışma
 - ▶ bir yarıyıl sonu sınavı
 - ▶ Bütünleme sınavı*
 - ▶ Mezuniyet sınavı*
- ▶ KTÜ'de not değerlendirilmesinde Bağlı Değerlendirme Sistemi (BDS) ve Mutlak Değerlendirme Sistemi (MDS) kullanılmaktadır.
 - ▶ Yarıyıl sonunda değerlendirmeye katılan öğrenci sayısı 10 ve daha az ise geçme notu mutlak değerlendirme sistemine göre; değerlendirmeye katılan öğrenci sayısı 11 ve daha fazla ise bağlı değerlendirme sistemine göre değerlendirilir.

Üniversitemizde ölçme ve değerlendirmede 4'lük not sistemi kullanılmaktadır.

Not Sistemi

Bir dersten (AA), (BA), (BB), (CB) ve (CC) harf notlarından birini alan öğrenciler o dersi başarmış sayılırlar. Ayrıca, dönemlik ağırlıklı not ortalaması 2,00 ve daha büyük olan öğrenciler (DC) harf nollu derslerinden de başarılı kabul edilirler.

Bir dersten (DD), (FD) ve (FF) harf notlarından birini alan öğrenciler o dersten başarısız sayılır. Bir yarıyıla ait not ortalaması en az 2,00 olmayan öğrenciler de o yarıyıldaki (DC) harf notu aldıkları derslerden başarısız sayılır.



Puan	Harf Notu	Katsayısı	Başarı Durumu	Not Ortalaması
90-100	AA	4.0	BAŞARILI	KATILIR
80-89	BA	3.5	BAŞARILI	KATILIR
75-79	BB	3.0	BAŞARILI	KATILIR
70-74	CB	2.5	BAŞARILI	KATILIR
60-69	CC	2.0	BAŞARILI	KATILIR
50-59	DC	1.5	Yarıyıl not ortalamasına göre başarılı /başarısız	KATILIR
40-49	DD	1.0	BAŞARISIZ	KATILIR
30-39	FD	0.5	BAŞARISIZ	KATILIR
0<29	FF	0.0	BAŞARISIZ	KATILIR
	D	0.0	DEVAMSIZ	KATILIR
	G		GEÇER	KATILMAZ
	K		KALIR	KATILMAZ
	S		SÜREN ÇALIŞMA	KATILMAZ
	E		SINAVA GİRMEDİ	KATILMAZ



EĞİTİM VE ÖĞRETİM

Ölçme ve Değerlendirme (Sınavlar- Notlar)

► Bütünleme Sınavı

- Öğrenciler, her yarıyılın sonunda, o yarıyla ait tüm derslerden bütünleme sınavına girebilirler.
- Bütünleme sınavına girebilmek için dönem başında derslere yazılım yapmak gerekir.
- Bütünleme sınavlarına giremeyen öğrencilere mazeret sınav hakkı verilmez.
- Bütünleme sınavında 100 üzerinden en az 45 puan almak zorunludur.

► Mezuniyet Sınavı

- Mezuniyetlerine bir dersi kalan öğrencilere; bütünleme sınavından sonra on beş işgünü içinde ve akademik takvimde belirtilen zamanda yapılmak üzere, başarısız dersi için mezuniyet sınavı yapılır.

► Mazeret Sınavı hakkı

- Mazereti nedeniyle ara sınavlara giremeyen öğrencilere verilir.
- Bunun dışında başka hiçbir sınav ve yarıyıl içi çalışmaları için mazeret sınav hakkı verilmez.
- Ara sınav için mazeret sınavı, yarıyılın son haftasında yapılır ve dersin tüm içeriğini kapsar.

► Sınav Notlarına İtiraz ve Not Düzeltme

- Öğrencimizin sınav notlarında herhangi bir maddi hatanın yapılmış olması durumunda düzeltme başvurusu, notların ilanını takip eden üç iş günü içinde yapılır.
- Başvurular, öğrencinin bağlı olduğu ilgili birimce yedi gün içinde karara bağlanır. İtiraz sonucu notlarda değişiklik olması veya öğretim elemanı tarafından yapılacak not düzeltme işlemlerinde, değişiklik veya düzeltmelere ilişkin belgeler eklenir. Harfli notların kesinleşmesinden sonraki düzeltme işlemleri, ilgili kurulun onayı ile gerçekleştirilir.
- Sınav notlarına ve harf notlarına ilişkin itiraz ve düzeltme başvuruları öğrenci tarafından doğrudan kendi bölüm başkanlığına yapılır. İlgili formlar web sayfamızda yer almaktadır.
- Tüm sınav sonuçları ve devamsızlık verileri KTÜ BYS not sistemi üzerinden açıklanır.

EĞİTİM VE ÖĞRETİM STAJ SÜRECİ

- Üniversitemiz akademik birimlerince yürütülen öğrenci staj işlemlerine ilişkin tüm süreçler online olarak Bilgi Yönetim Sistemi (BYS) içerisindeki “**Staj Yönetim Sistemi**” modülü üzerinden yapılmaktadır.
- **Zorunlu staj**, ilgili akademik birim tarafından zorunlu olarak yaptırılan, not sistemine dâhil edilen ve sigortalılığı üniversitemiz tarafından desteklenen stajı,
- **İşletmede mesleki eğitim I-II**; mesleki eğitim programı öğrencilerinin teorik eğitimlerini yükseköğretim kurumlarındaki eğitim birimlerinde, beceri eğitimlerinin ise işletmelerde yaptıkları eğitim uygulamalarını ifade eder.
- Web erişim:
<https://www.ktu.edu.tr/shmyo/ogrencistajislemleri>

KARADENİZ
TEKNİK ÜNİVERSİTESİ
Sağlık Hizmetleri Meslek Yüksekokulu

SHMYO

MESLEK YÜKSEKOKULU AKADEMİK ÖĞRENCİ İDARI ARAŞTIRMA İLETİŞİM

ÖĞRENCİ

- Öğrenci
- Mezun
- Formlar
- Mevzuat / Yönergeler

- Öğrenci Memnuniyet Anketi
- Ders Programları
- Sınav Programları
- Staj İşlemleri
- Dönem Ders Bilgi Paketleri
- Danışmanlık İşlemleri

- Onaylı Ders İçerikleri
- Akademik Takvim
- Öğrenci Oryantasyon Kitabı

Öğrenci / staj işlemleri

İşletmede Mesleki Eğitim - I İşlemleri

İşletmede Mesleki Eğitim - I İşlemleri İçin Gerekli Dokümanlar

- KTU SHMYO Yurt İçi / Yurt Dışı İşletmede Mesleki Eğitim I-II / Yaz Stajı / Uygulamalı Derse İlişkin Esas ve Usuller Hakkındaki Yönerge

KARADENİZ
TEKNİK ÜNİVERSİTESİ
Sağlık Hizmetleri Meslek Yüksekokulu

SHMYO

MESLEK YÜKSEKOKULU AKADEMİK ÖĞRENCİ İDARI ARAŞTIRMA İLETİŞİM

YAZ STAJI İŞLEMLERİ

- İşletmede Mesleki Eğitim - I İşlemleri
- İşletmede Mesleki Eğitim - II İşlemleri
- Yaz Stajı İşlemleri

Yaz Stajı İşlemleri

Yaz Stajı İşlemleri İçin Gerekli Dokümanlar

- KTU SHMYO Yurt İçi / Yurt Dışı İşletmede Mesleki Eğitim I-II / Yaz Stajı / Uygulamalı Derse İlişkin Esas ve Usuller Hakkındaki Yönerge
- Yaz Stajı Sözleşmesi
- Yaz Stajı Başvuru Formu
- Yaz Stajı Öğrenci Devam Çizelgesi
- Yaz Stajı Öğrenci Değerlendirme Formu
- Yaz Stajı Sonuç Raporu
- Aile Sağlık Yardımı Sorgulama Belgesi

YAŞAM BOYU ÖĞRENME!



- ▶ **Kütüphane Hizmetleri**
- ▶ Üniversitemizin ön lisans, lisans, yüksek lisans, doktora öğrencileri, değişim programlarıyla üniversiteye belirli bir süre için gelen öğrenciler Merkez Kanuni Yerleşkesinde bulunan Faik Ahmet BARUTÇU Kütüphanesinin üyesidir. KTÜ Kampüs Kartları aynı zamanda kütüphane kartı olarak kullanılabilir.
- ▶ Öğrencilerimiz; katalog arama, abone veri tabanları, veri tabanları kullanım kılavuzu, kampüs dışı erişim, genel kurallar ve ödünç verme kuralları, E-kaynaklar kullanım kılavuzu, Web üzerinden kitap uzatma, ödünç verme hizmetleri ve kuralları, üyelik işlemleri, çalışma saatleri, yayın sağlama vb. kütüphane hizmetlerine ilişkin detaylara
- ▶ Kütüphane ve Dokümantasyon Daire Başkanlığı web sayfasından ulaşabilirler.

ÜNİVERSİTE KARAR ALMA SÜREÇLERİNE KATILIM



KTÜ Öğrenci Kalite Komisyonu

Üniversitemizde öğrencilerimizi karar alma süreçlerine dâhil etmek, bu süreçlerde öğrencilerimizin temsiliyetini arttırmak için [KTÜ Kalite Güvence Sistemi Yönergesi](#) uyarınca [KTÜ Öğrenci Kalite Komisyonunu](#) oluşturmuştur.

KTÜ Öğrenci Kalite Komisyonu, üniversitemiz fakülte, enstitü, yüksekokul ve meslek yüksekokullarında eğitim-öğretim faaliyetine devam eden öğrenciler arasından kendi birimlerini temsilen seçilen öğrencilerden oluşmaktadır.

Şikâyet | Öneri | Talep ve Geribildirimler

Öğrencilerimiz, üniversitemizin hizmetleri ile ilgili görüşlerini kurum/ birim/bölüm web sayfalarındaki "bize yazın" sekmeleri, öğrenci memnuniyet anketleri, ders ve öğretim elemanı değerlendirme anketleri, birim/bölüm e-postaları, akademik danışmanlık, yabancı uyruklu öğrencilerimiz için ise [Uluslararası Öğrenci İşleri Koordinatörlüğü](#) araçları/birimleri ile iletebilmektedir. Alınan geri bildirimlere karşın yapılan iyileştirmeler KTÜ Kalite web sayfasından öğrencilerimizle paylaşılmaktadır.

Öğrenci Konseyi ve Temsilcisi

Üniversitemizde kayıtlı ön lisans ve lisans öğrencilerimizin üniversite yönetim organları ile öğrenciler arasında etkili bir iletişim kurarak öğrencilerimizin beklenti ve isteklerini yönetim organlarına iletmek ve öğrencilerimizin eğitim-öğretim konusundaki kararlara katılımını sağlamak amacıyla öğrenci konseyi bulunmaktadır.

Öğrenci konseyi üyelerinin belirlenmesi ve organlarının oluşturulması için yapılacak seçimler, her yıl Aralık ayına kadar Rektörlük tarafından belirlenecek takvime göre, süre ve program esas alınarak gerçekleştirilir. Öğrenci konseyine ilişkin görev, yetki ve çalışma esasları [KTÜ Öğrenci Konseyi Yönergesinde](#) düzenlenmiştir.

KTÜ SAĞLIK, SOSYAL, SPOR VE KÜLTÜREL İMKANLARI

Sağlık ve Mediko – Sosyal Hizmetleri

Öğrencilerimize; Sağlık, Kültür ve Spor Daire Başkanlığı bünyesinde bulunan Mediko-Sosyal Merkezi tarafından acil tıbbi tedavi ve ilk yardım uygulamaları, acil haller dışında hekim tarafından yazılı olarak verilen tedavi uygulamaları, pansuman, enjeksiyon uygulamaları, şeker, tansiyon ve ateş ölçümleri gibi hemşirelik hizmetleri verilmektedir. Öğrencilerimiz, ileri tetkik ve tedavinin gerektiği durumlarda üniversitemizin kendi hastaneleri başta olmak üzere ilgili sağlık kurumlarına yönlendirilmekte, bu hizmetler öğrencilerimize hafta içi mesai günlerinde 08.00-17.00 saatleri arasında gerçekleştirilmektedir.

Psikolojik Danışmanlık ve Rehberlik Hizmeti

Öğrencilerimizin karşılaştıkları kişisel, duygusal, sosyal, eğitsel ve mesleki gelişimlerine ve sorunlarının giderilmesine yardımcı olmak için her hafta Salı, Çarşamba, Perşembe ve Cuma günleri Sağlık, Kültür ve Spor Daire Başkanlığında psikolojik danışmanlık ve rehberlik hizmeti verilmektedir.



KTÜ SAĞLIK, SOSYAL, SPOR VE KÜLTÜREL İMKANLARI

Spor Hizmetleri

Öğrencilerimizin beden ve ruh sağlığını korumak, geliştirmek ve boş zamanlarını değerlendirmek; ilgi duydukları spor dalında çalışmalarını sağlamak amacıyla üniversitemiz yerleşkelerinde mini futbol sahaları, tenis kortları, açık basketbol ve voleybol sahaları bulunmakla beraber merkez yerleşkede kapalı spor salonu, stadyum, sahil tesislerinde de yüzme havuzu bulunmaktadır. Üniversitemizde yerleşkeler bazında bulunan spor alanları için [tıklayınız](#).

Spor Sahaları Rezervasyon

Öğrencilerimiz spor tesislerinin rezervasyonu online olarak, öğrenci BYS modülü üzerinden yapabilmektedir. Rezervasyon işlemi için gerekli olan kullanıcı adı ve şifre bilgileri öğrenci kaydınızı yaptırdığınız anda size tanımlanacak olan e-posta adresi ve şifrenizdir.

Öğrencilerimiz, Üniversitemiz Spor sahalarına ilişkin kullanım ücretleri ve çalışma programlarına Sağlık, Kültür ve Spor Daire Başkanlığı [web sayfasından](#) ulaşabilmektedir.

Spor Şöleni ve Takım Seçmeleri

Üniversitemizde her yıl geleneksel olarak Sağlık, Kültür ve Spor Daire Başkanlığı tarafından üniversitemiz akademik birimlerindeki aktif kayıtlı lisans ve ön lisans öğrencilerinden oluşan spor takımlarının katıldığı üniversite içi spor şölenleri düzenlenmektedir.

Üniversite takımlarımız için eğitim-öğretim yılı başında Beden Eğitimi Bölüm Başkanlığı öğretim elemanları gözetiminde seçmeler yapılmaktadır.

Türkiye Üniversite Sporları Federasyonu tarafından her eğitim-öğretim yılında düzenlenen Üniversiteler arası spor faaliyetleri müsabakalarına, çeşitli branşlarda üniversitemizce katılım sağlanmaktadır.



KTÜ SAĞLIK, SOSYAL, SPOR VE KÜLTÜREL İMKANLARI

Öğrenci Kulüpleri

Üniversitemizdeki sosyal, kültürel, sportif faaliyetler Sağlık, Kültür ve Spor Daire Başkanlığı tarafından planlanmakta ve desteklenmektedir. Üniversitemiz [Öğrenci Kulüpleri](#) Yönergesi çerçevesinde öğrenci kulüpleri oluşturulmakta ve gerçekleştirilen faaliyetler değerlendirilmektedir.

Bir öğrenci kulübünün kurulabilmesi için, en az 20 (yirmi) öğrencinin bir araya gelerek Sağlık, Kültür ve Spor Daire Başkanlığı [Öğrenci Kulüpleri Birimine](#) başvuru yapmaları gerekmektedir.

Öğrencilerimiz mevcut öğrenci kulüplerine üye olabilecekleri gibi bir öğretim elemanının akademik danışmanlığında yeni bir öğrenci kulübü de oluşturabilirler.

Etkinliği düzenleyecek kulüp Sağlık, Kültür ve Spor Daire Başkanlığı web sayfasındaki "Etkinlik Başvuru Formu" ile Öğrenci Kulüpleri Birimine başvuru yaparak gerekli onayı aldıktan sonra etkinliği düzenlemektedir.

KARADENİZ TEKNİK ÜNİVERSİTESİ KANUNİ YERLEŞKESİ

ÖĞRENCİ KULÜPLERİ BİRİMİ

TEL : 0 (462) 377 3737 - 377 3755





KTÜ Çaęrı Merkezi

- ▶ Öğrenim hayatınız boyunca eğitim-öęretim süreçlerinizle ilgili merak ettięiniz tüm işlemlerinize cevap vermek ve sizleri bilgilendirmek amacıyla Öğrenci İşleri Daire Başkanlığımız bünyesinde 08.00-17.00 saatleri arasında Öğrenci Çaęrı Merkezi hizmet vermektedir.
- ▶ Tel: (0462) 377 3 377
- ▶ Yine eğitim-öęretim süreçlerinizle bilgi edinmek için Öğrenci İşleri Daire Başkanlığımızın internet sayfasındaki "ÖĞRENCİ" menüsü altında yer alan "Sıkça Sorulan Sorular" modülünden faydalanabilirsiniz.

KTÜ KORUMA VE GÜVENLİK ALO GÜVENLİK
0(462) 377 4444



İLGİLİ İDARİ
ÜNİVERSİTE BİRİMİ

← MÜDÜRLÜK

← MÜDÜR
YARDIMCILIĞI

← BÖLÜM BAŞKANLIĞI

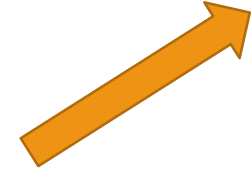
PROGRAM
KOORDİNATÖRLÜĞÜ

↑
DANIŞMAN
HOCA

BİR SORUNUM VAR!!!



WEB SİTESİNDE BULUNAN
YÖNETMELİK, YÖNERGE
VE FORMLARA
BAKTIN MI?



<https://www.ktu.edu.tr/shmyo/ogrenciformlar>

DİKKAT EDİLECEK HUSUSLAR



- Derlerde ve sınavlarda verilen yoklamalara «MAVİ» **silinmeyen kalem** (tükenmez, pilot vs.) kalem ile imza atılmalıdır.
- Sınav, ödev kağıtlarında resmi evrak olduğundan, üzerinde Ad-Soyad gibi bilgiler bulunmadığında geçersiz sayılmaktadır.
- Program, etkinlik, ders vb. hakkındaki duyuruların takibi **ÖĞRENCİ SORUMLULUĞUNDA** olup;
 - Öğrenci bilgi sistemi
 - Öğrenci mail sistemi
 - SHMYO okul panoları
 - Üniversitemiz ve okulumuz web sitesi aracılığı ile yapılmaktadır.

KARADENİZ TEKNİK ÜNİVERSİTESİ

SOSYAL MEDYA HESAPLARI

KTÜ Haber : <https://www.ktu.edu.tr/ktuhaber>
KTÜ Radyo, TV : <https://www.ktu.edu.tr/radyotv>
Youtube : <https://www.youtube.com/tcktu1955>
Facebook : <https://www.facebook.com/tcktu1955>
Instagram : <https://www.instagram.com/tcktu1955/>
Twitter : <https://twitter.com/tcktu1955>
Linkedin : <https://www.linkedin.com/school/ktu1955/>



KTÜ SHMYO Ailesine Hoş Geldiniz!

<https://www.ktu.edu.tr/shmyo>

